



settimane n. 2 e 3 dal 6 al 19 gennaio 2020

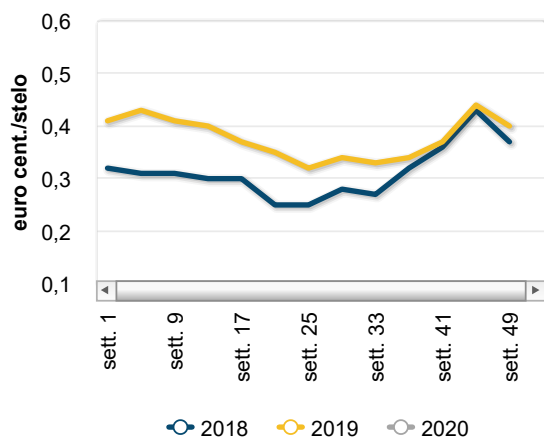
Fiori e fronde - News mercati

La rilevazione della seconda settimana dell'anno, evidenzia per i prezzi medi settimanali un andamento congiunturale positivo per molti prodotti del comparto (Anemoni, Aralia/Fatsia, Bocche di Leone, Crisantemi, Garofani, Gerbere, Gypsophila estera, Lilium, Lisianthus, Margherite, Ranuncoli e Rose) con rialzi delle quotazioni compresi tra l'1 e il 13,6%. Fanno eccezione i Tulipani per i quali grazie all'aumento delle quotazioni sulla piazza di Ercolano e alla quotazione su Terlizzi, il prezzo medio settimanale si attesta a 0,31€/stelo determinando un incremento del 56,2% rispetto alla settimana precedente. Sempre su base congiunturale calano i prezzi di Aspidistra, Ginestre, Girasoli, Iris, Ruscus, Sterlie e Violaccioca estera. La dinamica rialzista dei prezzi medi settimanali, non è stata confermata durante la terza settimana dell'anno, dove si registra rispetto alla settimana precedente una riduzione delle quotazioni a carico di molti articoli, tra i quali anche i Tulipani che dopo il consistente aumento del prezzo vedono una diminuzione di 0,02€/stelo dovuta alla contrazione delle quotazioni sulla piazza di Terlizzi.

n.1/2020 - settimane n. 2 e 3 dal 6 al 19 gennaio 2020



Prezzi medi: crisantemi multiflore



La rete di rilevazione ISMEA

Mercato nazionale alla produzione

Prezzi medi settimanali fiori recisi 6 - 12 gennaio

PRODOTTO	ANNO-MESE-SETT.	PREZZO	VARIAZ. SU SETT. PREC.	VARIAZ. SU SETT. ANNO PREC.
Alstroemeria	2020-1-2	0,43 €/Stelo	0,0%	25,2%
Amarillis	2020-1-2	0,60 €/Stelo	0,0%	9,1%
Anemoni	2020-1-2	0,25 €/Stelo	3,1%	-4,3%
Anthurium	2020-1-2	0,83 €/Stelo	0,0%	10,0%
Aralia/Fatsia	2020-1-2	0,12 €/Foglia	2,2%	4,5%
Aspidistria	2020-1-2	0,10 €/Foglia	-2,6%	-5,0%
Bocche di Leone	2020-1-2	0,28 €/Stelo	3,7%	-19,7%
Calle	2020-1-2	0,67 €/Stelo	0,0%	-18,0%
Crisantemi	2020-1-2	0,40 €/Stelo	7,3%	-1,4%
Eucaliptus	2020-1-2	3,93 €/Kg	0,0%	-1,6%
Garofani	2020-1-2	0,16 €/Stelo	1,4%	2,2%
Garofani Barbatus/Cinesini	2020-1-2	0,18 €/Stelo	1,4%	-9,3%
Gerbere	2020-1-2	0,32 €/Stelo	5,2%	-4,0%
Ginestre	2020-1-2	2,98 €/Kg	-5,6%	-16,2%
Girasoli	2020-1-2	0,46 €/Stelo	-1,8%	2,8%
Gypsophila	2020-1-2	10,00 €/Kg	0,0%	11,1%
Gypsophila estero	2020-1-2	11,29 €/Kg	5,7%	6,5%
Iris	2020-1-2	0,19 €/Stelo	-14,0%	-33,3%
Lilium	2020-1-2	0,84 €/Stelo	1,0%	-3,2%
Lisianthus	2020-1-2	0,63 €/Stelo	4,2%	16,3%
Magnolia	2020-1-2	1,50 €/Kg	0,0%	0,0%
Margherite	2020-1-2	0,25 €/Stelo	13,6%	0,0%
Ortensie	2020-1-2	1,50 €/Stelo	0,0%	nd

PRODOTTO	ANNO-MESE-SETT.	PREZZO	VARIAZ. SU SETT. PREC.	VARIAZ. SU SETT. ANNO PREC.
Ranuncoli	2020-1-2	0,37 €/Stelo	2,1% ↑	27,5% ↑
Rose	2020-1-2	0,53 €/Stelo	2,4% ↑	-8,6% ↓
Rose Estero	2020-1-2	0,62 €/Stelo	0,0% ↔	35,1% ↑
Ruscus	2020-1-2	7,54 €/Kg	-1,6% ↓	-3,0% ↓
Sterlizie	2020-1-2	0,79 €/Stelo	-4,8% ↓	-9,5% ↓
Tulipani	2020-1-2	0,31 €/Stelo	56,2% ↑	-34,2% ↓
Violaciocca	2020-1-2	0,39 €/Stelo	0,0% ↔	-5,8% ↓
Violaciocca Estero	2020-1-2	0,56 €/Stelo	-5,1% ↓	0,0% ↔

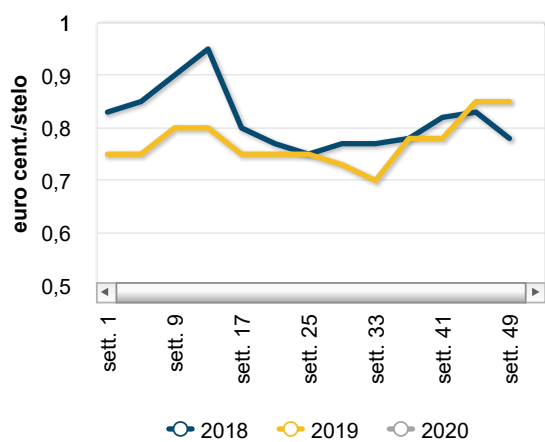
Prezzi medi settimanali fiori recisi 13 - 19 gennaio

PRODOTTO	ANNO-MESE-SETT.	PREZZO	VARIAZ. SU SETT. PREC.	VARIAZ. SU SETT. ANNO PREC.
Alstroemeria	2020-1-3	0,39 €/Stelo	-10,0% ↓	2,4% ↑
Amarillis	2020-1-3	0,60 €/Stelo	0,0% ↔	9,1% ↑
Anemoni	2020-1-3	0,21 €/Stelo	-15,8% ↓	-22,3% ↓
Anthurium	2020-1-3	0,85 €/Stelo	3,0% ↑	13,3% ↑
Aralia/Fatsia	2020-1-3	0,12 €/Foglia	1,4% ↑	3,7% ↑
Aspidistria	2020-1-3	0,09 €/Foglia	-1,8% ↓	-4,3% ↓
Bocche di Leone	2020-1-3	0,22 €/Stelo	-23,2% ↓	-41,3% ↓
Calle	2020-1-3	0,85 €/Stelo	27,5% ↑	-3,8% ↓
Crisantemi	2020-1-3	0,42 €/Stelo	5,0% ↑	3,2% ↑
Eucaliptus	2020-1-3	2,81 €/Kg	-28,3% ↓	-30,2% ↓
Fresie	2020-1-3	0,30 €/Stelo	nd	24,1% ↑
Garofani	2020-1-3	0,14 €/Stelo	-9,0% ↓	-8,4% ↓
Garofani Barbatus/Cinesini	2020-1-3	0,17 €/Stelo	-5,7% ↓	-19,5% ↓
Gerbere	2020-1-3	0,31 €/Stelo	-3,2% ↓	-8,1% ↓

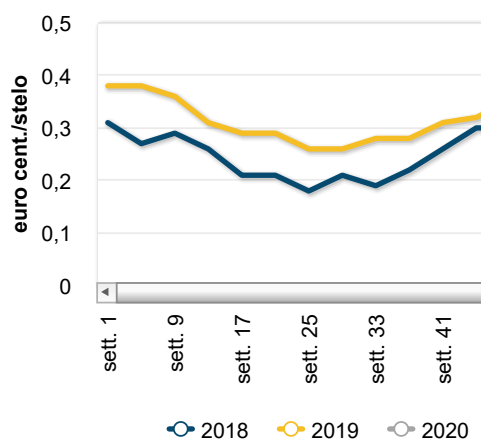
PRODOTTO	ANNO-MESE-SETT.	PREZZO	VARIAZ. SU SETT. PREC.	VARIAZ. SU SETT. ANNO PREC.
Ginestre	2020-1-3	1,10 €/Kg	-63,0% ↓	-62,6% ↓
Girasoli	2020-1-3	0,45 €/Stelo	-1,8% ↓	9,8% ↑
Gypsophila	2020-1-3	10,00 €/Kg	0,0% ↔	11,1% ↑
Iris	2020-1-3	0,22 €/Stelo	20,7% ↑	-19,5% ↓
Lilium	2020-1-3	0,82 €/Stelo	-1,6% ↓	-5,4% ↓
Magnolia	2020-1-3	1,50 €/Kg	0,0% ↔	0,0% ↔
Ortensie	2020-1-3	1,50 €/Stelo	0,0% ↔	nd
Ranuncoli	2020-1-3	0,32 €/Stelo	-12,9% ↓	3,8% ↑
Rose	2020-1-3	0,55 €/Stelo	4,5% ↑	-4,5% ↓
Ruscus	2020-1-3	6,50 €/Kg	-13,8% ↓	-16,2% ↓
Sterlizie	2020-1-3	0,75 €/Stelo	-4,8% ↓	-16,9% ↓
Tulipani	2020-1-3	0,29 €/Stelo	-8,0% ↓	-39,5% ↓
Violaciocca	2020-1-3	0,39 €/Stelo	0,6% ↑	-5,2% ↓



Anthurium



Gerbera fiore grande



Andamento del mercato nazionale**I prezzi medi per piazza**

Fiori recisi settimana 6 - 12 gennaio

PIAZZA	ANNO-MESE-SETT.	PREZZO	VARIAZ. SU SETT. PREC.	VARIAZ. SU SETT. ANNO PREC.
Alstroemeria - ns				
Ercolano	2020-1-2	0,48 €/Stelo	0,0% ↔	5,6% ↑
Pescia	2020-1-2	0,43 €/Stelo	0,0% ↔	11,8% ↑
Sanremo	2020-1-2	0,59 €/Stelo	0,0% ↔	90,3% ↑
Terlizzi	2020-1-2	0,25 €/Stelo	0,0% ↔	0,0% ↔
Amarillis - ns				
Pescia	2020-1-2	0,60 €/Stelo	0,0% ↔	9,1% ↑
Anemoni - Fiore Grande				
Sanremo	2020-1-2	0,38 €/Stelo	8,6% ↑	8,6% ↑
Terlizzi	2020-1-2	0,17 €/Stelo	0,0% ↔	-13,2% ↓
Anemoni - Fiore Piccolo				
Pescia	2020-1-2	0,30 €/Stelo	0,0% ↔	-9,1% ↓
Anemoni - ns				
Napoli	2020-1-2	0,16 €/Stelo	0,0% ↔	-11,1% ↓
Anthurium - ns				
Ercolano	2020-1-2	0,85 €/Stelo	0,0% ↔	21,4% ↑
Terlizzi	2020-1-2	0,80 €/Stelo	0,0% ↔	0,0% ↔
Aralia/Fatsia - ns				
Napoli	2020-1-2	0,08 €/Foglia	0,0% ↔	0,0% ↔
Pescia	2020-1-2	0,20 €/Foglia	0,0% ↔	5,3% ↑
Sanremo	2020-1-2	0,12 €/Foglia	9,1% ↑	9,1% ↑

PIAZZA	ANNO-MESE-SETT.	PREZZO	VARIAZ. SU SETT. PREC.	VARIAZ. SU SETT. ANNO PREC.
Terlizzi	2020-1-2	0,06 €/Foglia	0,0% ↔	0,0% ↔
Asparagus - Miriocladius				
Sanremo	2020-1-2	0,22 €/Stelo	-4,3% ↓	-8,3% ↓
Asparagus - ns				
Terlizzi	2020-1-2	5,00 €/Kg	0,0% ↔	0,0% ↔
Asparagus - Plumosus				
Sanremo	2020-1-2	9,56 €/Kg	9,3% ↑	16,3% ↑
Aspidistria - ns				
Napoli	2020-1-2	0,07 €/Foglia	0,0% ↔	-12,5% ↓
Pescia	2020-1-2	0,15 €/Foglia	0,0% ↔	0,0% ↔
Sanremo	2020-1-2	0,10 €/Foglia	-9,1% ↓	-9,1% ↓
Terlizzi	2020-1-2	0,06 €/Foglia	0,0% ↔	0,0% ↔
Bocche di Leone - ns				
Ercolano	2020-1-2	0,10 €/Stelo	-9,1% ↓	nd
Napoli	2020-1-2	0,28 €/Stelo	0,0% ↔	0,0% ↔
Pescia	2020-1-2	0,25 €/Stelo	0,0% ↔	-28,6% ↓
Sanremo	2020-1-2	0,57 €/Stelo	11,8% ↑	5,6% ↑
Terlizzi	2020-1-2	0,20 €/Stelo	0,0% ↔	-11,1% ↓
Calle - Aethiopica				
Pescia	2020-1-2	0,85 €/Stelo	0,0% ↔	6,2% ↑
Sanremo	2020-1-2	0,40 €/Stelo	0,0% ↔	-57,4% ↓
Terlizzi	2020-1-2	0,75 €/Stelo	0,0% ↔	nd
Crisantemi - Multiflori				
Ercolano	2020-1-2	0,45 €/Stelo	28,6% ↑	50,0% ↑
Napoli	2020-1-2	0,34 €/Stelo	0,0% ↔	3,0% ↑

PIAZZA	ANNO-MESE-SETT.	PREZZO	VARIAZ. SU SETT. PREC.	VARIAZ. SU SETT. ANNO PREC.
Pescia	2020-1-2	0,38 €/Stelo	0,0% ↔	0,0% ↔
Sanremo	2020-1-2	0,40 €/Stelo	-2,4% ↓	14,3% ↑
Terlizzi	2020-1-2	0,38 €/Stelo	0,0% ↔	0,0% ↔
Crisantemi - Uniflori				
Ercolano	2020-1-2	0,45 €/Stelo	28,6% ↑	50,0% ↑
Terlizzi	2020-1-2	0,40 €/Stelo	0,0% ↔	nd
Eucaliptus - Baby blu				
Pescia	2020-1-2	3,25 €/Kg	0,0% ↔	6,6% ↑
Sanremo	2020-1-2	8,13 €/Kg	-0,1% ↓	14,0% ↑
Terlizzi	2020-1-2	3,00 €/Kg	0,0% ↔	0,0% ↔
Eucaliptus - ns				
Pescia	2020-1-2	2,50 €/Kg	0,0% ↔	nd
Eucaliptus - Parvifolia				
Pescia	2020-1-2	2,50 €/Kg	0,0% ↔	0,0% ↔
Sanremo	2020-1-2	4,17 €/Kg	0,0% ↔	-2,3% ↓
Garofani - Mediterranei				
Ercolano	2020-1-2	0,13 €/Stelo	8,7% ↑	-16,7% ↓
Pescia	2020-1-2	0,20 €/Stelo	0,0% ↔	53,8% ↑
Sanremo	2020-1-2	0,26 €/Stelo	0,0% ↔	4,0% ↑
Terlizzi	2020-1-2	0,20 €/Stelo	0,0% ↔	0,0% ↔
Garofani - Multiflori/Spray				
Ercolano	2020-1-2	0,13 €/Stelo	8,7% ↑	-16,7% ↓
Napoli	2020-1-2	0,10 €/Stelo	0,0% ↔	-16,7% ↓
Pescia	2020-1-2	0,14 €/Stelo	0,0% ↔	0,0% ↔
Sanremo	2020-1-2	0,17 €/Stelo	0,0% ↔	13,3% ↑

PIAZZA	ANNO-MESE-SETT.	PREZZO	VARIAZ. SU SETT. PREC.	VARIAZ. SU SETT. ANNO PREC.
Terlizzi	2020-1-2	0,10 €/Stelo	0,0% ↔	0,0% ↔
Garofani Barbatus/Cinesini - ns				
Ercolano	2020-1-2	0,15 €/Stelo	7,4% ↑	20,8% ↑
Napoli	2020-1-2	0,16 €/Stelo	0,0% ↔	-5,9% ↓
Sanremo	2020-1-2	0,22 €/Stelo	0,0% ↔	10,0% ↑
Terlizzi	2020-1-2	0,18 €/Stelo	0,0% ↔	0,0% ↔
Gerbere - Fiore grande				
Ercolano	2020-1-2	0,35 €/Stelo	27,3% ↑	-12,5% ↓
Napoli	2020-1-2	0,30 €/Stelo	0,0% ↔	-14,3% ↓
Pescia	2020-1-2	0,40 €/Stelo	0,0% ↔	0,0% ↔
Sanremo	2020-1-2	0,44 €/Stelo	4,8% ↑	4,8% ↑
Terlizzi	2020-1-2	0,30 €/Stelo	0,0% ↔	0,0% ↔
Gerbere - Mini				
Terlizzi	2020-1-2	0,12 €/Stelo	0,0% ↔	0,0% ↔
Ginestre - ns				
Sanremo	2020-1-2	4,20 €/Kg	3,7% ↑	-28,2% ↓
Terlizzi	2020-1-2	1,75 €/Kg	-22,2% ↓	40,0% ↑
Girasoli - Fiore grande				
Ercolano	2020-1-2	0,33 €/Stelo	-7,1% ↓	-18,8% ↓
Napoli	2020-1-2	0,45 €/Stelo	0,0% ↔	25,0% ↑
Terlizzi	2020-1-2	0,60 €/Stelo	0,0% ↔	0,0% ↔
Gypsophila - ns				
Ercolano	2020-1-2	15,00 €/Kg	0,0% ↔	25,0% ↑
Pescia	2020-1-2	8,00 €/Kg	0,0% ↔	0,0% ↔
Terlizzi	2020-1-2	7,00 €/Kg	0,0% ↔	0,0% ↔

PIAZZA	ANNO-MESE-SETT.	PREZZO	VARIAZ. SU SETT. PREC.	VARIAZ. SU SETT. ANNO PREC.
Gypsophila estero - ns				
Sanremo	2020-1-2	11,29 €/Kg	5,7% ↑	6,5% ↑
Iris - ns				
Ercolano	2020-1-2	0,11 €/Stelo	-26,7% ↓	nd
Napoli	2020-1-2	0,26 €/Stelo	-7,1% ↓	-7,1% ↓
Lilium - Asiatici ibridus				
Napoli	2020-1-2	0,55 €/Stelo	0,0% ↔	-21,4% ↓
Terlizzi	2020-1-2	0,70 €/Stelo	0,0% ↔	0,0% ↔
Lilium - Asiatici L.A.				
Ercolano	2020-1-2	0,60 €/Stelo	-4,8% ↓	-14,3% ↓
Napoli	2020-1-2	0,55 €/Stelo	0,0% ↔	-8,3% ↓
Pescia	2020-1-2	0,60 €/Stelo	0,0% ↔	0,0% ↔
Sanremo	2020-1-2	0,78 €/Stelo	2,6% ↑	-6,0% ↓
Terlizzi	2020-1-2	0,70 €/Stelo	0,0% ↔	0,0% ↔
Lilium - Orientali				
Napoli	2020-1-2	1,00 €/Stelo	0,0% ↔	-9,1% ↓
Pescia	2020-1-2	1,05 €/Stelo	0,0% ↔	0,0% ↔
Sanremo	2020-1-2	1,17 €/Stelo	9,3% ↑	14,7% ↑
Terlizzi	2020-1-2	1,50 €/Stelo	0,0% ↔	0,0% ↔
Lisianthus - ns				
Sanremo	2020-1-2	0,85 €/Stelo	6,2% ↑	13,3% ↑
Terlizzi	2020-1-2	0,40 €/Stelo	0,0% ↔	23,1% ↑
Magnolia - ns				
Pescia	2020-1-2	1,50 €/Kg	0,0% ↔	0,0% ↔
Margherite - ns				

PIAZZA	ANNO-MESE-SETT.	PREZZO	VARIAZ. SU SETT. PREC.	VARIAZ. SU SETT. ANNO PREC.
Sanremo	2020-1-2	0,25 €/Stelo	13,6% ↑	0,0% ↔
Ortensie - ns				
Terlizzi	2020-1-2	1,50 €/Stelo	0,0% ↔	nd
Ranuncoli - ns				
Napoli	2020-1-2	0,26 €/Stelo	0,0% ↔	0,0% ↔
Pescia	2020-1-2	0,30 €/Stelo	nd	nd
Sanremo	2020-1-2	0,36 €/Stelo	33,3% ↑	-5,3% ↓
Terlizzi	2020-1-2	0,55 €/Stelo	0,0% ↔	144,4% ↑
Rose - Altri colori				
Ercolano	2020-1-2	0,34 €/Stelo	3,8% ↑	8,9% ↑
Pescia	2020-1-2	0,51 €/Stelo	0,0% ↔	-7,3% ↓
Terlizzi	2020-1-2	0,28 €/Stelo	0,0% ↔	0,0% ↔
Rose - ns				
Pescia	2020-1-2	0,51 €/Stelo	0,0% ↔	-32,0% ↓
Rose - Rosse				
Ercolano	2020-1-2	0,60 €/Stelo	14,3% ↑	9,1% ↑
Pescia	2020-1-2	0,71 €/Stelo	0,0% ↔	-17,0% ↓
Terlizzi	2020-1-2	0,75 €/Stelo	0,0% ↔	0,0% ↔
Rose Estero - Altri colori				
Sanremo	2020-1-2	0,53 €/Stelo	-1,9% ↓	17,1% ↑
Rose Estero - Rosse				
Sanremo	2020-1-2	0,71 €/Stelo	1,4% ↑	52,7% ↑
Ruscus - ns				
Pescia	2020-1-2	8,00 €/Kg	0,0% ↔	-11,1% ↓
Sanremo	2020-1-2	9,61 €/Kg	-3,7% ↓	3,3% ↑

PIAZZA	ANNO-MESE-SETT.	PREZZO	VARIAZ. SU SETT. PREC.	VARIAZ. SU SETT. ANNO PREC.
Terlizzi	2020-1-2	5,00 €/Kg	0,0% ↔	0,0% ↔
Sterlizie - ns				
Ercolano	2020-1-2	0,50 €/Stelo	-28,6% ↓	-50,0% ↓
Pescia	2020-1-2	1,20 €/Stelo	0,0% ↔	-7,7% ↓
Sanremo	2020-1-2	0,90 €/Stelo	4,7% ↑	23,3% ↑
Terlizzi	2020-1-2	0,55 €/Stelo	0,0% ↔	22,2% ↑
Tulipani - ns				
Ercolano	2020-1-2	0,25 €/Stelo	25,0% ↑	-58,3% ↓
Terlizzi	2020-1-2	0,38 €/Stelo	nd	7,1% ↑
Violaciocca - ns				
Ercolano	2020-1-2	0,40 €/Stelo	0,0% ↔	-20,0% ↓
Napoli	2020-1-2	0,34 €/Stelo	0,0% ↔	-5,6% ↓
Pescia	2020-1-2	0,40 €/Stelo	0,0% ↔	0,0% ↔
Terlizzi	2020-1-2	0,40 €/Stelo	0,0% ↔	6,7% ↑
Violaciocca Estero - ns				
Sanremo	2020-1-2	0,56 €/Stelo	-5,1% ↓	0,0% ↔

Fiori recisi settimana 13 - 19 gennaio

PIAZZA	ANNO-MESE-SETT.	PREZZO	VARIAZ. SU SETT. PREC.	VARIAZ. SU SETT. ANNO PREC.
Alstroemeria - ns				
Ercolano	2020-1-3	0,50 €/Stelo	5,3% ↑	0,0% ↔
Pescia	2020-1-3	0,43 €/Stelo	0,0% ↔	11,8% ↑
Terlizzi	2020-1-3	0,25 €/Stelo	0,0% ↔	0,0% ↔
Amarillis - ns				
Pescia	2020-1-3	0,60 €/Stelo	0,0% ↔	9,1% ↑
Anemoni - Fiore Grande				

PIAZZA	ANNO-MESE-SETT.	PREZZO	VARIAZ. SU SETT. PREC.	VARIAZ. SU SETT. ANNO PREC.
Terlizzi	2020-1-3	0,17 €/Stelo	0,0% ↔	-13,2% ↓
Anemoni - Fiore Piccolo				
Pescia	2020-1-3	0,30 €/Stelo	0,0% ↔	-9,1% ↓
Anemoni - ns				
Napoli	2020-1-3	0,17 €/Stelo	6,3% ↑	-5,6% ↓
Anthurium - ns				
Ercolano	2020-1-3	0,90 €/Stelo	5,9% ↑	28,6% ↑
Terlizzi	2020-1-3	0,80 €/Stelo	0,0% ↔	0,0% ↔
Aralia/Fatsia - ns				
Napoli	2020-1-3	0,09 €/Foglia	12,5% ↑	12,5% ↑
Pescia	2020-1-3	0,20 €/Foglia	0,0% ↔	5,3% ↑
Terlizzi	2020-1-3	0,06 €/Foglia	0,0% ↔	0,0% ↔
Asparagus - ns				
Terlizzi	2020-1-3	5,00 €/Kg	0,0% ↔	0,0% ↔
Aspidistria - ns				
Napoli	2020-1-3	0,07 €/Foglia	0,0% ↔	-12,5% ↓
Pescia	2020-1-3	0,15 €/Foglia	0,0% ↔	0,0% ↔
Terlizzi	2020-1-3	0,06 €/Foglia	0,0% ↔	0,0% ↔
Bocche di Leone - ns				
Ercolano	2020-1-3	0,13 €/Stelo	30,0% ↑	nd
Napoli	2020-1-3	0,28 €/Stelo	0,0% ↔	0,0% ↔
Pescia	2020-1-3	0,25 €/Stelo	0,0% ↔	-28,6% ↓
Terlizzi	2020-1-3	0,20 €/Stelo	0,0% ↔	-11,1% ↓
Calle - Aethiopia				
Pescia	2020-1-3	0,85 €/Stelo	0,0% ↔	-5,6% ↓

PIAZZA	ANNO-MESE-SETT.	PREZZO	VARIAZ. SU SETT. PREC.	VARIAZ. SU SETT. ANNO PREC.
Crisantemi - Multiflori				
Ercolano	2020-1-3	0,50 €/Stelo	11,1% ↑	66,7% ↑
Napoli	2020-1-3	0,34 €/Stelo	0,0% ↔	3,0% ↑
Pescia	2020-1-3	0,38 €/Stelo	0,0% ↔	0,0% ↔
Terlizzi	2020-1-3	0,38 €/Stelo	0,0% ↔	0,0% ↔
Crisantemi - Uniflori				
Ercolano	2020-1-3	0,50 €/Stelo	11,1% ↑	66,7% ↑
Eucaliptus - Baby blu				
Pescia	2020-1-3	3,25 €/Kg	0,0% ↔	6,6% ↑
Terlizzi	2020-1-3	3,00 €/Kg	0,0% ↔	0,0% ↔
Eucaliptus - ns				
Pescia	2020-1-3	2,50 €/Kg	0,0% ↔	nd
Eucaliptus - Parvifolia				
Pescia	2020-1-3	2,50 €/Kg	0,0% ↔	0,0% ↔
Fresie - ns				
Pescia	2020-1-3	0,30 €/Stelo	nd	nd
Garofani - Mediterranei				
Ercolano	2020-1-3	0,14 €/Stelo	12,0% ↑	-6,7% ↓
Pescia	2020-1-3	0,18 €/Stelo	-12,5% ↓	34,6% ↑
Terlizzi	2020-1-3	0,20 €/Stelo	0,0% ↔	0,0% ↔
Garofani - Multiflori/Spray				
Ercolano	2020-1-3	0,14 €/Stelo	12,0% ↑	0,0% ↔
Napoli	2020-1-3	0,11 €/Stelo	10,0% ↑	-8,3% ↓
Pescia	2020-1-3	0,14 €/Stelo	0,0% ↔	0,0% ↔
Terlizzi	2020-1-3	0,10 €/Stelo	0,0% ↔	0,0% ↔

PIAZZA	ANNO-MESE-SETT.	PREZZO	VARIAZ. SU SETT. PREC.	VARIAZ. SU SETT. ANNO PREC.
Garofani Barbatus/Cinesini - ns				
Ercolano	2020-1-3	0,16 €/Stelo	10,3% ↑	14,3% ↑
Napoli	2020-1-3	0,16 €/Stelo	0,0% ↔	-5,9% ↓
Terlizzi	2020-1-3	0,18 €/Stelo	0,0% ↔	0,0% ↔
Gerbere - Fiore grande				
Ercolano	2020-1-3	0,40 €/Stelo	14,3% ↑	0,0% ↔
Napoli	2020-1-3	0,32 €/Stelo	6,7% ↑	-8,6% ↓
Pescia	2020-1-3	0,40 €/Stelo	0,0% ↔	0,0% ↔
Terlizzi	2020-1-3	0,30 €/Stelo	0,0% ↔	0,0% ↔
Gerbere - Mini				
Terlizzi	2020-1-3	0,12 €/Stelo	0,0% ↔	0,0% ↔
Ginestre - ns				
Terlizzi	2020-1-3	1,10 €/Kg	-37,1% ↓	-12,0% ↓
Girasoli - Fiore grande				
Ercolano	2020-1-3	0,30 €/Stelo	-7,7% ↓	-25,0% ↓
Napoli	2020-1-3	0,45 €/Stelo	0,0% ↔	25,0% ↑
Terlizzi	2020-1-3	0,60 €/Stelo	0,0% ↔	0,0% ↔
Gypsophila - ns				
Ercolano	2020-1-3	15,00 €/Kg	0,0% ↔	25,0% ↑
Pescia	2020-1-3	8,00 €/Kg	0,0% ↔	0,0% ↔
Terlizzi	2020-1-3	7,00 €/Kg	0,0% ↔	0,0% ↔
Iris - ns				
Ercolano	2020-1-3	0,11 €/Stelo	0,0% ↔	nd
Napoli	2020-1-3	0,26 €/Stelo	0,0% ↔	-7,1% ↓
Terlizzi	2020-1-3	0,30 €/Stelo	nd	9,1% ↑

PIAZZA	ANNO-MESE-SETT.	PREZZO	VARIAZ. SU SETT. PREC.	VARIAZ. SU SETT. ANNO PREC.
Lilium - Asiatici ibridus				
Napoli	2020-1-3	0,60 €/Stelo	9,1% ↑	-14,3% ↓
Terlizzi	2020-1-3	0,70 €/Stelo	0,0% ↔	0,0% ↔
Lilium - Asiatici L.A.				
Ercolano	2020-1-3	0,66 €/Stelo	10,0% ↑	-5,7% ↓
Napoli	2020-1-3	0,60 €/Stelo	9,1% ↑	0,0% ↔
Pescia	2020-1-3	0,60 €/Stelo	0,0% ↔	0,0% ↔
Terlizzi	2020-1-3	0,70 €/Stelo	0,0% ↔	0,0% ↔
Lilium - Orientali				
Napoli	2020-1-3	1,00 €/Stelo	0,0% ↔	-9,1% ↓
Pescia	2020-1-3	1,05 €/Stelo	0,0% ↔	0,0% ↔
Terlizzi	2020-1-3	1,50 €/Stelo	0,0% ↔	0,0% ↔
Magnolia - ns				
Pescia	2020-1-3	1,50 €/Kg	0,0% ↔	0,0% ↔
Ortensie - ns				
Terlizzi	2020-1-3	1,50 €/Stelo	0,0% ↔	nd
Ranuncoli - ns				
Napoli	2020-1-3	0,26 €/Stelo	0,0% ↔	-7,1% ↓
Pescia	2020-1-3	0,30 €/Stelo	0,0% ↔	nd
Terlizzi	2020-1-3	0,40 €/Stelo	-27,3% ↓	77,8% ↑
Rose - Altri colori				
Ercolano	2020-1-3	0,35 €/Stelo	4,4% ↑	13,7% ↑
Pescia	2020-1-3	0,51 €/Stelo	0,0% ↔	-7,3% ↓
Terlizzi	2020-1-3	0,28 €/Stelo	0,0% ↔	0,0% ↔
Rose - ns				

PIAZZA	ANNO-MESE-SETT.	PREZZO	VARIAZ. SU SETT. PREC.	VARIAZ. SU SETT. ANNO PREC.
Pescia	2020-1-3	0,51 €/Stelo	0,0%	-32,0%
Rose - Rosse				
Ercolano	2020-1-3	0,75 €/Stelo	25,0%	36,4%
Pescia	2020-1-3	0,71 €/Stelo	0,0%	-17,0%
Terlizzi	2020-1-3	0,75 €/Stelo	0,0%	0,0%
Ruscus - ns				
Pescia	2020-1-3	8,00 €/Kg	0,0%	-11,1%
Terlizzi	2020-1-3	5,00 €/Kg	0,0%	0,0%
Sterlie - ns				
Ercolano	2020-1-3	0,50 €/Stelo	0,0%	-50,0%
Pescia	2020-1-3	1,20 €/Stelo	0,0%	-7,7%
Terlizzi	2020-1-3	0,55 €/Stelo	0,0%	22,2%
Tulipani - ns				
Ercolano	2020-1-3	0,25 €/Stelo	0,0%	-58,3%
Terlizzi	2020-1-3	0,33 €/Stelo	-13,3%	-7,1%
Violaciocca - ns				
Ercolano	2020-1-3	0,40 €/Stelo	0,0%	-20,0%
Napoli	2020-1-3	0,35 €/Stelo	2,9%	-2,8%
Pescia	2020-1-3	0,40 €/Stelo	0,0%	0,0%
Terlizzi	2020-1-3	0,40 €/Stelo	0,0%	6,7%



Scarica la News mercati n.1 (325.4 KB).

Archivio News mercati fiori e piante

11/12/2019 Fiori e fronde - settimane n. 47 e 48 dal 18 novembre al 1 dicembre 2019

20/11/2019 Fiori e fronde - settimane n. 45 e 46 dal 4 al 17 novembre 2019

14/11/2019 Fiori e fronde - settimane n. 43 e 44 dal 21 ottobre al 3 novembre 2019

06/08/2019 Fiori e fronde - settimane n. 28 e 29 dall'8 al 21 luglio 2019

02/07/2019 Fiori e fronde - settimane n. 24 e 25 dal 10 al 23 giugno 2019

Ismea - Area Mercati

Servizio di rilevazione dei prezzi certificato qualità UNI EN ISO 9001

contattaci via mail

Prezzi fiori e piante.