



MERCATO LATTIERO CASEARIO

Scenario mondiale e nazionale: 2010 e 2011 a confronto

Cremona, 29 ottobre 2011

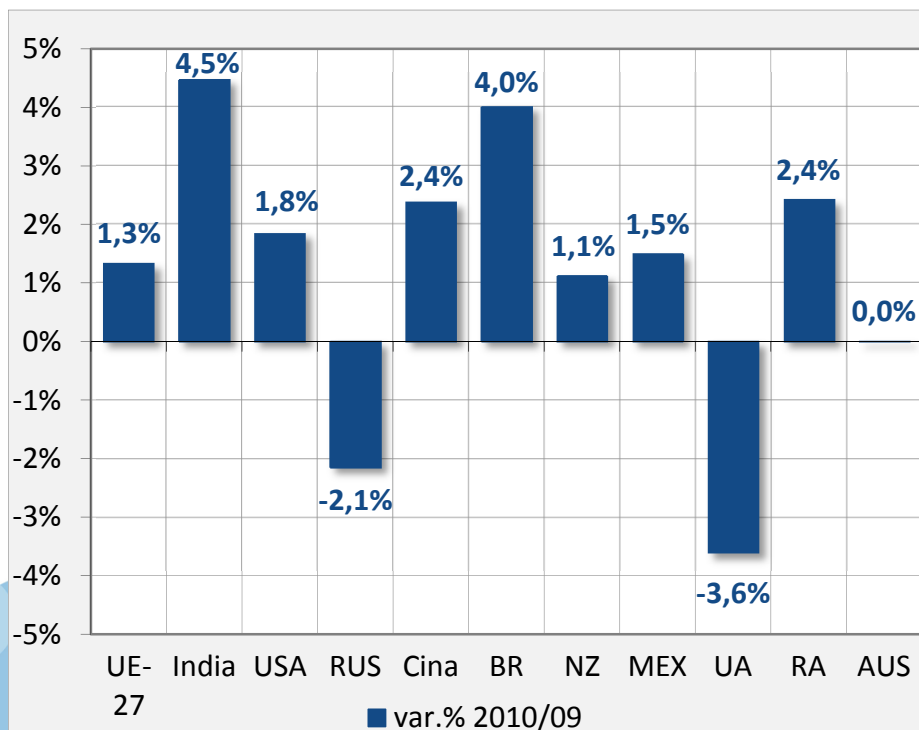
1

IL CONTESTO MONDIALE

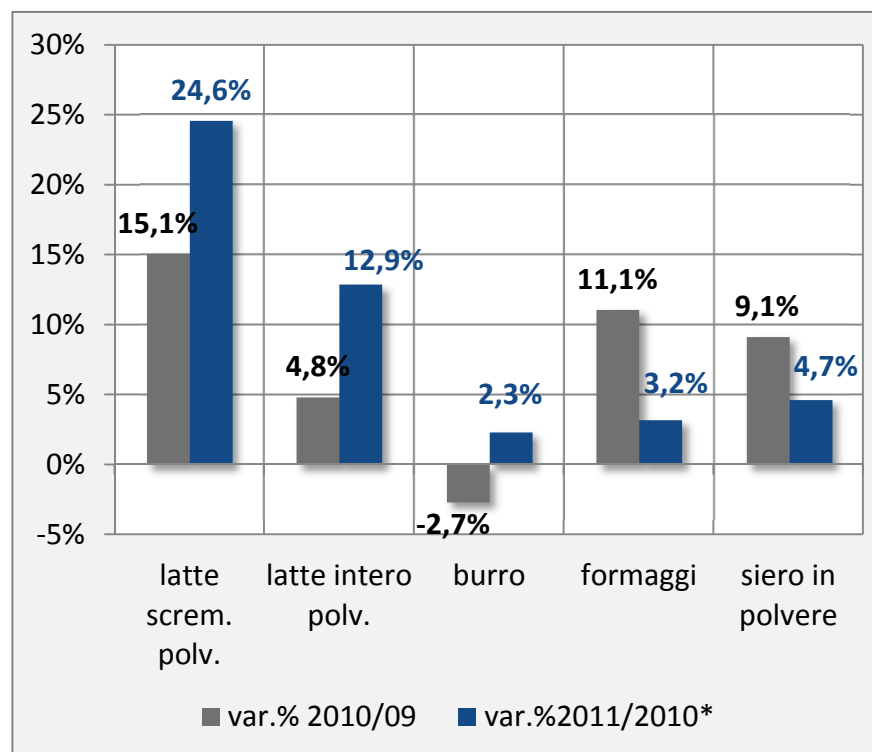
LA PRODUZIONE MONDIALE DI LATTE

- ✓ Nel 2010 la **produzione mondiale di latte** è aumentata (+2%), ma la domanda è cresciuta a ritmi ancora più sostenuti, in particolare per le polveri, e soprattutto nei paesi del Sud-est asiatico
- ✓ Nel 2011 si confermano le stesse dinamiche, ma la domanda di polveri sta aumentando in misura esponenziale

Produzione mondiale di latte



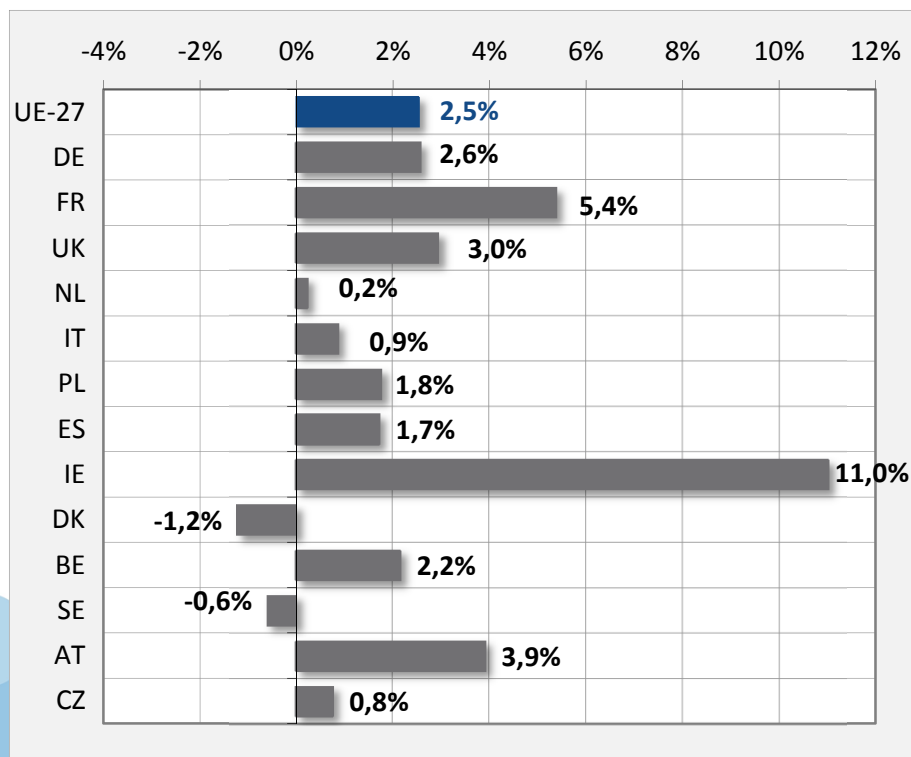
Export mondiale di derivati



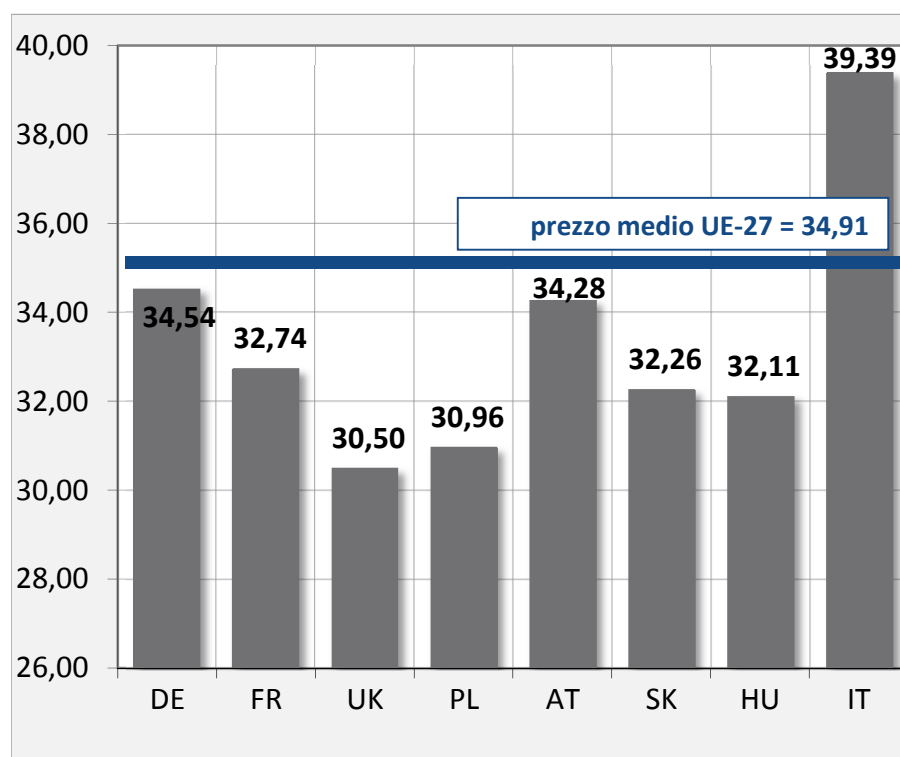
LA PRODUZIONE DI LATTE NELL'UE-27

Nell'Ue-27 le **consegne** di latte sono aumentate del **+2,5%** nel periodo gennaio-luglio 2011 grazie a condizioni climatiche favorevoli e all'aumento dei **prezzi alla stalla** (+**16%** in media)
In **Italia** l'aumento del prezzo medio alla stalla è pari al **+20%** rispetto al livello del 2010.

Consegne UE-27 (var. % 2011/10*)



Prezzo medio latte alla stalla nel 2011* (€/100 lt)

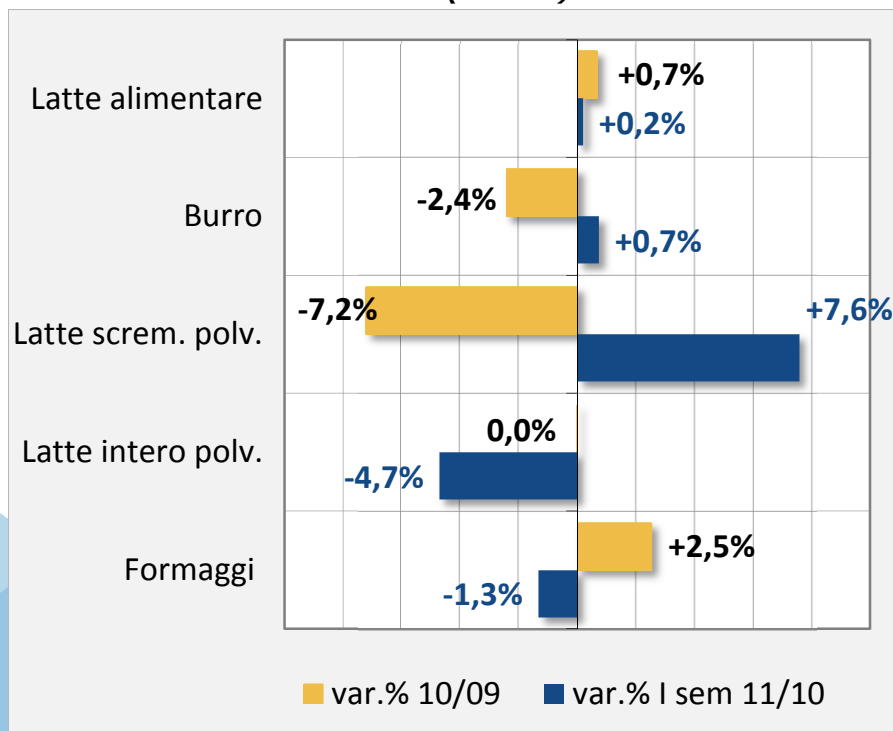




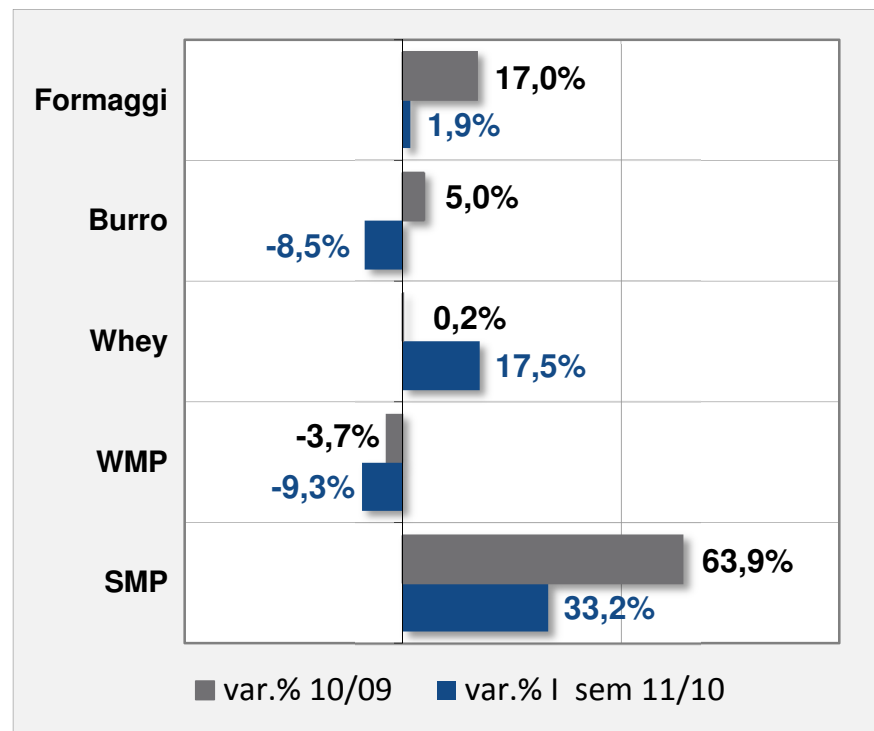
UE-27: PRODUZIONE ED EXPORT DI DERIVATI

- ✓ Nel 2010 la maggiore disponibilità di materia prima è stata impiegata nella **produzione di formaggi (+2,5%)**, mercato in cui l'UE ha confermato la propria leadership (**export +17%**), fornendo circa la metà dei volumi scambiati a livello internazionale.
- ✓ Nel 2011, la forte crescita della domanda mondiale di **latte scremato in polvere** ha fatto incrementare la produzione interna e favorito le esportazioni (**+64%**)

Produzione UE-27 (var.%)



Export UE-27 vs Paesi terzi (var.%)

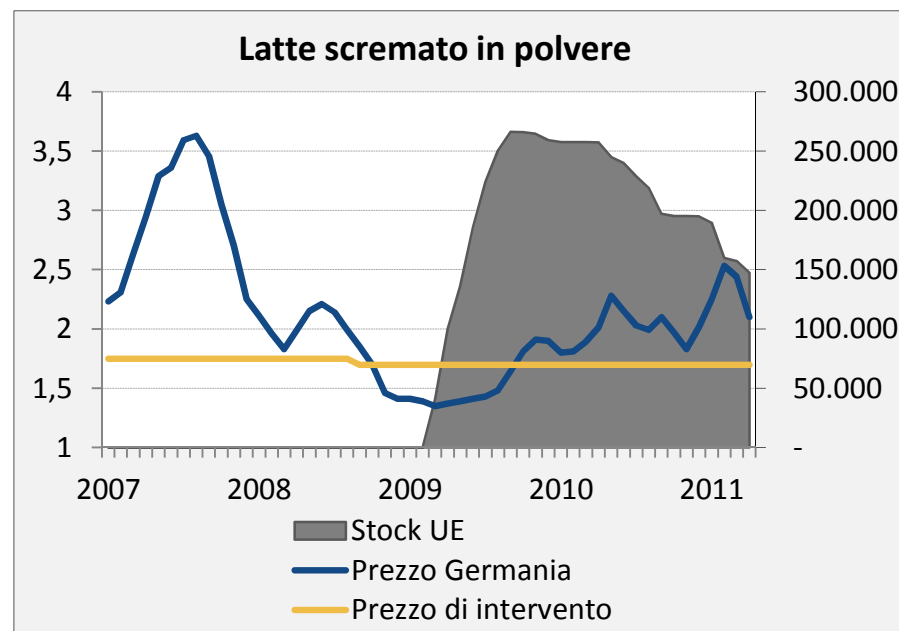
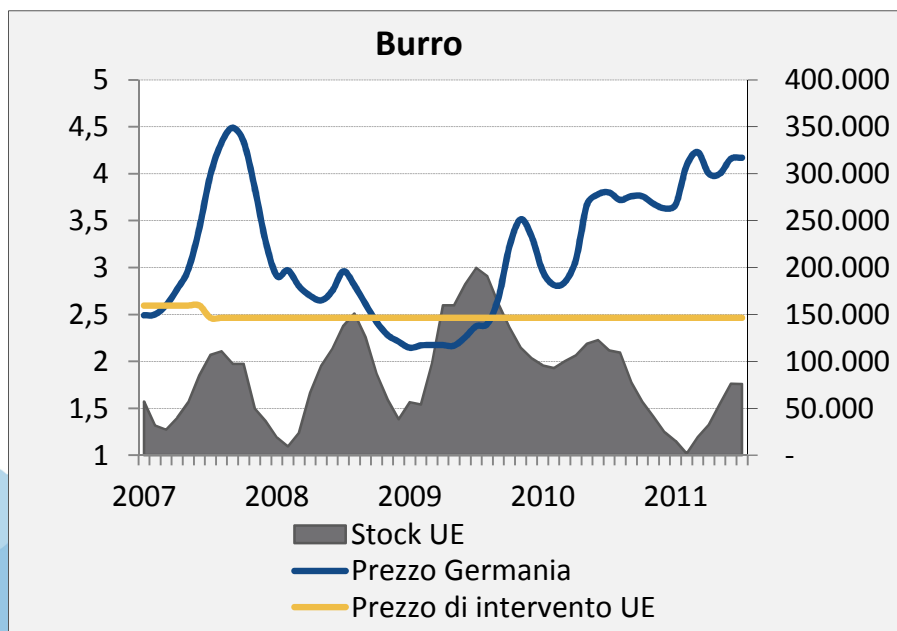


IL MERCATO NELL'UE-27

Il mercato internazionale dei prodotti lattiero caseari è caratterizzato da un **andamento crescente dei prezzi alla produzione**, come conseguenza di un'offerta insufficiente a soddisfare una domanda molto dinamica, proveniente soprattutto dai paesi asiatici. Nell'Ue-27:

- prezzi in ascesa soprattutto per il **burro**, a causa della produzione in calo e degli stock ridotti .
- qualche segnale di cedimento, dopo l'estate, per il **latte scremato in polvere**.

Prezzi (€/kg) e magazzini di stoccaggio a confronto (t)



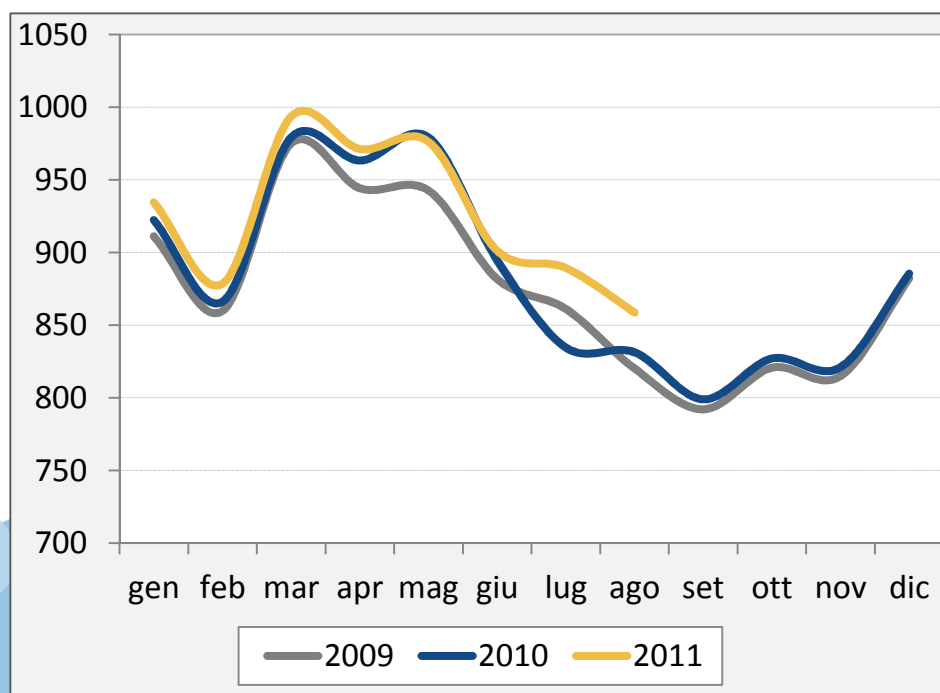
2

IL CONTESTO NAZIONALE

LA PRODUZIONE DI LATTE E DERIVATI IN ITALIA

- ✓ Produzione di latte in aumento, grazie alla maggiore richiesta dell'industria, alla ripresa delle esportazioni e al lieve miglioramento dei margini aziendali.
- ✓ Sul fronte della trasformazione industriale, nel 2010, sono aumentate le produzioni di **yogurt** e **burro**, ma sono rimasti stabili i **formaggi**, nonostante il maggior numero di forme prodotte di Grana (+2,8%) e Parmigiano (+2,4%).

Consegne di latte vaccino (000 t)



Produzione principali derivati (000 t)

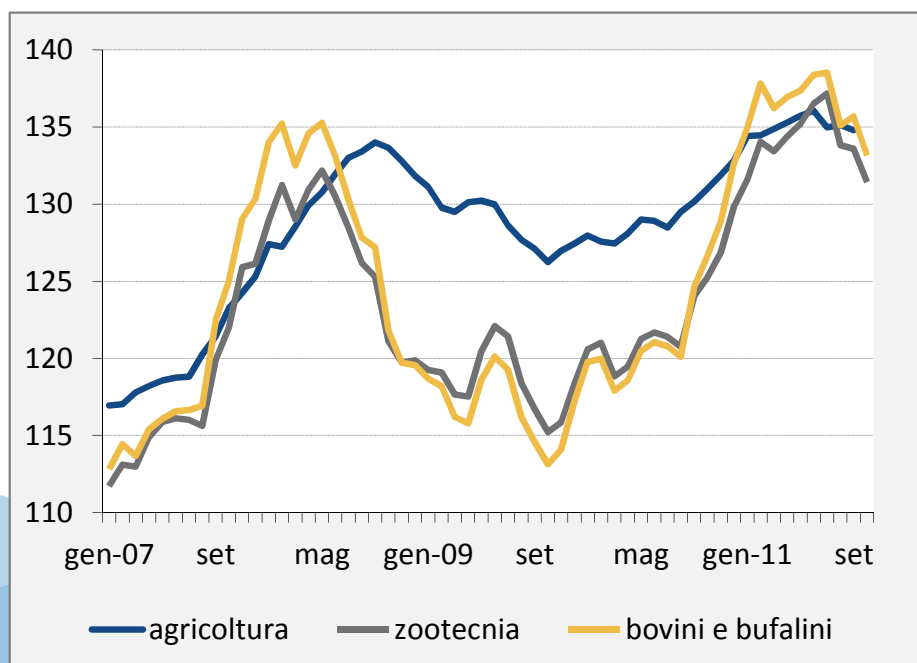
	2009	2010	var.% 2010/09
Latte alimentare	2.690	2.661	-1,1%
Burro	107	108	+0,8%
Formaggi	1.178	1.177	0,0%
Yogurt	295	311	+5,4%

I COSTI DI ALLEVAMENTO

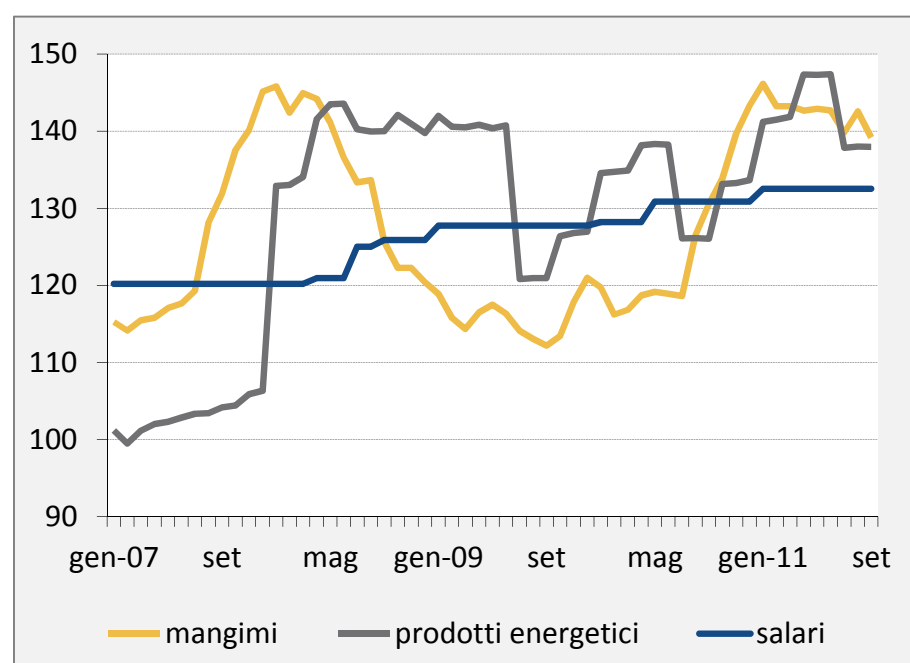
- Nel 2010 i costi agricoli sono aumentati lievemente (+0,5% vs 2009); ma per l'allevamento bovino i **costi** sono aumentati ad un ritmo molto più sostenuto (+6%). Sono cresciuti soprattutto i costi dell'alimentazione del bestiame (+8%); in particolare orzo e cruscami.
- Nei primi nove mesi del 2011 i costi sono aumentati ad un ritmo ancora più accelerato (+13%)

Indice dei prezzi dei mezzi di produzione (2000=100)

per comparto



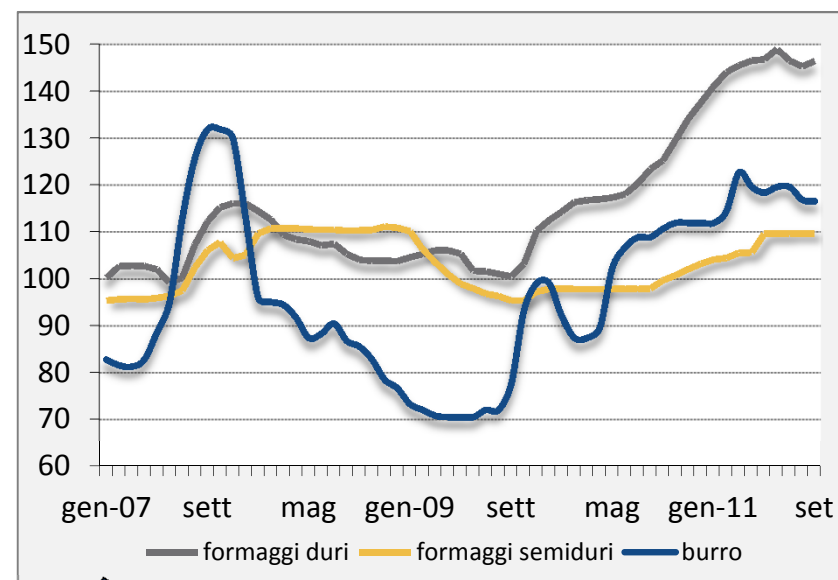
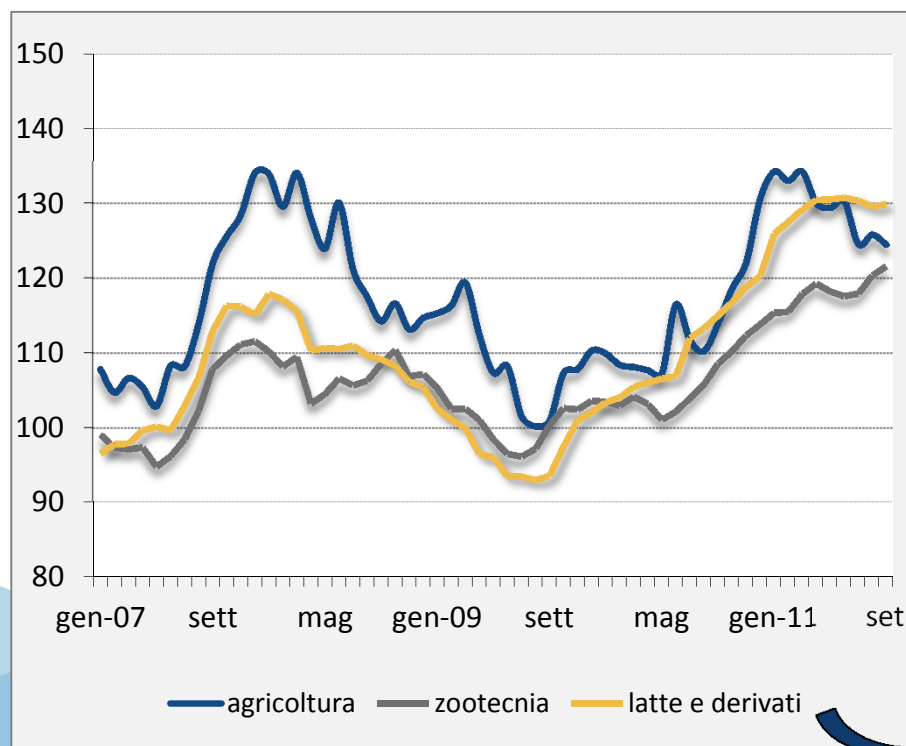
per voce di spesa



IL MERCATO NAZIONALE

- Nel 2010 i **prezzi all'origine di latte e derivati** sono aumentati (+**13,5%** vs 2009) ad un ritmo superiore rispetto al totale agricoltura (4,5%) e zootecnia (5,2%).
- Sono aumentati soprattutto i prezzi dei **formaggi duri** (+17%) e delle **materie grasse** (+31%).
- Nei primi nove mesi del 2011 i prezzi sono aumentati ad un ritmo ancora più sostenuto (+19,7%)

Indice dei prezzi alla produzione (2000=100)



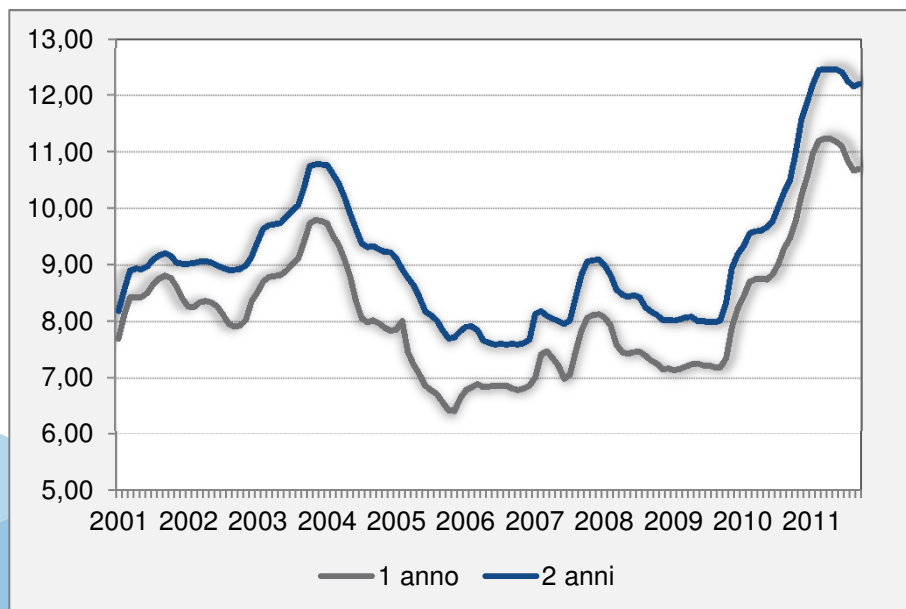
I PREZZI ALL'ORIGINE

I prezzi alla produzione dei due grana a denominazione sono significativamente aumentati da un anno all'altro, sebbene con un'intensità differente. Nel 2010:

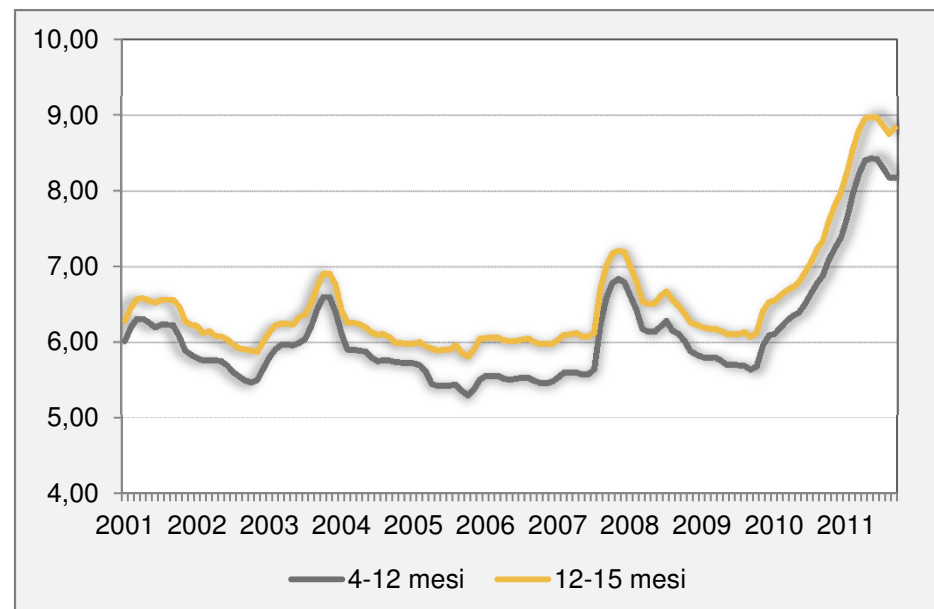
- **Grana Padano** → 4-12 mesi: +15,2%; 12-15 mesi +14,8%
- **Parmigiano Reggiano** → 1 anno : +25,2% ; 2 anni: +24,4%

Nel periodo gennaio-settembre 2011 i prezzi dei due formaggi si sono allineati su un trend di crescita simile (+25% PR; +27% GP)

Parmigiano Reggiano (€/kg – Iva esclusa)



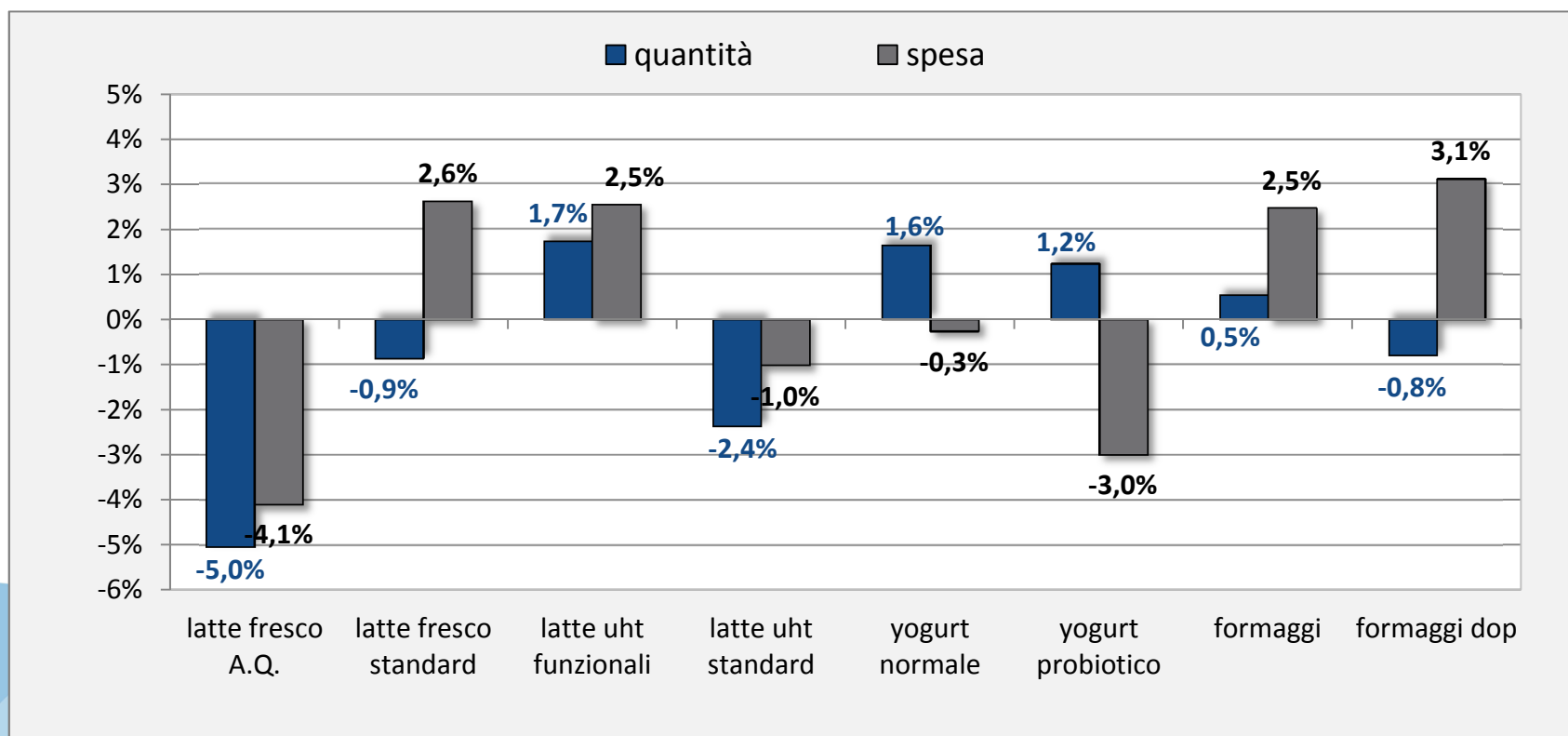
Grana Padano (€/kg – Iva esclusa)



LA DOMANDA DOMESTICA DI LATTE E DERIVATI

Andamento degli acquisti domestici nel 2011 (var.% gennaio-agosto 2011 vs 2010)

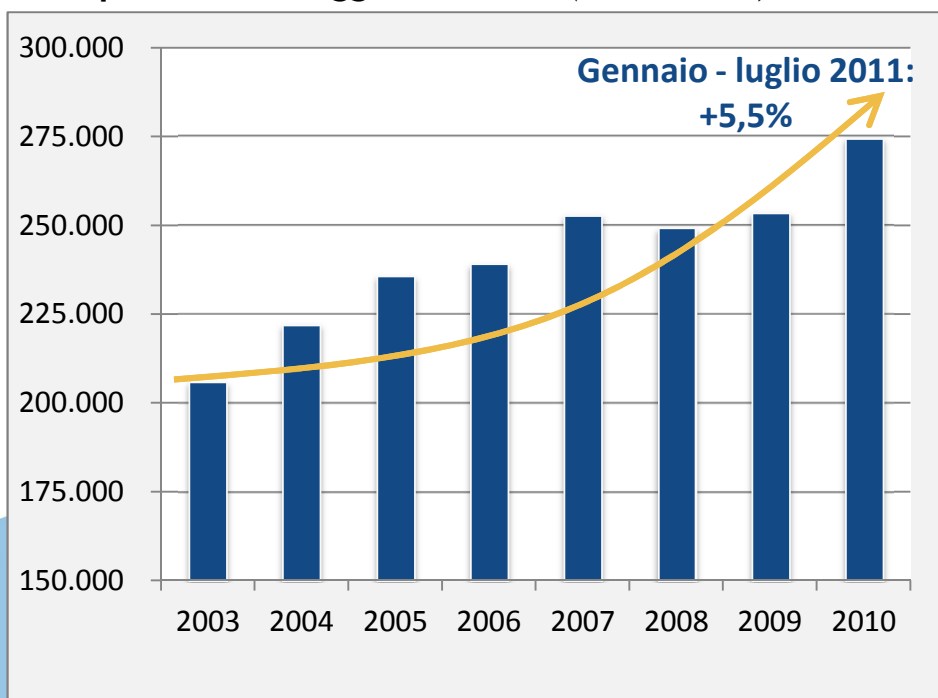
- ✓ Generalizzata flessione dei consumi di **latte fresco** e **uht**; fanno eccezione solo i funzionali
- ✓ Trend positivo per gli acquisti domestici di **yogurt**, sia normale sia probiotico
- ✓ Stabile la domanda di **formaggi**, ma **diminuiscono** i consumi di prodotti **Dop**



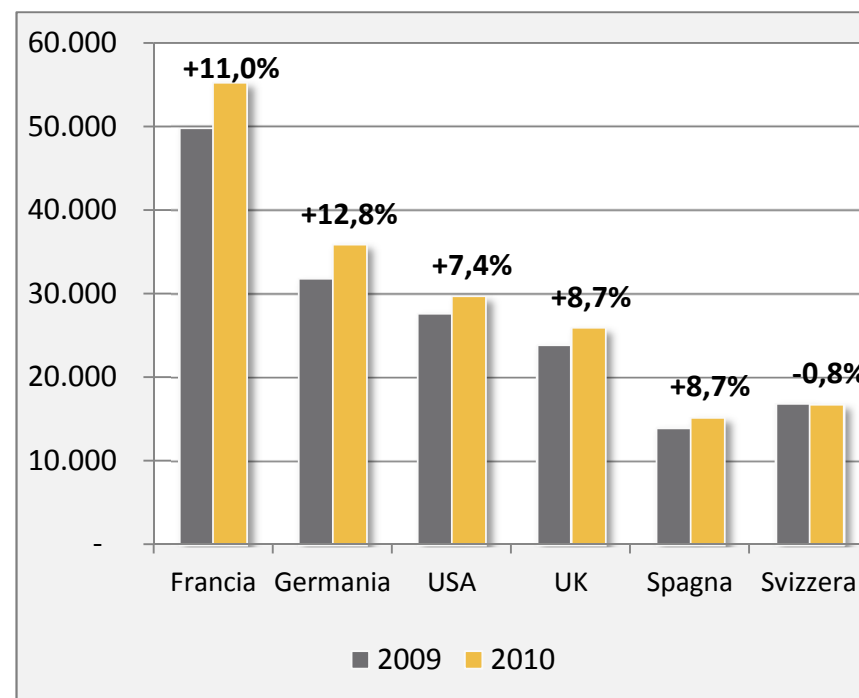
LA DOMANDA ESTERA DI FORMAGGI E LATTICINI ITALIANI

- Nel 2010, l'**export** di formaggi e latticini è aumentato del **+8,3% in volume**.
- Il **saldo** della bilancia commerciale per formaggi e latticini è migliorato in volume e risulta in **attivo per 162 milioni di euro**.
- La performance positiva dell'export ha riguardato i **mercati** di sbocco **tradizionali**; unica eccezione la Svizzera.

Export di formaggi e latticini (tonnellate)



Principali mercati di sbocco (tonnellate)

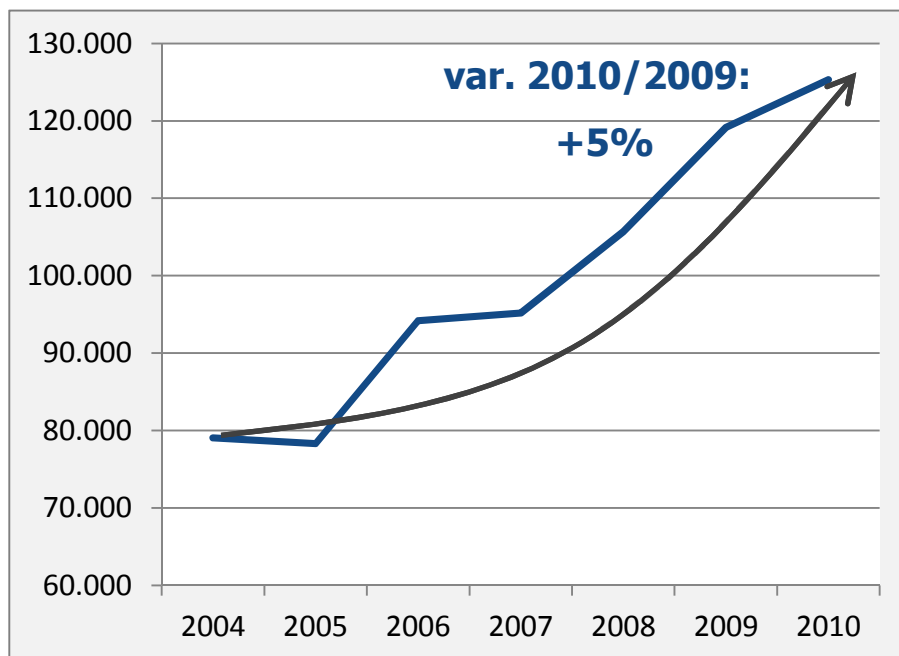




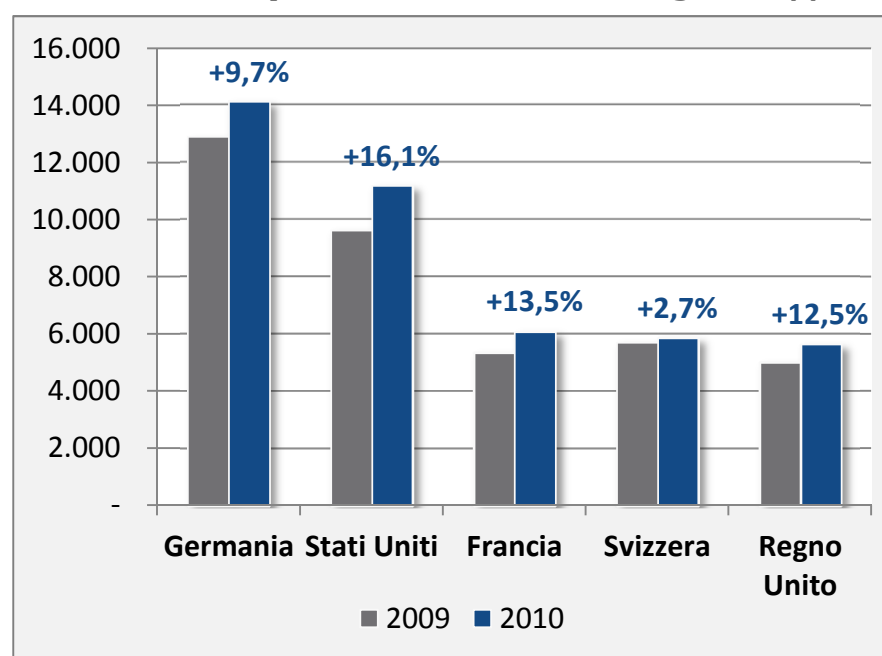
L'EXPORT DI FORMAGGI DOP

- Il 68% circa del valore realizzato sui mercati esteri è rappresentato da formaggi DOP
- Trend positivo dell'**export di formaggi DOP** nel 2010 : **+16% in valore** e **+5% in volume**
- Grana Padano e Parmigiano Reggiano da soli sviluppano i $\frac{3}{4}$ del totale del valore dei formaggi DOP esportati; nel 2010 le esportazioni di **Grana Padano** e **Parmigiano Reggiano** sono aumentate del **+10%** in volume
- Grana Padano e Parmigiano Reggiano**: +4% nei primi sette mesi del 2011

Export di formaggi Dop (t)



Export di Grana e Parmigiano (t)



CONCLUSIONI

...nei prossimi mesi?

□ Domanda

- A livello internazionale, crescente richiesta di derivati del latte da parte dei paesi emergenti (latte in polvere, siero)
- Andamento delle esportazioni nazionali, soprattutto con riferimento ai grana
- Aumento dei prezzi al dettaglio e rallentamento della domanda domestica

□ Offerta

- Produzione in aumento (UE-27, Argentina, Brasile, USA, Oceania), grazie a condizioni climatiche favorevoli e a prezzi alla stalla stimolanti
- Consistenza degli stock (burro, latte scremato in polvere) nell'UE e negli USA

□ Altri fattori di cambiamento

- Cambio Euro-Dollaro
- Cambiamenti climatici
- Trade-off food e bio-carburanti



GRAZIE PER LA
VOSTRA ATTENZIONE

Asa MERCATI
m.ronga@ismea.it
www.ismea.it