



[Il XXI Rapporto Ismea-Qualivita descrive l'impatto del settore dei prodotti DOP IGP nei territori italiani]

CAMPANIA, LA DOP ECONOMY VALE 896 MILIONI €

Il comparto DOP IGP cresce del +9,4% grazie a 9mila operatori. Guidano formaggi e pasta.

Il Rapporto Ismea-Qualivita 2023 sulla **Dop economy** italiana descrive un comparto in crescita che vale 20,2 miliardi di euro in Italia grazie al contributo delle filiere agroalimentari e vitivinicole DOP IGP del Paese. La **Campania** si conferma **ottava regione** in Italia (prima del Sud) per impatto economico del settore IG con un valore pari a **896 milioni di euro nel 2022** generato dalle **58 filiere** del cibo e del vino DOP IGP che ricadono sul territorio.

La Dop economy della Campania cresce del **+9,4%** sul 2021 e ha un peso del **14%** sul valore complessivo del settore agroalimentare regionale, grazie al lavoro di **9.082 operatori** coordinati da **22 Consorzi di tutela** delle filiere del vino e del cibo riconosciuti dal Ministero dell'agricoltura, della sovranità alimentare e delle foreste. Le prime province per impatto economico sono **Caserta** (321 mln €) e **Napoli** (296 mln €), seguite da **Salerno** (188 mln €), **Benevento** (58 mln €) e **Avellino** (34 mln €). Le filiere che apportano il contributo maggiore in termini economici sono i **formaggi** (54%) e le **paste alimentari** (30%), il **vino** (12%) e gli **ortofrutticoli** (4%).

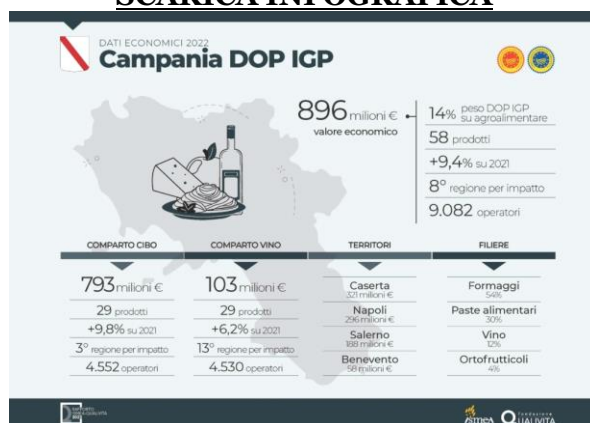
Comparto cibo

Il comparto **cibo** ha un valore alla produzione di **793 milioni di euro** nel 2022 (+9,8% rispetto al 2021) generato da **29 filiere** certificate. La regione è **3°** in Italia per valore economico e il comparto coinvolge **4.552 operatori**. Le denominazioni che apportano la maggior parte del valore economico in regione sono la **Mozzarella di Bufala Campana DOP** e la **Pasta di Gragnano IGP**; seguono la **Melannurca Campana IGP**, il **Pomodoro S. Marzano dell'Agro Sarnese-Nocerino DOP**, il **Limone Costa d'Amalfi IGP**, il **Provolone del Monaco DOP**, il **Vitellone Bianco dell'Appennino Centrale IGP**.

Comparto vino

Il comparto **vino** ha un valore alla produzione di **103 milioni di euro** nel 2022 (+6,2% rispetto al 2021) generato da **29 filiere** certificate. La regione è **13°** in Italia per valore economico e il comparto coinvolge **4.530 operatori**. Le denominazioni con il maggiore ritorno economico in regione sono il **Benevento IGP**, la **Falanghina del Sannio DOP**, il **Greco di Tufo DOP**, il **Sannio DOP**, il **Campania IGP**, l'**Irpinia DOP** e il **Fiano di Avellino DOP**.

SCARICA INFOGRAFICA



CONTATTI STAMPA QUALIVITA

Tel. (+39) 0577 1503049
comunicazione@qualivita.it
qualivita.it - qualigeo.eu
@qualivita

CONTATTI STAMPA ISMEA

Tel. (+39) 06 85568620/458
v.sportelli@ismaea.it - e.ruggeri@ismaea.it
ismaea.it - ismeamercati.it
@ismaeoofficial