



Istituto di Servizi per il Mercato Agricolo Alimentare

Filiera ortofrutticola: dall'analisi dei costi alla creazione del valore

Tendenze, prospettive e criticità



Direzione Servizi per lo Sviluppo Rurale

MACFRUT 2022

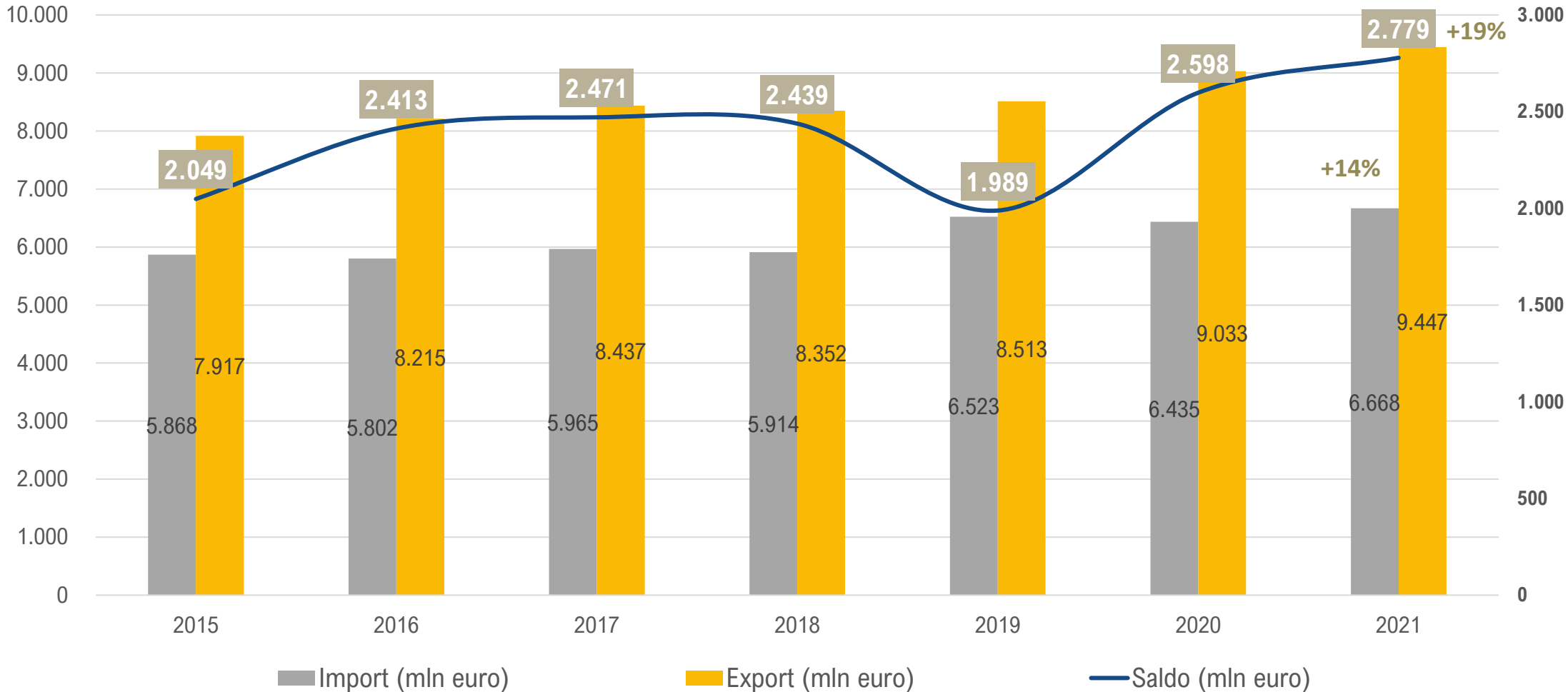
Rimini, 4 maggio 2022

I numeri della filiera ortofrutticola

La carta d'identità della filiera

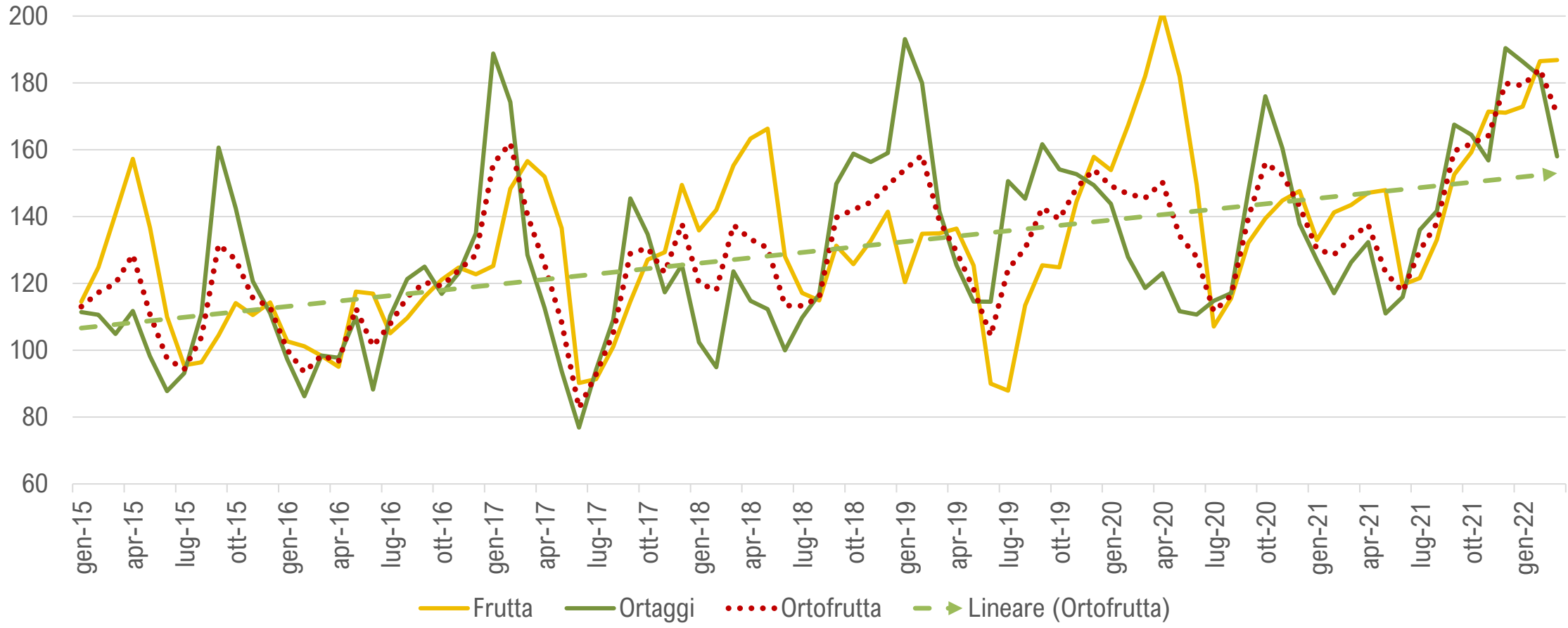
- **1,2 milioni** ettari coltivati
- **25 mln tonnellate** la produzione raccolta
- **14 mld euro** il valore della produzione alla fase all'origine
- **200mila ettari** certificati con il metodo di coltivazione biologico
- **118** i prodotti ortofrutticoli che vantano un marchio DOP o IGP
- **300** le Organizzazioni di Produttori attive in Italia
- **2,8 mld euro** il saldo della bilancia commerciale ammonta

Il mercato estero



Prezzi all'origine tra Covid-19 e conflitto russo-ucraino

Indice dei prezzi dei prodotti ortofrutticoli (2010 = 100)



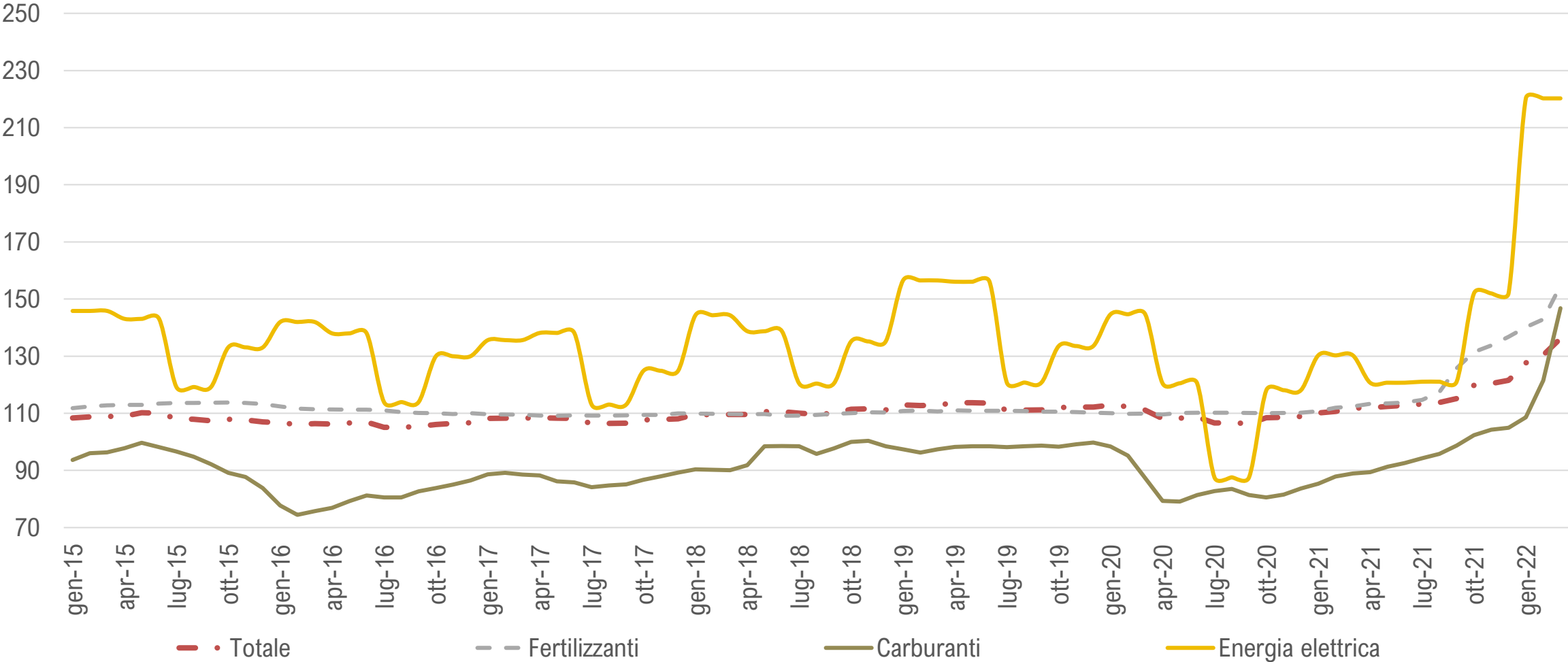
Prezzi all'origine tra Covid-19 e conflitto russo-ucraino

Indice dei prezzi dei prodotti ortofrutticoli (2010 = 100)

	marzo 2022 vs marzo 2021	marzo 2022 vs marzo media 3 anni
FRUTTA E AGRUMI	30%	22%
ORTAGGI E PATATE	25%	23%
AGRUMI	39%	19%
FRUTTA A GUSCIO	17%	-5%
MELE DA TAVOLA	0%	8%
CAVOLFIORI	1%	7%
FRAGOLE	-27%	-4%
POMODORI	54%	43%
ZUCCHINE	8%	27%
INSALATE	12%	11%
PATATE	29%	18%

Costi di produzione tra Covid-19 e conflitto russo-ucraino

Indice dei prezzi dei mezzi di produzione (2010 = 100)



Costi di produzione tra Covid-19 e conflitto russo-ucraino

Indice dei prezzi dei mezzi di produzione (2010 = 100)

	Concimi	Carburanti	Energia elettrica	Totale
2015	113	94	135	108
2016	111	80	131	106
2017	109	87	128	108
2018	110	96	135	110
2019	111	98	142	112
2020	110	85	118	109
2021	120	95	131	114
MARZO 2022	155	147	220	136

I costi di produzione

Qualche elemento sulla metodologia e la «logica»

- In un universo eterogeneo e ampio come quello dell'ortofrutta, appare ancora più evidente come i «costi calcolati» non possano essere che un **riferimento**
- Necessità di dare priorità a **referenze più rilevanti**
- Individuazione di **aziende «modali»** per caratteristiche rilevanti (localizzazione, dimensione, tipologia lavoro, altitudine, destinazione prodotto, ecc.)
- Approccio non aziendale ma relativo a **singola attività colturale** o zootecnica
- Focus sui **costi diretti** (costi variabili + manodopera familiare e/o salariata valorizzata per le ore destinate esclusivamente all'attività oggetto di indagine)
- Necessità di schematizzare la componente dei **costi indiretti** (remunerazione capitale fondiario e interessi principalmente)
- **Aggiornamento mensile** del valore calcolato e conseguente necessità di approccio specifico



I costi di produzione del melone in Lombardia

Una prima elaborazione dei dati e simulazione d'impatto

- ❑ Il costo di produzione totale del melone in Lombardia nel 2021 era calcolato in circa **49 cent/kg**
- ❑ Applicando in prima battuta **indici generici e non la dinamica dei prezzi dei fattori della produzione specifici del melone**, il prezzo aggiornato sarebbe di circa **54 cent/kg**
- ❑ Con un **incremento del 10% circa**



Costi del melone in Lombardia

	Costi 2021	Distribuzione % costi	Costi 2022
Costi variabili	€ 8.724,72	62,4%	€ 9.856,47
Carburanti	€ 872,13	6,2%	€ 1.412,85
Fertilizzazione	€ 214,84	1,5%	€ 302,93
Difesa	€ 501,82	3,6%	€ 526,91
Semina e trapianto	€ 1.823,01	13,0%	€ 2.078,23
Altri costi	€ 3.592,51	25,7%	€ 3.736,21
Attività svolte da terzi	€ 175,40	1,3%	€ 254,33
Spese generali	€ 1.545,01	11,0%	€ 1.545,01
Costi di manodopera	€ 4.664,49	33,4%	€ 4.711,14
Costi fissi	€ 594,49	4,3%	€ 594,49
Costi totali	€ 13.983,70		€ 15.162,09
Costo per 100 kg	€ 49,02		€ 53,65

I costi di produzione della fragola in Basilicata

Una prima elaborazione dei dati e simulazione d'impatto

- Il costo di produzione totale della fragola in Basilicata nel 2021 era calcolato in circa **1,44 €/kg**
- Applicando in prima battuta **indici generici e non la dinamica dei prezzi dei fattori della produzione specifici della fragola**, il prezzo aggiornato sarebbe di circa **1,69 €/kg**
- Con un **incremento del 17% circa**

Costi della fragola in Basilicata

	Costi 2021	Distribuzione % costi	Costi 2022
Costi variabili	€ 38.424,74	66,3%	€ 48.283,97
Carburanti	€ 7.578,60	13,1%	€ 12.277,33
Fertilizzazione	€ 2.493,25	4,3%	€ 3.515,48
Difesa	€ 3.558,13	6,1%	€ 3.736,03
Semina e trapianto	€ 15.087,50	26,0%	€ 17.199,75
Altri costi	€ 4.577,50	7,9%	€ 4.760,60
Attività svolte da terzi	€ 3.700,00	6,4%	€ 5.365,00
Spese generali	€ 1.429,77	2,5%	€ 1.429,77
Costi di manodopera	€ 17.410,67	30,0%	€ 17.584,78
Costi fissi	€ 2.161,02	3,7%	€ 2.161,02
Costi totali	€ 57.996,44		€ 68.029,77
Costo per 100 kg	€ 144,09		168,51 €



I costi di produzione dell'arancia Tarocco in Sicilia

Una prima elaborazione dei dati e simulazione d'impatto

- ❑ Il costo di produzione totale dell'arancia Tarocco nel 2021 era calcolato in circa **30 cent/kg**
- ❑ Applicando in prima battuta **indici generici e non la dinamica dei prezzi dei fattori della produzione specifici dell'arancia**, il prezzo aggiornato sarebbe di circa **36 cent/kg**
- ❑ Con un **incremento del 28% circa**



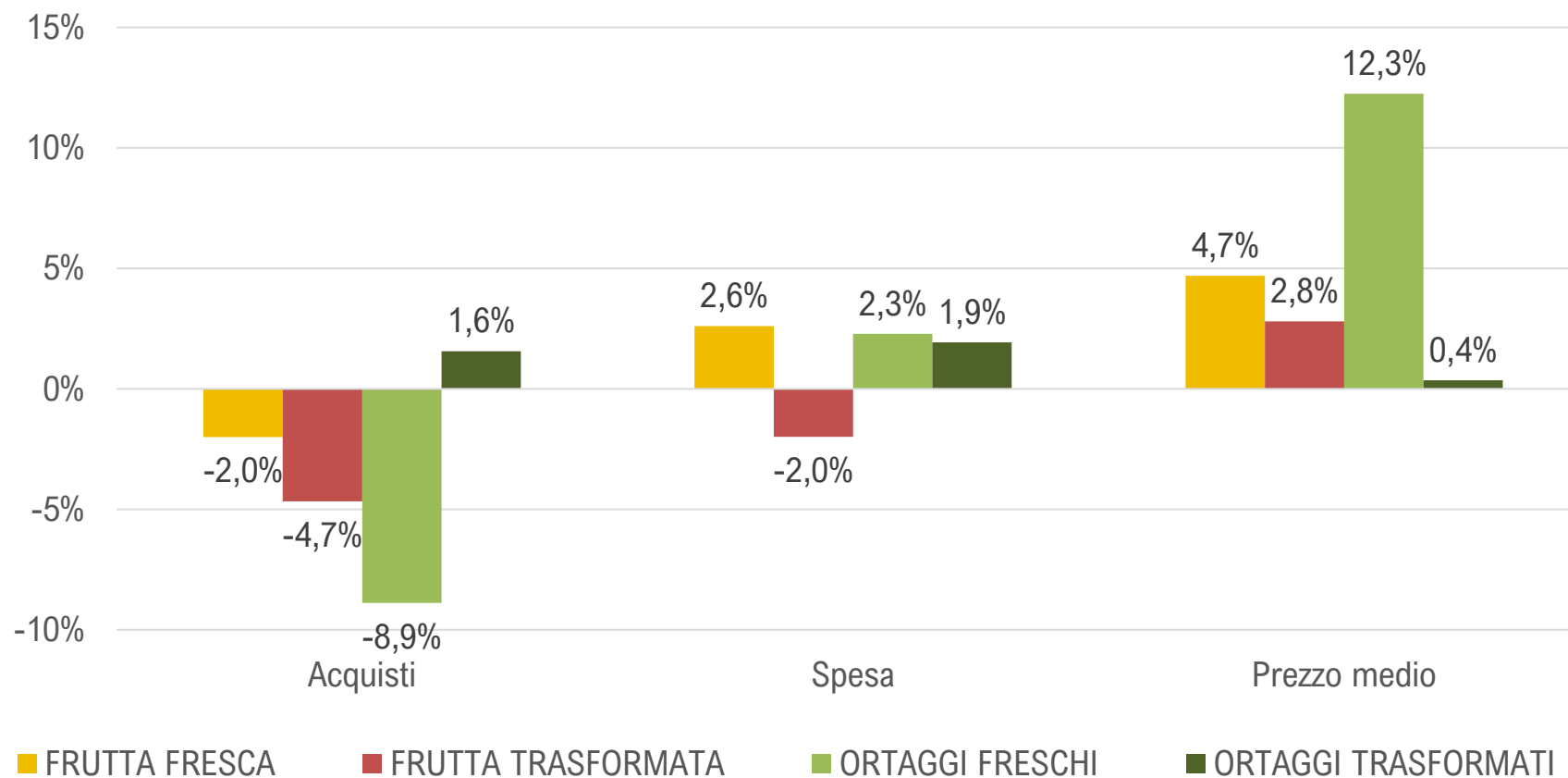
Costi arancia Tarocco in Sicilia

	Costi 2021	Distribuzione % costi	Costi 2022
Costi variabili	€ 2.945,21	37,2%	€ 3.222,90
Carburanti	€ 40,13	0,5%	€ 65,02
Fertilizzazione	€ 492,33	6,2%	€ 694,19
Difesa	€ 112,50	1,4%	€ 118,13
Semina e trapianto	€ 0,00	0,0%	€ 0,00
Altri costi	€ 1.133,33	14,3%	€ 1.178,67
Attività svolte da terzi	€ 0,00	0,0%	€ 0,00
Spese generali	€ 1.166,91	14,8%	€ 1.166,91
Costi di manodopera	€ 2.397,43	30,3%	€ 2.421,41
Costi fissi	€ 2.567,81	32,5%	€ 2.567,81
Costi totali	€ 7.910,45		€ 8.212,12
Costo per 100 kg	€ 27,99		€ 35,78

Le vendite al dettaglio ortofrutta: cambia il «valore»

Gli acquisti di ortofrutta (sfusa e confezionata) nel I trimestre 2022

Vendite alla distribuzione di ortofrutta: confronto I trim 2022 vs I trim 2021



Il «valore» dell'ortofrutta

- ❑ Il settore ortofrutticolo, nonostante ormai si stiano diffondendo numerosi esempi, ha ancora **difficoltà a «creare valore» e a farlo percepire** al consumatore finale
- ❑ Un buon **funzionamento del mercato** e una sua **maggiore trasparenza** sono punti importanti ma non sufficienti
- ❑ Elementi che ostacolano la creazione del valore:
 - **Grado di aggregazione** (OP aggregano il 50% della produzione, specie al Sud sono piccole, ecc.)
 - Diffusa presenza di **intermediazioni** che allungano le filiere e non apportano valore aggiunto
 - **Qualità del prodotto** non sempre all'altezza (ricerca, varietà, raccolta, esigenze distributive, ecc.)
 - **Mercati all'ingrosso** scarsamente evoluti e poco dediti a fornire servizi in grado di apportare valore
 - Pressione competitiva del **prodotto estero**
 - Maturata percezione di categoria di **prodotto a basso costo** in una quota importante di consumatori
 - Gestione non sempre all'altezza delle **aree fresco della distribuzione**



Istituto di Servizi per il Mercato
Agricolo Alimentare



GRAZIE

Sede legale e amministrativa • Viale Liegi 26 • 00198 Roma centralino +39 06 85568200 u.r.p.
+39 06 85568319/260 www.ismea.it @ismeaofficial