



[Il XXI Rapporto Ismea-Qualivita descrive l'impatto del settore dei prodotti DOP IGP nei territori italiani]

# IN EMILIA-ROMAGNA LA DOP ECONOMY VALE 4 MILIARDI €

## 1° REGIONE NEL COMPARTO CIBO, CRESCE NEL COMPLESSO DEL +5,4%

Il Rapporto Ismea-Qualivita 2023 sulla **Dop economy** italiana descrive un comparto in crescita che vale 20,2 miliardi di euro a livello nazionale grazie al contributo delle filiere agroalimentari e vitivinicole DOP IGP del Paese. L'**Emilia-Romagna** si conferma **seconda regione** in Italia per impatto economico del settore IG con un valore pari a **3.969 milioni di euro nel 2022** generato dalle **74 filiere** del cibo e del vino DOP IGP che ricadono sul territorio. La Dop economy dell'Emilia-Romagna cresce del **+5,4%** sul 2021 e ha un peso del **28%** sul valore complessivo del settore agroalimentare regionale, grazie al lavoro di **16.661 operatori** coordinati da **36 Consorzi di tutela** delle filiere del vino e del cibo riconosciuti dal Ministero dell'agricoltura, della sovranità alimentare e delle foreste. La prima provincia per impatto economico è **Parma** (1.674 mln €), seconda **Modena** (841 mln €) e terza **Reggio Emilia** (723 mln €); seguono **Piacenza** (295 mln €), **Bologna** (171 mln €), **Ravenna** (132 mln €), **Forlì-Cesena** (68 mln €), **Rimini** (41 mln €) e **Ferrara** (25 mln €). La filiera che apporta il contributo maggiore in termini economici è quella dei **formaggi** (44%), seguita dai **prodotti a base di carne** (33%), il **vino** (11%) e gli **aceti balsamici** (10%).

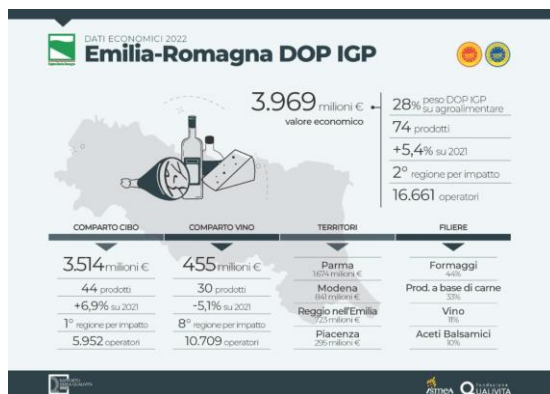
### Comparto cibo

Nel comparto **cibo** l'Emilia-Romagna è **1°** in Italia per valore economico generato grazie ad un valore alla produzione di **3.514 milioni di euro** nel 2022 (+6,9% rispetto al 2021) generato da **44 filiere** certificate e dal lavoro di **5.952 operatori**. Le denominazioni che partecipano maggiormente al valore economico in regione sono il **Parmigiano Reggiano DOP**, il **Prosciutto di Parma DOP**, l'**Aceto Balsamico di Modena IGP**, la **Mortadella Bologna IGP**, il **Grana Padano DOP** e la **Piadina Romagnola IGP**.

### Comparto vino

Il comparto **vino** ha un valore alla produzione di **455 milioni di euro** nel 2022 (-5,1% rispetto al 2021) generato da **30 filiere** certificate. La regione è **8°** in Italia per valore economico generato e il comparto coinvolge **10.709 operatori**. Le denominazioni con il maggiore ritorno economico in regione, oltre alle due Indicazioni Geografiche Protette **Emilia IGP** e **Rubicone IGP**, sono il **Romagna DOP**, il **Pignoletto DOP**, il **Gutturnio DOP**, il **Modena DOP** (Lambrusco), il **Colli Piacentini DOP**, il **Lambrusco Grasparossa di Castelvetro DOP** e il **Reggiano DOP**.

### SCARICA INFOGRAFICA



#### CONTATTI STAMPA QUALIVITA

Tel. (+39) 0577 1503049  
comunicazione@qualivita.it  
qualivita.it - qualigeo.eu  
@f @qualivita

#### CONTATTI STAMPA ISMEA

Tel. (+39) 06 85568620/458  
v.sportelli@ismaea.it - e.ruggeri@ismaea.it  
ismaea.it - ismeamercati.it  
@ismaeoofficial