



[Il XXI Rapporto Ismea-Qualivita descrive l'impatto del settore dei prodotti DOP IGP nei territori italiani]

PUGLIA, LA DOP ECONOMY VALE 678 MILIONI €

9° REGIONE ITALIANA PER VALORE CON 60 FILIERE DOP IGP E 17 MILA OPERATORI

Il Rapporto Ismea-Qualivita 2023 sulla **Dop economy** italiana descrive un comparto in crescita che vale 20,2 miliardi di euro in Italia grazie al contributo delle filiere agroalimentari e vitivinicole DOP IGP del Paese. La **Puglia** è la **nona regione** in Italia (seconda del Sud) per impatto economico del settore IG con un valore pari a **678 milioni di euro nel 2022** generato dalle **60 filiere** del cibo e del vino DOP IGP che ricadono sul territorio.

Dopo il boom del 2021 la Dop economy della Puglia cala del **-15,6%** e ha un peso del **10%** sul valore complessivo del settore agroalimentare regionale, grazie al lavoro di **17.008 operatori** coordinati da **21 Consorzi di tutela** delle filiere del vino e del cibo riconosciuti dal Ministero dell'agricoltura, della sovranità alimentare e delle foreste. La prima provincia per impatto economico è **Taranto** (238 mln €), seconda **Lecce** (117 mln €), terza **Foggia** (113 mln €), seguite da **Brindisi** (86 mln €), **Barletta-Andria-Trani** (67 mln €) e **Bari** (56 mln €). La filiera che apporta il contributo maggiore in termini economici è il **vino**, seguita dagli **oli di oliva**, i **formaggi** e gli **ortofruttili**.

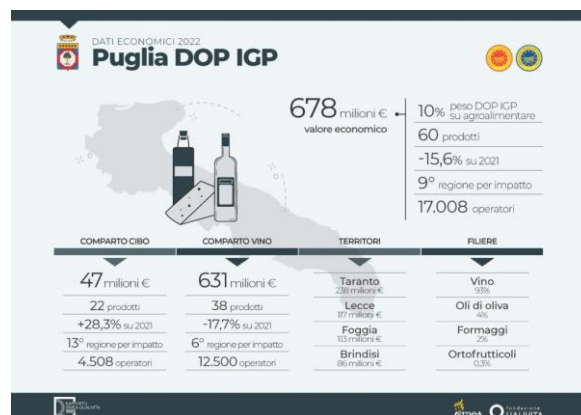
Comparto vino

Il comparto **vino** ha un valore alla produzione di **631 milioni di euro** nel 2022 (-17,7% rispetto al 2021) generato da **38 filiere** certificate. La regione è **6°** in Italia per valore economico e il comparto coinvolge **12.500 operatori**. Le denominazioni con il maggiore ritorno economico in regione sono il **Puglia IGP**, il **Primitivo di Manduria DOP** e il **Salento IGP**, a cui seguono il **Salice Salentino DOP**, il **Castel del Monte DOP** e il **Tarantino IGP**.

Comparto cibo

Il comparto **cibo** ha un valore alla produzione di **47 milioni di euro** nel 2022 (+28,3% rispetto al 2021) generato da **22 filiere** certificate. La regione è **13°** in Italia per valore economico e il comparto coinvolge **4.508 operatori**. La denominazione che apporta la maggior parte del valore economico in regione è il **Terra di Bari DOP**, seguito dal **Caciocavallo Silano DOP**, la **Burrata di Andria IGP**, la **Mozzarella di Bufala Campana DOP**, il **Pane di Altamura DOP** e il **Dauno DOP**.

SCARICA INFOGRAFICA



CONTATTI STAMPA QUALIVITA

Tel. (+39) 0577 1503049
comunicazione@qualivita.it
qualivita.it - qualigeo.eu
@fqualivita

CONTATTI STAMPA ISMEA

Tel. (+39) 06 85568620/458
v.sportelli@ismaea.it - e.ruggeri@ismaea.it
ismaea.it - ismeamercati.it
@ismaeofficial