



Il suino per il mercato italiano delle  
carni e dei prodotti derivati

Venerdì 27 aprile 2012  
Giornata dedicata alla suinicoltura  
organizzata da UNAPROS e CRPA  
Reggio Emilia



## Costi di produzione e mercato in Italia e in Europa

Kees DE ROEST  
CRPA SpA



## Scaletta degli argomenti

- Bilancio di approvvigionamento della carne suina
- Risultati tecnici degli allevamenti
- Costo di produzione della carne suina in Italia
- Confronto dei costi con altri paesi europei
- Valorizzazione delle carni suine nella filiera italiana
- Scenari possibili per le conseguenze del rispetto della normativa sul benessere in Europa

# Bilancio di approvvigionamento della carne suina in Italia (migliaia di t) (2006-2011)

Costo di produzione e mercato in Italia e in Europa

Indicatori di bilancio	2006	2007	2008	2009	2010	2011 (*)	Var. 2011/10 (%)
Produzione totale lorda	1.514	1.554	1.574	1.590	1.627	1.557	-4,2
Produzione depurata del grasso (**)	1.228	1.260	1.276	1.290	1.319	1.263	-4,2
Import	980	1.022	922	929	1.048	1.063	1,5
Disponibilità	2.208	2.283	2.198	2.219	2.367	2.326	-1,7
Export	111	116	136	120	129	138	6,8
Consumo apparente	2.097	2.167	2.062	2.099	2.238	2.188	-2,2
Consumo pro capite (kg)	35,5	36,7	34,6	35,0	37,1	36,1	-2,7
Autoapprovvigionamento (%)	58,5	58,2	61,9	61,5	58,9	57,7	-1,2

(\*) Dati provvisori

(\*\*) Sono stati sottratti il grasso della carcassa, i visceri e le frattaglie

Fonte: elaborazioni CRPA su dati ISTAT

# Import di suini, carne suina e prodotti lavorati (2009-2011)

Costo di produzione e mercato in Italia e in Europa

	2009		2010		2011 (*)		Var. 2011/10 (%)	
	t	.000 €	t	.000 €	t	.000 €	t	.000 €
Suini < 50 kg	9.019	21.431	13.032	29.522	15.594	27.265	19,7	-7,6
Suini > 50 kg	29.253	36.893	31.109	41.627	30.622	44.005	-1,6	5,7
<b>Totale suini vivi</b>	<b>38.272</b>	<b>58.324</b>	<b>44.141</b>	<b>71.148</b>	<b>46.216</b>	<b>71.270</b>	<b>4,7</b>	<b>0,2</b>
Carcasse e mezzene	123.571	221.084	140.028	248.355	141.536	272.351	1,1	9,7
Cosce	520.506	863.544	596.943	1.009.892	615.382	1.056.425	3,1	4,6
Spalle	21.799	40.262	22.104	38.834	17.986	34.110	-18,6	-12,2
Pancette	31.683	61.205	32.940	61.082	29.781	60.876	-9,6	-0,3
Altre carni	152.286	349.671	163.734	376.904	161.509	397.667	-1,4	5,5
<b>Totale carni</b>	<b>849.846</b>	<b>1.535.766</b>	<b>955.748</b>	<b>1.735.066</b>	<b>966.193</b>	<b>1.821.428</b>	<b>1,1</b>	<b>5</b>
Prodotti trasformati	41.237	146.540	47.789	147.871	50.748	154.878	6,2	4,7
<b>Totale Import</b>	<b>929.355</b>	<b>1.740.630</b>	<b>1.047.679</b>	<b>1.954.085</b>	<b>1.063.157</b>	<b>2.047.576</b>	<b>1,5</b>	<b>4,8</b>

(\*) Dati provvisori

Fonte: ISTAT

27 Aprile 2012

Giornata dedicata alla suinicoltura organizzata da UNAPROS e CRPA  
Reggio Emilia Fiere



# Export di carne suina e prodotti lavorati (2009-2011)

Costo di produzione e mercato in Italia e in Europa

Prodotti	2009		2010		2011		Var. 2011/10 (%)	
	t	.000 €	t	.000 €	t	.000 €	t	.000 €
Prosc. disossati, coppe, culatelli, speck	44.326	428.702	47.999	474.117	51.396	511.466	7,1	7,9
Salami	19.869	183.555	22.579	209.533	28.531	217.570	26,4	3,8
Mortadelle	23.444	80.872	27.157	93.857	31.082	105.504	14,5	12,4
Prosciutti in osso	4.511	23.172	6.293	32.535	5.350	27.764	-15,0	-14,7
Prosciutti cotti	9.781	65.909	10.741	72.562	11.517	78.021	7,2	7,5
Strutto	8.247	5.304	9.729	6.890	9.116	8.950	-6,3	29,9
Lardo	61.377	41.375	62.771	36.567	64.328	58.940	2,5	61,2
Altri	19.576	39.782	18.122	45.005	15.999	50.772	-11,7	12,8
<b>Totale conserve e grassi</b>	<b>191.130</b>	<b>868.671</b>	<b>205.390</b>	<b>971.066</b>	<b>217.319</b>	<b>1.058.988</b>	<b>5,8</b>	<b>9,1</b>
Carni suine	58.999	106.909	66.250	130.347	73.447	151.164	10,9	16,0
<b>Totale Export</b>	<b>250.129</b>	<b>975.580</b>	<b>271.640</b>	<b>1.101.413</b>	<b>290.766</b>	<b>1.210.152</b>	<b>7,0</b>	<b>9,9</b>

(\*) Dati provvisori

Fonte: ISTAT

27 Aprile 2012

Giornata dedicata alla suinicoltura organizzata da UNAPROS e CRPA  
Reggio Emilia Fiere



# Evoluzione degli indici tecnici degli allevamenti suinicoli italiani (2006-2011)

Costo di produzione e mercato in Italia e in Europa

Indici tecnici	2006	2007	2008	2009	2010	2011
Interparto (giorni)	168	168	166	166	164	163
Parti per scrofa (n.)	2,18	2,17	2,19	2,22	2,23	2,25
Suinetti nati per parto (n.)	11,40	11,40	11,35	11,31	11,35	11,55
Suinetti nati vivi per parto (n.)	10,57	10,60	10,64	10,94	11,12	11,30
Suinetti nati morti (%)	7,2	7,0	6,2	3,3	2,0	2,1
Suinetti svezzati per parto (n.)	9,48	9,52	9,55	9,78	9,87	10,13
Suinetti svezzati per scrofa (n.)	20,67	20,68	20,91	21,71	22,01	22,79
Mortalità suinetti pre-svezzamento (%)	10,5	10,2	10,2	10,6	11,2	10,3
Età media allo svezzamento (giorni)	27,06	27,06	26,80	26,75	27,5	26,9

Fonte: elaborazioni CRPA

27 Aprile 2012

Giornata dedicata alla suinicoltura organizzata da UNAPROS e CRPA  
Reggio Emilia Fiere



# Indici tecnici della produzione suinicola nei Paesi dell'UE (2010)

Costo di produzione e mercato in Italia e in Europa

Indici tecnici	GB	NL	FR	IT	DK	BEL	GER	SP
Parti per scrofa (n.)	2,25	2,38	2,35	2,23	2,26	2,31	2,31	2,34
Suinetti nati vivi per parto (n.)	11,20	13,30	13,10	11,30	14,50	12,13	12,55	11,63
Mortalità pre-svezzamento (%)	12,7	12,6	13,7	9,9	14,2	11,3	14,4	13,7
Suinetti svezzati per scrofa all'anno (n.)	22,00	27,67	26,59	22,71	28,12	24,85	24,82	24,02
Incremento giornaliero (da 30 kg a peso finale) (g)	766	799	795	640	895	650	754	669
Indice di conversione alimentare (da 30 kg a peso finale) (kg/kg)	2,95	2,63	2,84	3,67	2,68	2,94	2,87	2,69
Ingrasso (giorni)	86	114	106	205	85	139	120	132
Suini prodotti per posto di ingrasso (n.)	3,92	3,01	3,22	1,72	3,95	2,51	2,88	2,62
Peso finale alla macellazione (kg)	103,9	116,4	116,4	166,5	107,8	112,7	120,3	107,3

Fonte: Interpig, elaborazioni British Pig Executive

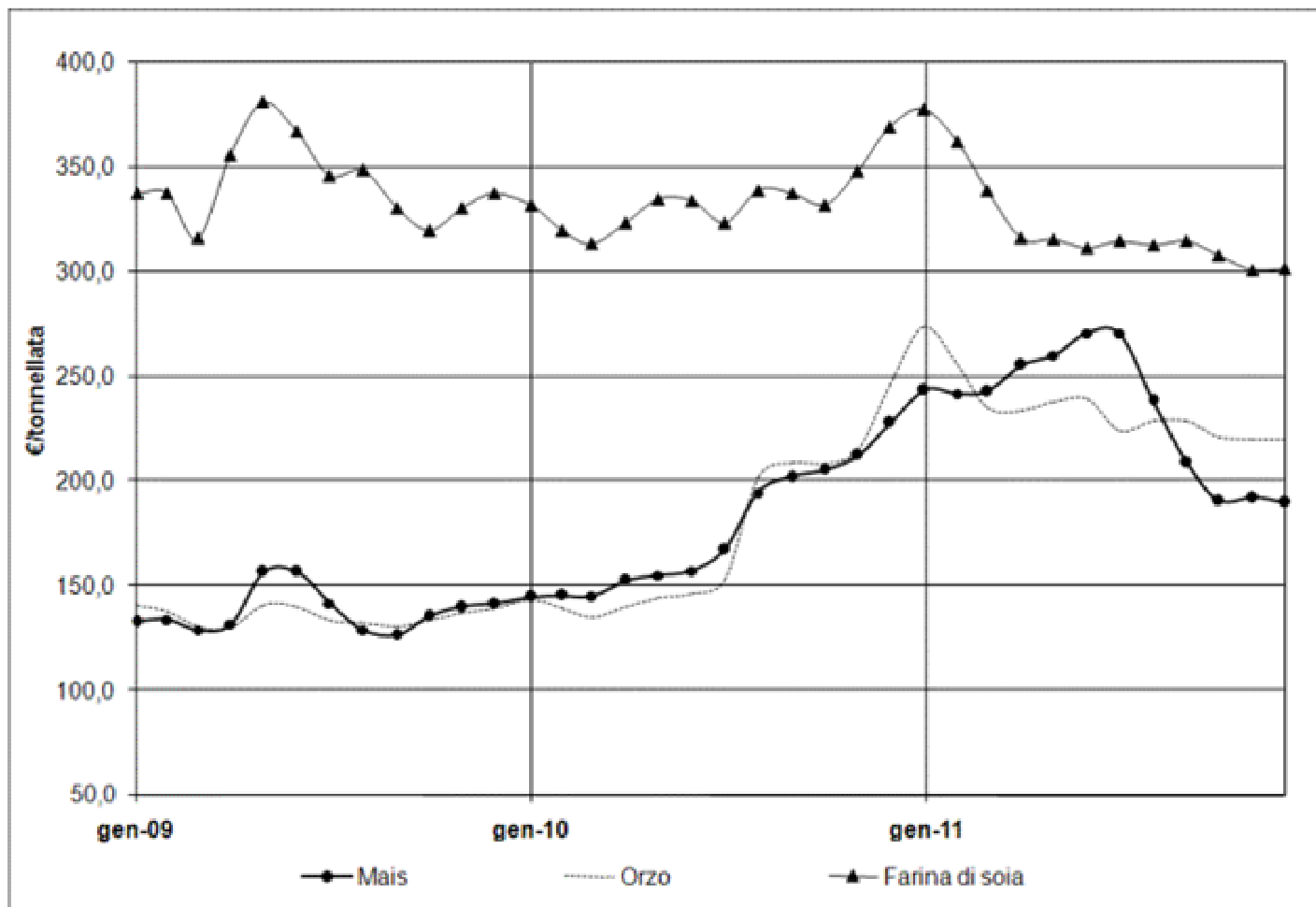
27 Aprile 2012

Giornata dedicata alla suinicoltura organizzata da UNAPROS e CRPA  
Reggio Emilia Fiere



# Andamento dei prezzi degli alimenti zootecnici (2009-2011)

Costo di produzione e mercato in Italia e in Europa



Fonte: AGER, Borsa merci di Bologna

27 Aprile 2012

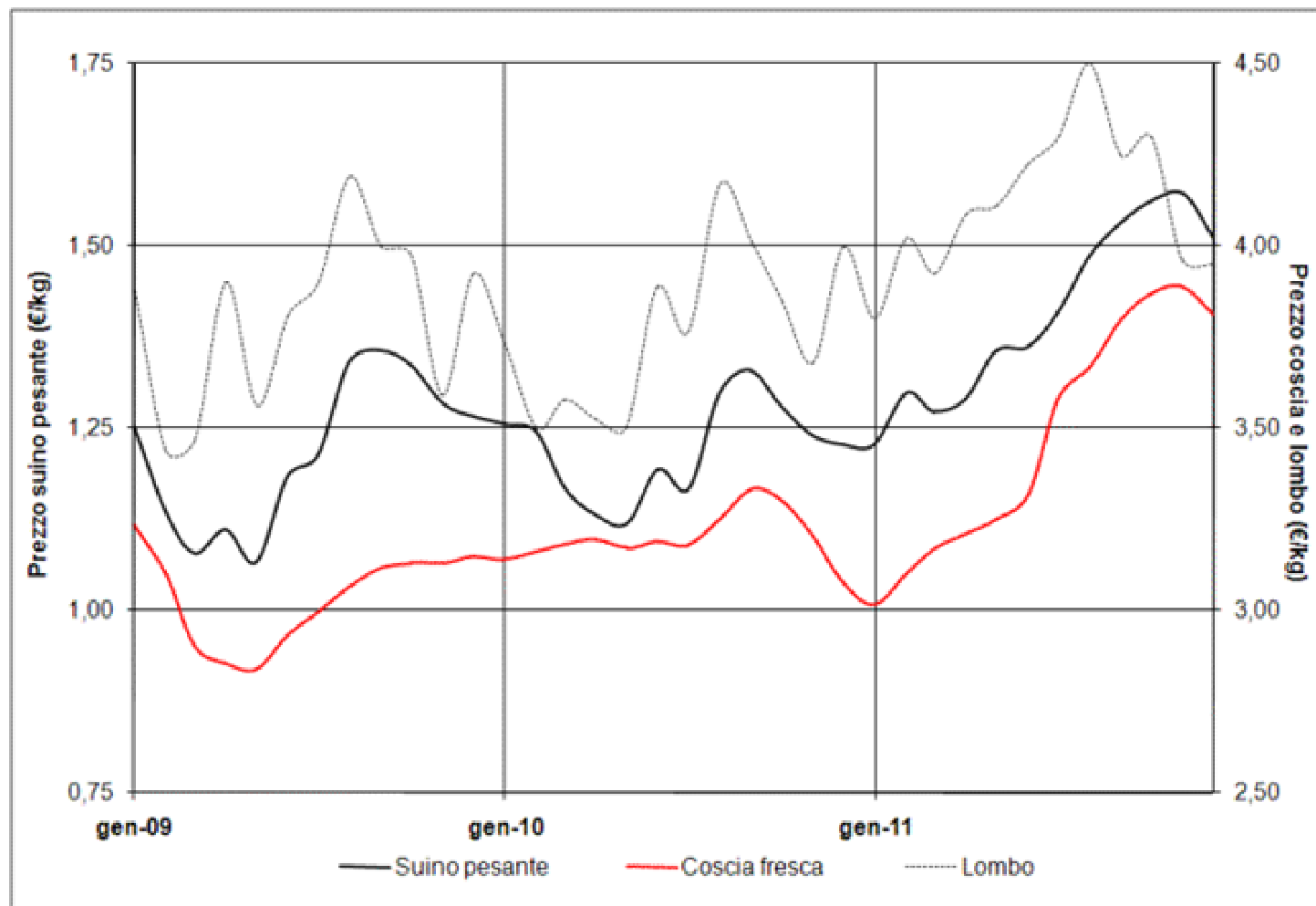
Giornata dedicata alla suinicoltura organizzata da UNAPROS e CRPA  
Reggio Emilia Fiere





# Prezzi del suino pesante, della coscia e del lombo (2009-2011)

Costo di produzione e mercato in Italia e in Europa



Fonte: elaborazioni CRPA su dati CCIAA di Modena

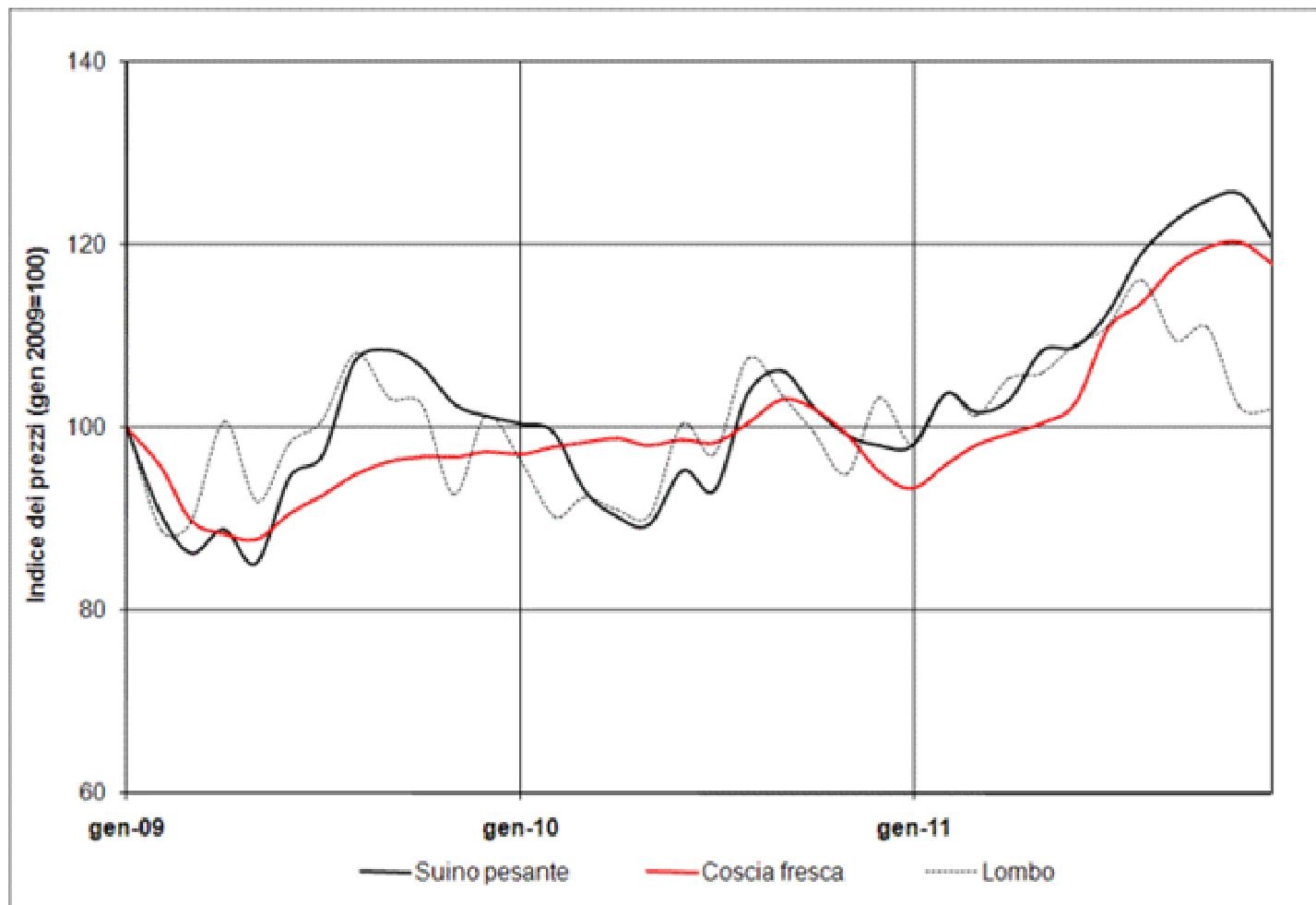
27 Aprile 2012

Giornata dedicata alla suinicoltura organizzata da UNAPROS e CRPA  
Reggio Emilia Fiere



# Andamento indicizzato dei prezzi del suino pesante, della coscia e del lombo (2009-2011)

Costo di produzione e mercato in Italia e in Europa



Fonte: elaborazioni CRPA su dati CCIAA di Modena

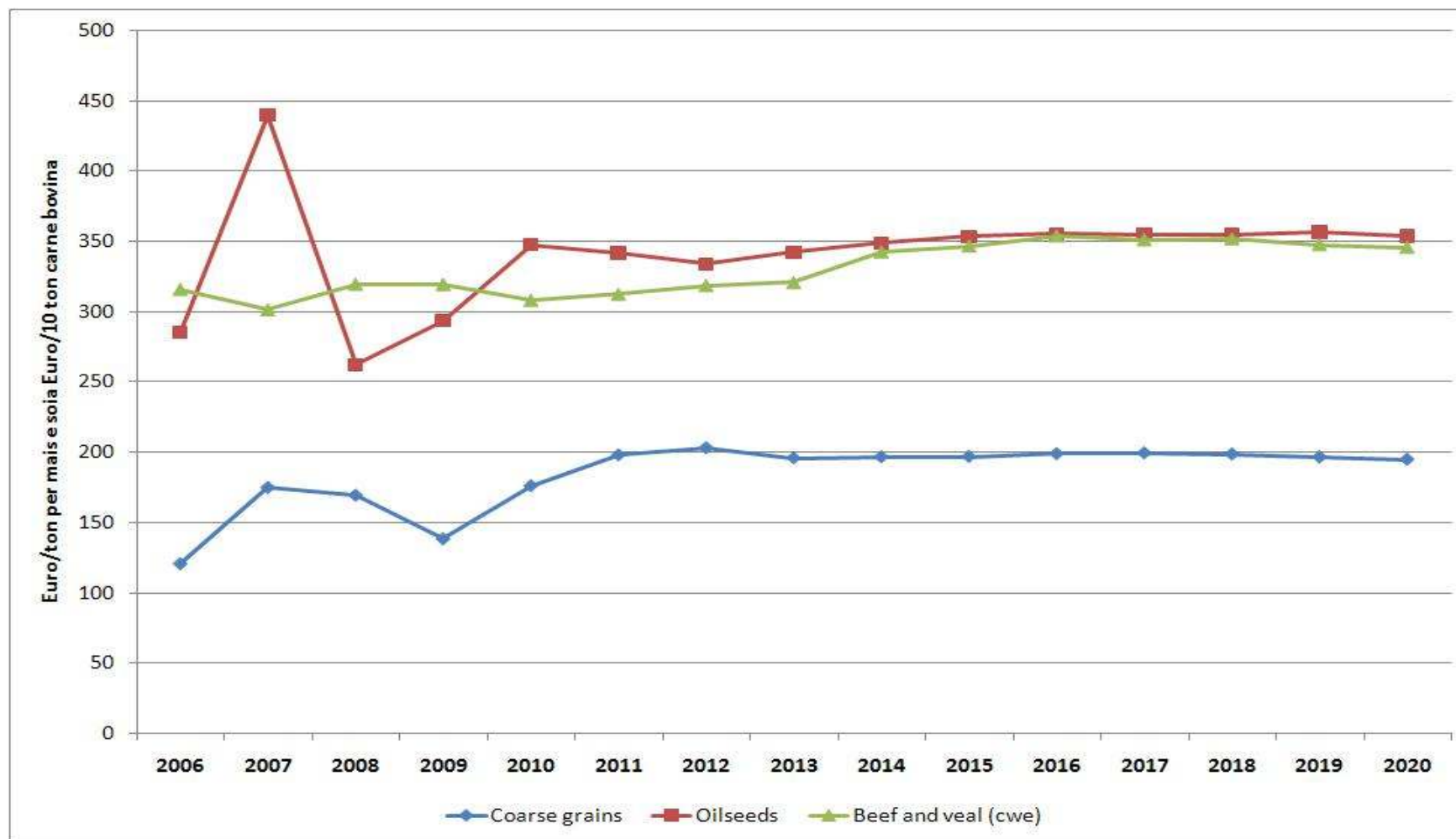
27 Aprile 2012

Giornata dedicata alla suinicoltura organizzata da UNAPROS e CRPA  
Reggio Emilia Fiere



# Le proiezioni FAO-OECD sul prezzo di mais, soia e carne bovina fino al 2020

Costo di produzione e mercato in Italia e in Europa



27 Aprile 2012

Giornata dedicata alla suinicoltura organizzata da UNAPROS e CRPA  
Reggio Emilia Fiere



# Costo di produzione del suino pesante (160-170 kg p.v.) in allevamenti a ciclo chiuso (2009-2011)

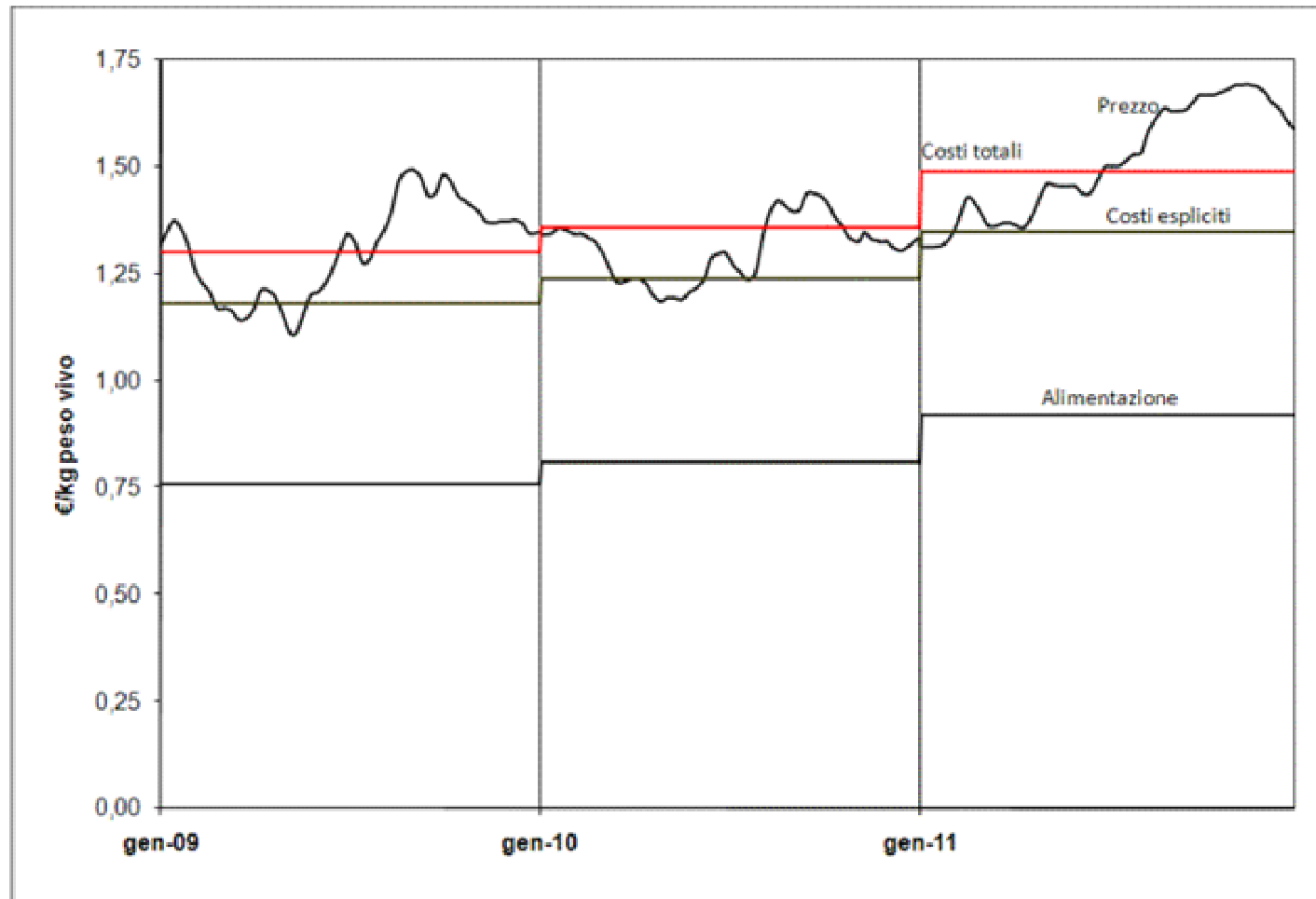
Costo di produzione e mercato in Italia e in Europa

Voci di costo	2009			2010			2011		
	€/capo	€/kg	%	€/capo	€/kg	%	€/capo	€/kg	%
Alimentazione	121,93	0,76	58,9	129,96	0,81	59,9	147,20	0,92	62,1
Lavoro	28,71	0,18	13,9	29,36	0,19	13,5	30,40	0,19	12,5
Altri costi	38,23	0,24	18,5	38,11	0,24	17,6	38,40	0,24	15,9
<b>Totale costi espliciti</b>	<b>188,87</b>	<b>1,18</b>	<b>91,2</b>	<b>197,43</b>	<b>1,24</b>	<b>91,0</b>	<b>216,00</b>	<b>1,35</b>	<b>90,5</b>
Interessi e ammortamenti	18,22	0,12	8,8	19,56	0,12	9,0	22,40	0,14	9,5
<b>Costo totale</b>	<b>207,09</b>	<b>1,30</b>	<b>100,0</b>	<b>216,99</b>	<b>1,36</b>	<b>100,0</b>	<b>238,40</b>	<b>1,49</b>	<b>100,0</b>
<b>Costo in € 2011</b>		<b>1,36</b>			<b>1,39</b>			<b>1,49</b>	

Fonte: elaborazioni CRPA

# Redditività del suino pesante negli allevamenti a ciclo chiuso (2009-2011)

Costo di produzione e mercato in Italia e in Europa



Fonte: elaborazioni CRPA

# Costo di produzione del magroncello di 35 kg p.v. in allevamenti a ciclo aperto (2009-2011)

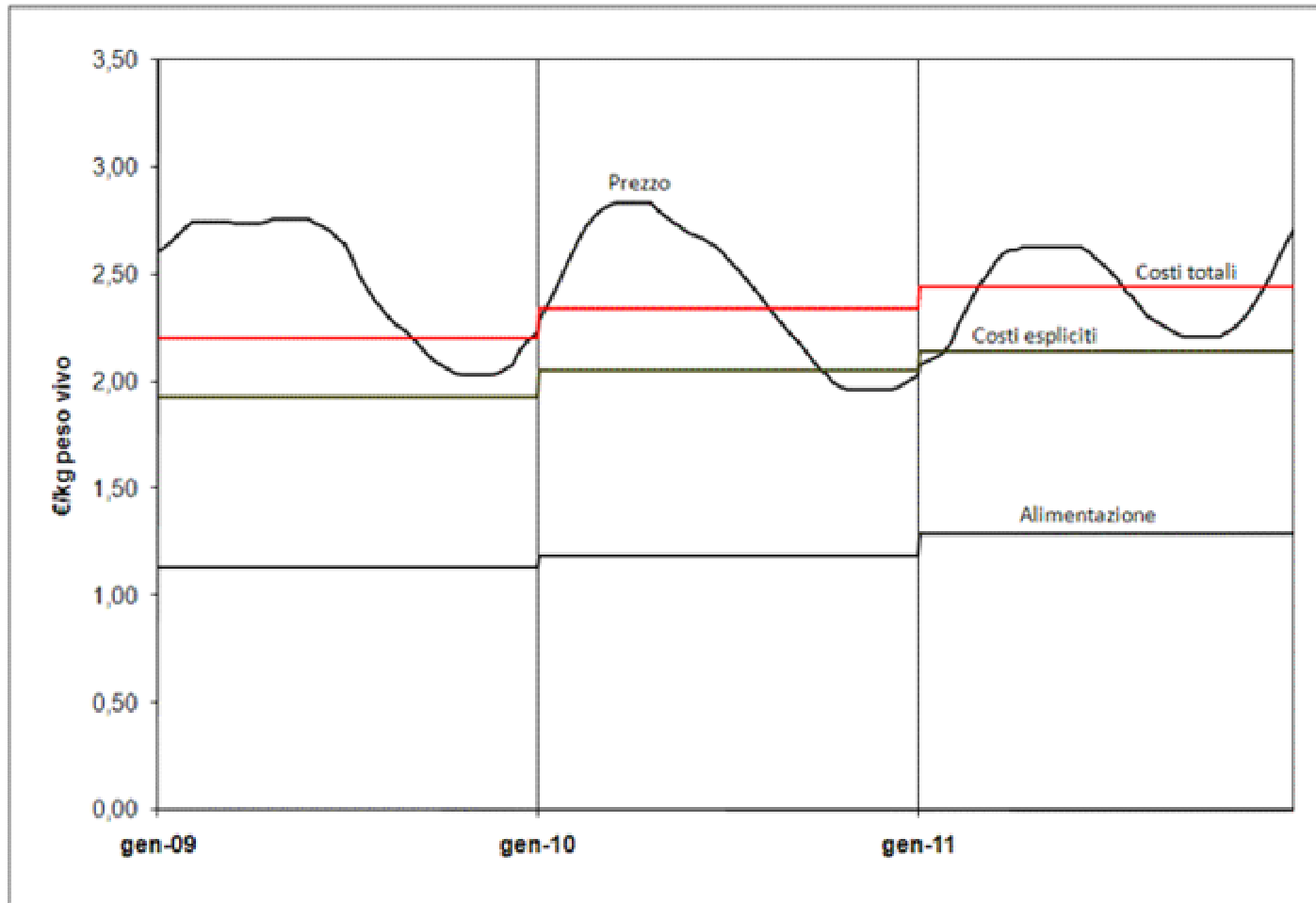
Costo di produzione e mercato in Italia e in Europa

Voci di costo	2009			2010			2011		
	€/capo	€/kg	%	€/capo	€/kg	%	€/capo	€/kg	%
Alimentazione	39,39	1,13	51,1	41,59	1,19	50,8	45,24	1,29	53,1
Lavoro	13,41	0,38	17,4	13,73	0,39	16,8	13,74	0,39	16,1
Altri costi	14,87	0,42	19,3	16,41	0,47	20,1	16,10	0,46	18,7
<b>Totale costi espliciti</b>	<b>67,67</b>	<b>1,93</b>	<b>87,8</b>	<b>71,73</b>	<b>2,05</b>	<b>87,7</b>	<b>74,08</b>	<b>2,14</b>	<b>87,9</b>
Interessi e ammortamenti	9,38	0,27	12,2	10,03	0,29	12,3	10,31	0,30	12,1
<b>Costo totale</b>	<b>77,05</b>	<b>2,20</b>	<b>100,0</b>	<b>81,76</b>	<b>2,34</b>	<b>100,0</b>	<b>85,39</b>	<b>2,44</b>	<b>100,0</b>
<b>Costo in € 2011</b>		<b>2,29</b>			<b>2,41</b>			<b>2,44</b>	

Fonte: elaborazioni CRPA

# Redditività del magroncello da 35 kg (2009-2011)

Costo di produzione e mercato in Italia e in Europa



Fonte: elaborazioni CRPA

# Costo di produzione del suino pesante (160-170 kg p.v.) in allevamenti da ingrasso (2009-2011)

Costo di produzione e mercato in Italia e in Europa

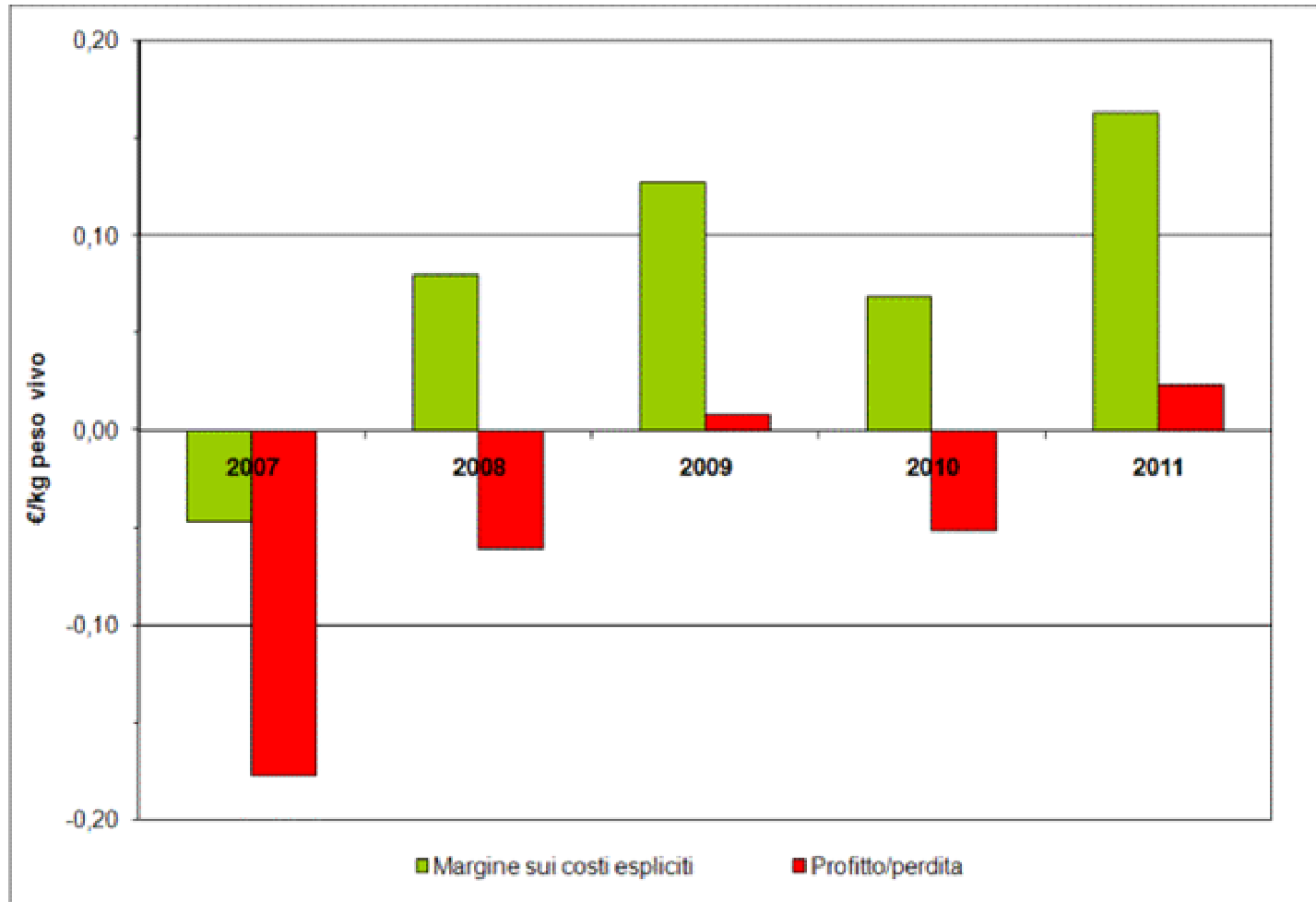
Voci di costo	2009			2010			2011		
	€/capo	€/kg	%	€/capo	€/kg	%	€/capo	€/kg	%
Mangimi	108,34	0,81	61,0	114,31	0,85	62,7	125,37	0,94	62,4
Lavoro	8,21	0,06	4,6	8,37	0,07	4,6	10,08	0,08	5,0
Altri costi	18,83	0,14	10,6	19,25	0,15	10,6	19,88	0,15	9,9
<b>Totale costi allevamento</b>	<b>135,38</b>	<b>1,01</b>	<b>76,2</b>	<b>141,93</b>	<b>1,07</b>	<b>77,9</b>	<b>155,33</b>	<b>1,17</b>	<b>77,3</b>
Magroncello	75,60	0,21	16,0	74,2	0,21	15,7	80,5	0,24	16,1
<b>Totale costi espliciti</b>	<b>211,28</b>	<b>1,22</b>	<b>92,2</b>	<b>216,13</b>	<b>1,28</b>	<b>93,6</b>	<b>235,83</b>	<b>1,41</b>	<b>93,4</b>
Interessi e ammortamenti	13,86	0,11	7,8	11,61	0,09	6,4	13,36	0,10	6,6
<b>Costo totale</b>	<b>224,84</b>	<b>1,33</b>	<b>100,0</b>	<b>227,74</b>	<b>1,37</b>	<b>100,0</b>	<b>249,19</b>	<b>1,51</b>	<b>100,0</b>
<b>Costo in € 2011</b>									

Fonte: elaborazioni CRPA



# Redditività del suino pesante (2007-2011)

Costo di produzione e mercato in Italia e in Europa



Fonte: elaborazioni CRPA

27 Aprile 2012

Giornata dedicata alla suinicoltura organizzata da UNAPROS e CRPA  
Reggio Emilia Fiere



# Costo di produzione della carne suina (2010) (€/kg peso morto)

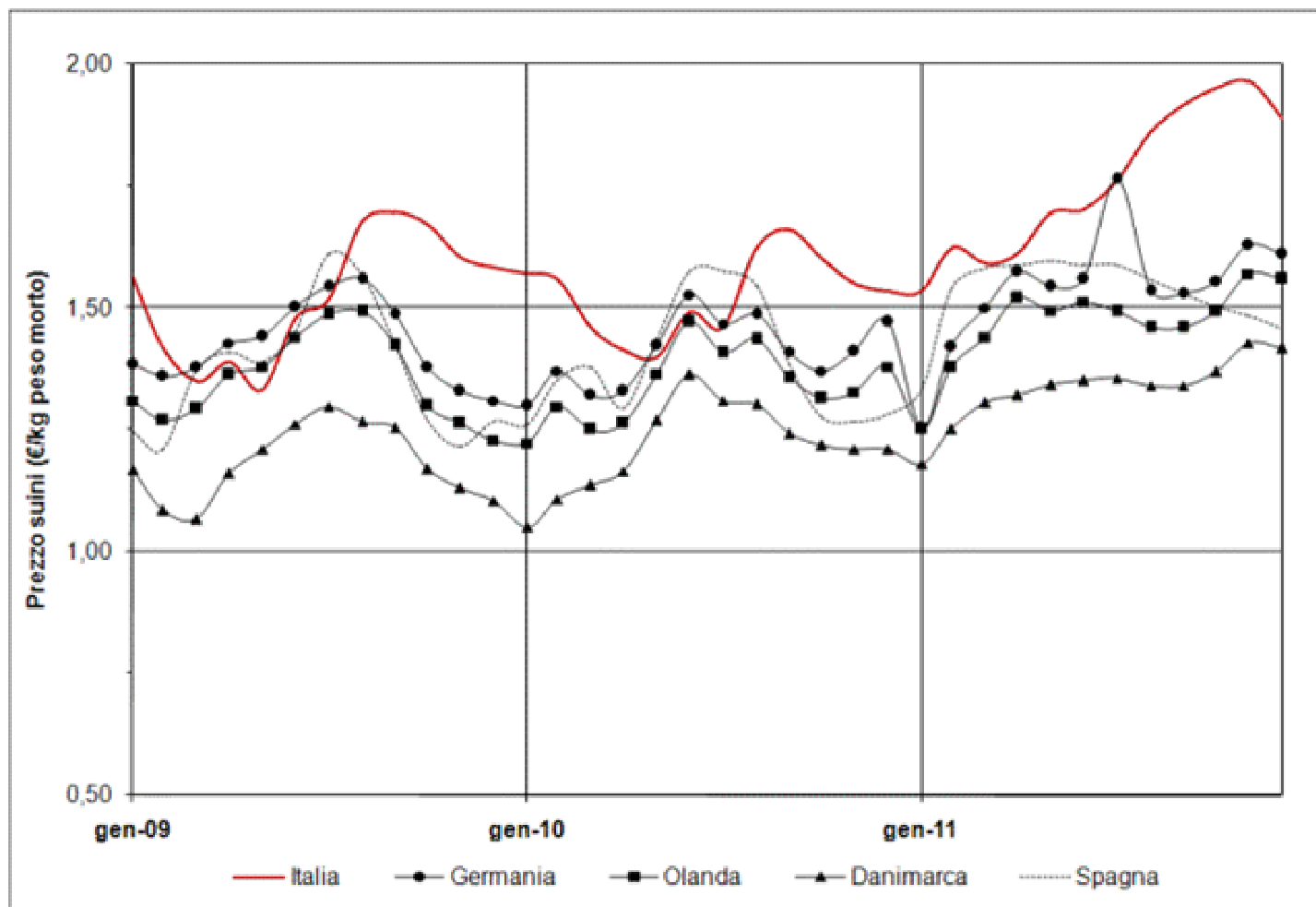
Costo di produzione e  
mercato in Italia e in  
Europa

Voci di costo	GB	NL	FR	IT	DK	BEL	GER	SP
Alimentazione	1,00	0,76	0,78	1,17	0,80	0,89	0,82	0,93
Lavoro	0,15	0,14	0,18	0,15	0,15	0,14	0,14	0,11
Altri costi	0,10	0,12	0,11	0,14	0,10	0,10	0,15	0,14
Interessi e ammortamenti	0,45	0,40	0,33	0,33	0,36	0,35	0,41	0,24
<b>Costo totale</b>	<b>1,70</b>	<b>1,42</b>	<b>1,40</b>	<b>1,79</b>	<b>1,41</b>	<b>1,48</b>	<b>1,52</b>	<b>1,42</b>

Fonte: Interpig, elaborazioni British Pig Executive

# Andamento dei prezzi dei suini sui mercati europei (2009-2011)

Costo di produzione e mercato in Italia e in Europa



Fonte: Ifip, Institut du Porc

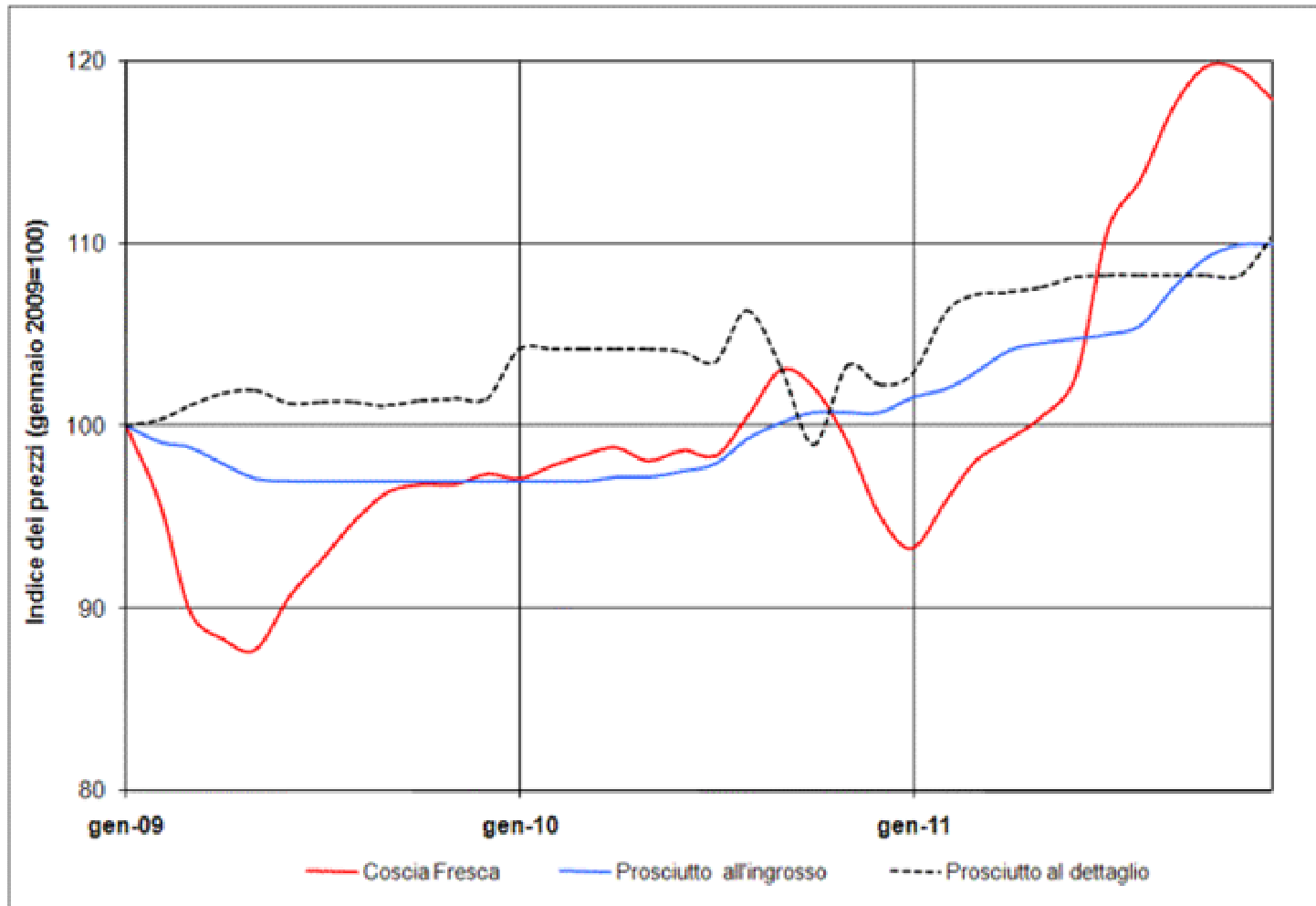
27 Aprile 2012

Giornata dedicata alla suinicoltura organizzata da UNAPROS e CRPA  
Reggio Emilia Fiere



# Andamento indicizzato del prezzo del prosciutto all'ingrosso e al dettaglio (2009-2011)

Costo di produzione e mercato in Italia e in Europa



Fonte: elaborazioni CRPA su dati Comune di Reggio Emilia e CCIAA di Modena e Parma

27 Aprile 2012

Giornata dedicata alla suinicoltura organizzata da UNAPROS e CRPA  
Reggio Emilia Fiere



# Valorizzazione del suino pesante di 160 kg (2009-2011)

Costo di produzione e mercato in Italia e in Europa

	kg	2009		2010		2011		Var 2011/10 (%)
		€	%	€	%	€	%	
<b>Allevatore</b>	160	<b>195,00</b>	<b>100,0</b>	<b>195,36</b>	<b>100,0</b>	<b>225,11</b>	<b>100,0</b>	<b>15,2</b>
<b>Tagli magri</b>								
Prosciutto per crudo	24,3	73,78	22,8	77,73	24,0	84,41	23,9	8,6
Spalla disossata	13,6	34,88	10,8	34,07	10,5	36,72	10,4	7,8
Lombo taglio Modena	23,5	89,37	27,6	88,53	27,3	96,97	27,4	9,5
Coppa (+2,5 kg)	7,9	27,43	8,5	26,95	8,3	29,48	8,3	9,4
Triti e carnette	6,0	17,22	5,3	17,59	5,4	19,32	5,5	9,8
<b>Tagli grassi</b>								
Lardo (+4 cm)	13,6	45,81	14,2	47,76	14,7	48,58	13,7	1,7
Pancettone con bronza	19,0	26,00	8,0	23,92	7,4	27,87	7,9	16,5
Gola con cotenna e magro	7,2	6,94	2,1	5,21	1,6	7,57	2,1	45,2
Grasso da fondere	3,1	0,51	0,2	0,67	0,2	1,06	0,3	58,3
Teste e zampetti	9,0	1,73	0,5	1,73	0,5	1,73	0,5	0,0
<b>Macellatore</b>	<b>127,2</b>	<b>323,67</b>	<b>100,0</b>	<b>324,17</b>	<b>100,0</b>	<b>353,71</b>	<b>100,0</b>	<b>9,1</b>

segue

27 Aprile 2012

Giornata dedicata alla suinicoltura organizzata da UNAPROS e CRPA  
Reggio Emilia Fiere



# Valorizzazione del suino pesante di 160 kg (2009-2011)

Costo di produzione e mercato in Italia e in Europa

	kg	2009		2010		2011		Var 2011/10 (%)
		€	%	€	%	€	%	
Prosciutto Parma	18,3	164,49	26,1	166,01	26,4	177,93	26,9	7,2
Lombi interi	18,0	74,89	11,9	74,14	11,8	81,56	12,3	10,0
Coppa*	3,2	21,70	3,4	21,19	3,4	24,03	3,6	13,4
Spalla cotta	6,5	36,47	5,8	36,36	5,8	37,30	5,6	2,6
Pancetta con cotenna*	5,4	29,44	4,7	29,32	4,7	29,70	4,5	1,3
Lardo	5,4	16,91	2,7	17,58	2,8	17,94	2,7	2,0
Strutto	5,4	7,68	1,2	7,60	1,2	9,17	1,4	20,7
Salame*	13,3	128,42	20,4	125,96	20,1	129,75	19,6	3,0
Cotechino	7,4	43,04	6,8	43,04	6,9	44,76	6,8	4,0
Salsiccia	6,2	37,72	6,0	37,62	6,0	38,42	5,8	2,1
Mortadella	8,8	54,62	8,7	54,58	8,7	55,89	8,5	2,4
Grasso+testa+gole	7,8	13,53	2,1	14,07	2,2	14,35	2,2	2,0
Ossa	8,1	0,38	0,1	0,38	0,1	0,46	0,1	20,7
<i>Subtotale</i>	<i>113,8</i>	<i>629,30</i>	<i>100,0</i>	<i>627,84</i>	<i>100,0</i>	<i>661,25</i>	<i>100,0</i>	<i>5,3</i>
Scarto generale	2,9	16,36	2,6	16,32	2,6	17,19	2,6	5,3
<b>Industriale</b>	<b>110,9</b>	<b>612,94</b>	<b>97,4</b>	<b>611,52</b>	<b>97,4</b>	<b>644,06</b>	<b>97,4</b>	<b>5,3</b>

segue

27 Aprile 2012

Giornata dedicata alla suinicoltura organizzata da UNAPROS e CRPA  
Reggio Emilia Fiere



# Valorizzazione del suino pesante di 160 kg (2009-2011)

Costo di produzione e mercato in Italia e in Europa

	kg	2009		2010		2011		Var 2011/10 (%)
		€	%	€	%	€	%	
Prosciutto crudo -30%	12,8	331,14	27,0	338,74	27,1	352,03	27,4	3,9
Lombo	18,0	157,43	12,9	156,22	12,5	157,94	12,3	1,1
Coppa	3,2	43,41	3,5	42,38	3,4	48,06	3,7	13,4
Spalla cotta	6,5	71,35	5,8	74,14	5,9	76,25	5,9	2,8
Pancetta	5,4	93,97	7,7	91,14	7,3	91,59	7,1	0,5
Lardo (+18 kg)	5,4	33,82	2,8	35,17	2,8	35,87	2,8	2,0
Strutto	5,4	7,68	0,6	7,60	0,6	9,17	0,7	20,7
Salame	13,3	267,15	21,8	283,56	22,7	289,24	22,5	2,0
Cotechino	7,4	49,76	4,1	52,81	4,2	53,87	4,2	2,0
Salsiccia fresca	6,2	50,41	4,1	50,52	4,0	51,35	4,0	1,6
Mortadella	8,8	107,25	8,8	106,08	8,5	107,24	8,3	1,1
Grasso+testa+gole	7,8	11,03	0,9	10,92	0,9	13,18	1,0	20,7
Ossa	8,1	0,38	0,0	0,38	0,0	0,46	0,0	20,7
<b>Dettagliante</b>	<b>108,3</b>	<b>1.224,78</b>	<b>100,0</b>	<b>1.249,66</b>	<b>100,0</b>	<b>1.286,25</b>	<b>100,0</b>	<b>2,9</b>

\* Coppa stagionata, Pancetta Parma con cotenna stagionata, Salame Felino puro suino (CCIAA Parma)

Fonte: elaborazioni CRPA su dati CCIAA di Modena; CCIAA di Parma e Ufficio statistica del Comune di Reggio Emilia

27 Aprile 2012

Giornata dedicata alla suinicoltura organizzata da UNAPROS e CRPA  
Reggio Emilia Fiere



# Grado di rispetto della Direttiva 2008/120 (Fonte: BPEX –Interpig)

Costo di produzione e  
mercato in Italia e in  
Europa

	% aziende	% of scrofe
<b>Svezia</b>	<b>100</b>	<b>100</b>
<b>Regno Unito</b>	<b>100</b>	<b>100</b>
<b>Rep. Ceca</b>		<b>94</b>
<b>Polonia</b>	<b>75</b>	<b>80</b>
<b>Danimarca</b>		<b>75</b>
<b>Austria</b>	<b>60</b>	<b>70</b>
<b>Germania</b>	<b>50</b>	<b>70</b>
<b>Olanda</b>	<b>75</b>	<b>70</b>
<b>Francia</b>	<b>50</b>	<b>60</b>
<b>Spagna</b>	<b>45</b>	<b>60</b>
<b>Italia</b>	<b>40</b>	<b>55</b>
<b>Irlanda</b>	<b>40</b>	<b>50</b>
<b>Belgio</b>	<b>36</b>	<b>45</b>



## Scenario 1 Il più probabile

- Consistenza scrofe in EU nord-ovest cala del 5%
- Consistenza scrofe nel Sud Europa si riduce del 5 - 10%
- Consistenza scrofe nei paesi dell'Est continua la sua discesa anche per mancata redditività
- GDO e industria commercializza solo suini da aziende che rispettano la normativa

## Scenario 1 Conseguenze

- Produzione carne suina nel 2013 il 5% inferiore rispetto al 2011
- Incremento dei prezzi dei suini da allevamenti rispettosi della normativa con almeno il 10%
- Incremento prezzo di magroncelli sarà maggiore del 10% per domanda in crescita di allevamento da ingrasso (ex ciclo chiuso)
- Prezzi dei suini da allevamenti “non convertiti” in calo
- Produzione in UE Nord-Ovest torna ai livelli del 2011 nell’arco di 2-3 anni
- Consistenza scrofe nei paesi dell’Est continua la sua discesa anche per mancata redditività
- GDO e industria commercializza solo suini da aziende che rispettano la normativa

# Scenario 2 Rafforzamento immediato controlli

Costo di produzione e mercato in Italia e in Europa

- Consistenza scrofe in EU nord-ovest cala del 5%-10%
- Consistenza scrofe nel Sud Europa si riduce di almeno il 10%
- Consistenza scrofe nei paesi dell'Est continua la sua discesa ma si ferma per migliorata redditività dovuta al calo delle consistenza
- GDO e industria commercializza solo suini da aziende che rispettano la normativa

## Scenario 2 Rafforzamento dei controlli

- Produzione carne suina nel 2013 il 10% inferiore rispetto al 2011
- Mancanza di carne suina nell'UE crea forte aumento dei prezzi alla produzione
- Trasmissione degli incrementi di prezzo al consumatore e spostamento della domanda su altri carni
- Pressione per aumentare la produzione UE, ma difficile nei paesi "intensivi", forse possibile con integrazione verticale in paesi dell'Est
- Maggiori importazioni extra UE, 100.000 t senza dazi e a prezzi più alti fuori quota
- Import maggiori da Brasile e USA, ma problemi per quanto riguarda il rispetto delle normative sul benessere
- Una volta instaurata un flusso consistente di import è difficile che si riducano di molto da quando la produzione UE si riprende di nuovo
- Maggior commercio di suinetti in UE dal Nord-Ovest and Sud e Est

# Scenario 3 Riallineamento della produzione nei paesi ad alta efficienza

Costo di produzione e mercato in Italia e in Europa

- Dopo una riduzione iniziale della consistenza scrofe nel Nord-Ovest, il numero di scrofe riprende rapidamente per far fronte alla domanda di suinetti altrove nell'UE
- Molti produttori nel Sud e nell'Est convertono verso l'ingrasso
- Forte incremento del commercio di suinetti

# Scenario 3 Riallineamento della produzione

Costo di produzione e mercato in Italia e in Europa

- Costi di produzione calano grazie alle maggiore efficienza della riproduzione nel Nord-Ovest Europa
- Ingrasso nei paesi dell'Est è meno costoso
- Spostamento dell'industria verso Sud e Est dell'UE
- Crescita resistenza contro trasporto di suinetti