



MINISTERO DELLE POLITICHE AGRICOLE
ALIMENTARI E FORESTALI



CIHEAM

Istituto Agronomico
Mediterraneo di Bari



Bologna, 8 settembre 2012

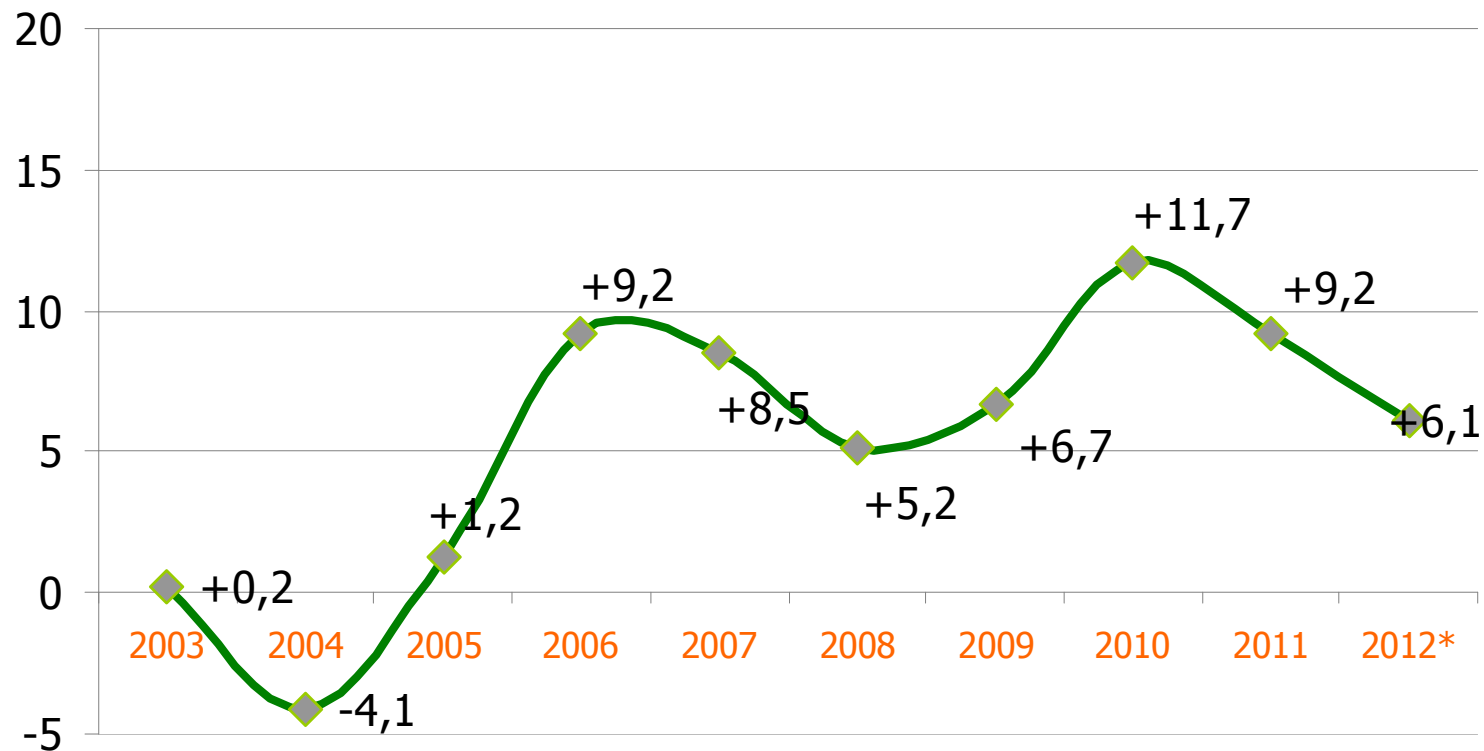
Francesco Giardina

Marta Romeo

BIO IN CIFRE

2011

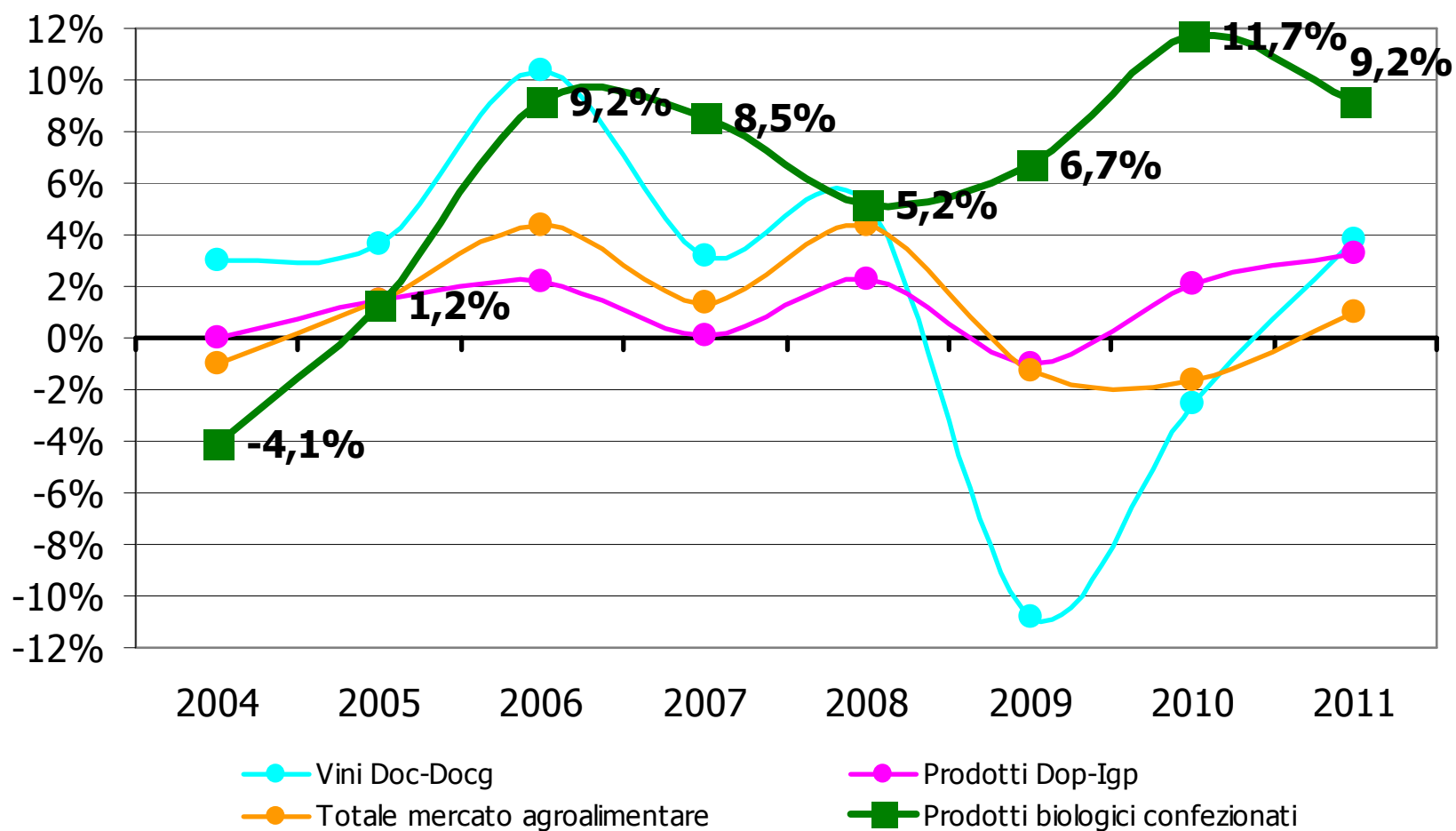
Evoluzione dei consumi domestici di prodotti bio confezionati



* Primo semestre 2012

Dinamiche (in valore) degli acquisti domestici in alcuni comparti dell'agroalimentare

variazioni % sull'anno precedente



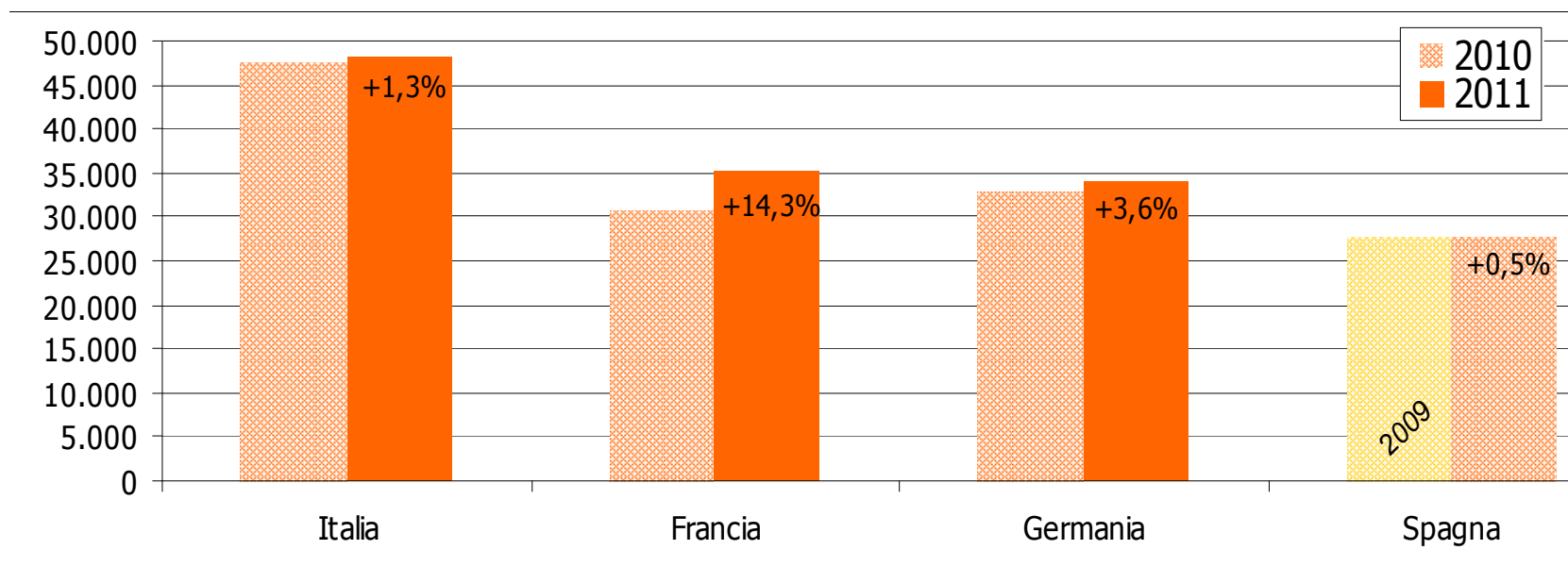
Fonte: Ismea, Panel Famiglie

Acquisti domestici in valore di prodotti bio confezionati nel 2011

	Var. % 11/10	Var. % I sem 12/11	Peso % sul tot. '11
Ortofrutta fresca e trasf	3,8	1,0	30,4
Lattiero-caseari	16,4	9,5	23,2
Uova	21,4	-6,4	13,7
Biscotti, dolci e snack	13,7	26,1	8,1
Pasta, riso e sost. del pane	-3,3	9,0	8,1
Zucchero, caffè, tè	-6,0	-6,2	5,6
Bev analcoliche	16,0	48,1	3,8
Carni fr. e trasf.	-8,2	3,2	2,1
Olii	-12,3	41,4	1,7
Altri prodotti bio	55,5	1,5	3,3
Totale bio confezionato	9,2	6,1	100,0

Fonte: Ismea, Panel Famiglie

OPERATORI BIO 2011 NEI PRINCIPALI PAESI EUROPEI: variazione % sul 2010



I dati relativi alla Spagna si riferiscono al biennio 2009-10

Fonte:

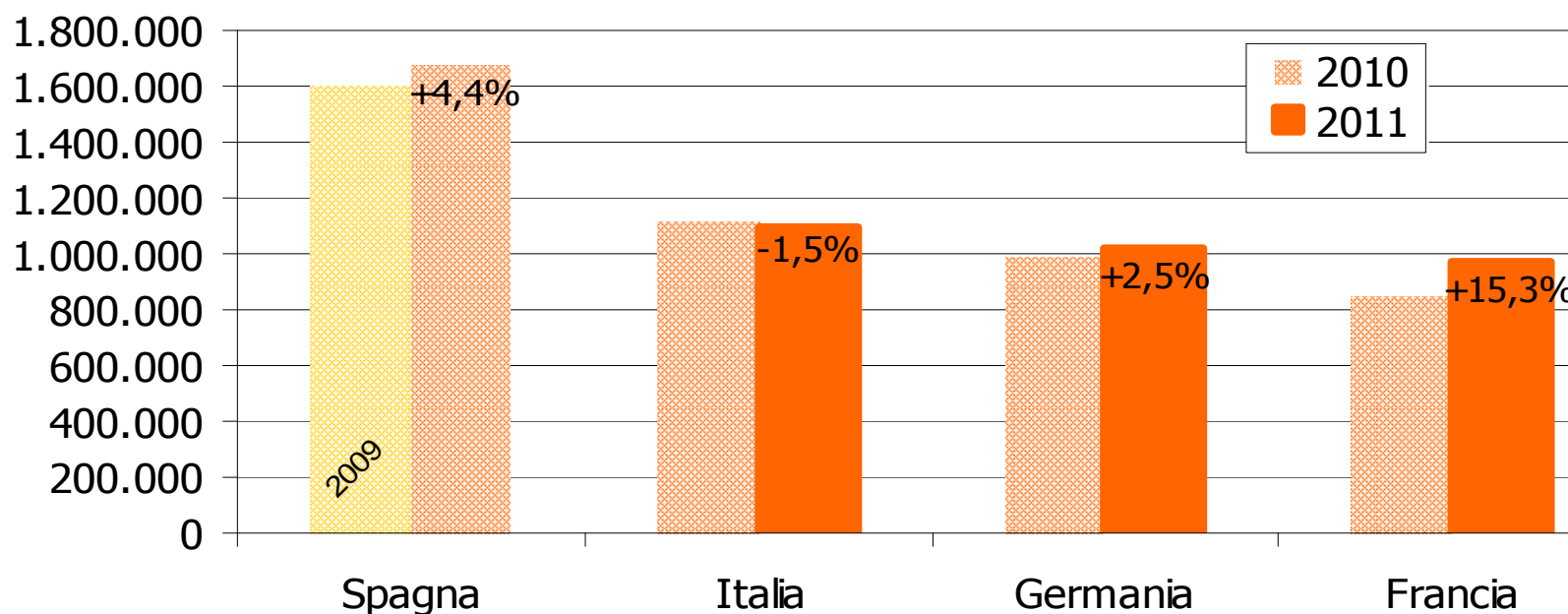
SINAB, *Bio in cifre 2011*

Ministerio de Medio Ambiente y Medio Rural y Marino, *Estadísticas 2010*

Bundesministerium für Ernährung, 2012

Agence Bio, 2012

SUPERFICI BIO 2011 (ha) NEI PRINCIPALI PAESI EUROPEI: variazione % sul 2010



I dati relativi alla Spagna si riferiscono al biennio 2009-10

Fonte:

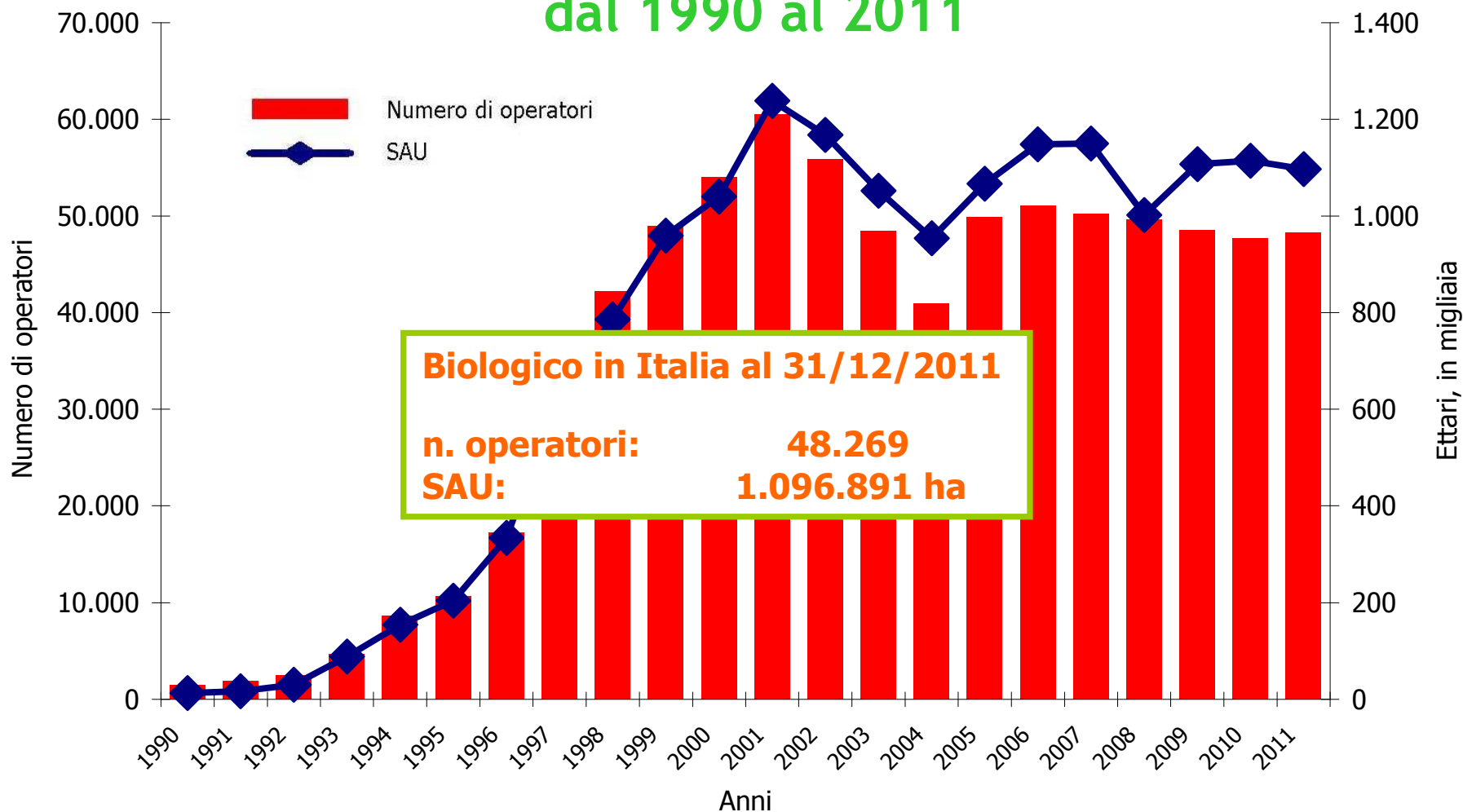
SINAB, *Bio in cifre 2011*

Ministerio de Medio Ambiente y Medio Rural y Marino, *Estadísticas 2010* (dati 2009-2010)

Bundesministerium für Ernährung, 2012

Agence Bio, 2012

Andamento di operatori e superfici in Italia dal 1990 al 2011



Dati 1990-1992: elaborazioni SINAB su stime diverse.

Dati 1993-2011: MiPAAF;

Elaborazioni: Nomisma (1993), IFOAM (1994), BioBank (1995-1998), SINAB (1999-2011).

Domanda in aumento - Produzione stabile

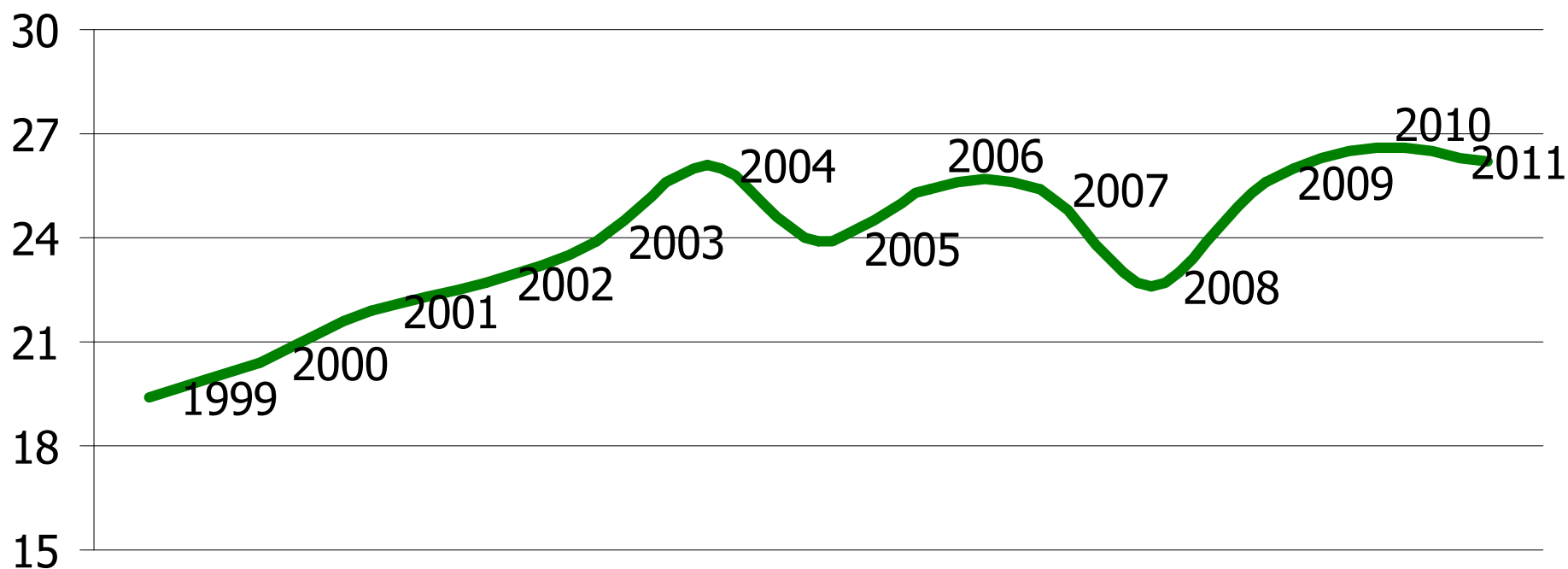
Da dove viene il prodotto biologico?

- 1. Maggiore presenza sul mercato di produttori certificati
- maggior numero di licenziatari**
- 2. Incremento delle importazioni**

Variazione percentuale degli operatori per categoria nel biennio 2010/2011

	2011	2010	Var. % '11 - '10
Produttori esclusivi	37.905	38.679	-2,0
Preparatori esclusivi	6.165	5.592	10,2
Importatori esclusivi	63	44	43,2
Produttori / Preparatori	3.906	3.128	24,9
Produttori / Importatori Preparatori / Importatori Produttori / Preparatori / Importatori	230	220	4,5
TOTALE OPERATORI	48.269	47.663	1,3

Andamento nel tempo della dimensione media aziendale (n. aziende agricole/SAU)

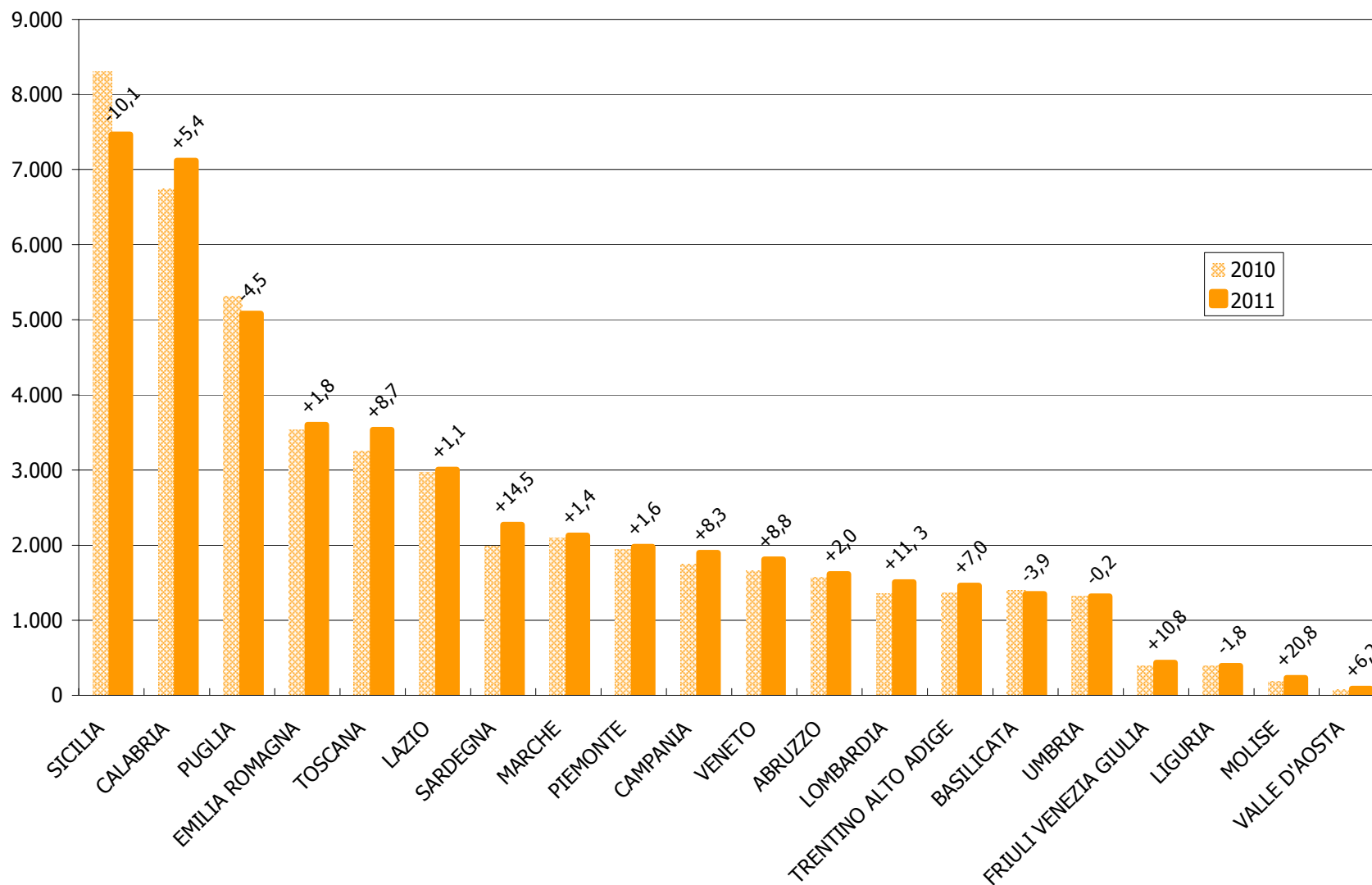


Variazione del numero di Aziende zootecniche biologiche 2010 – 2011

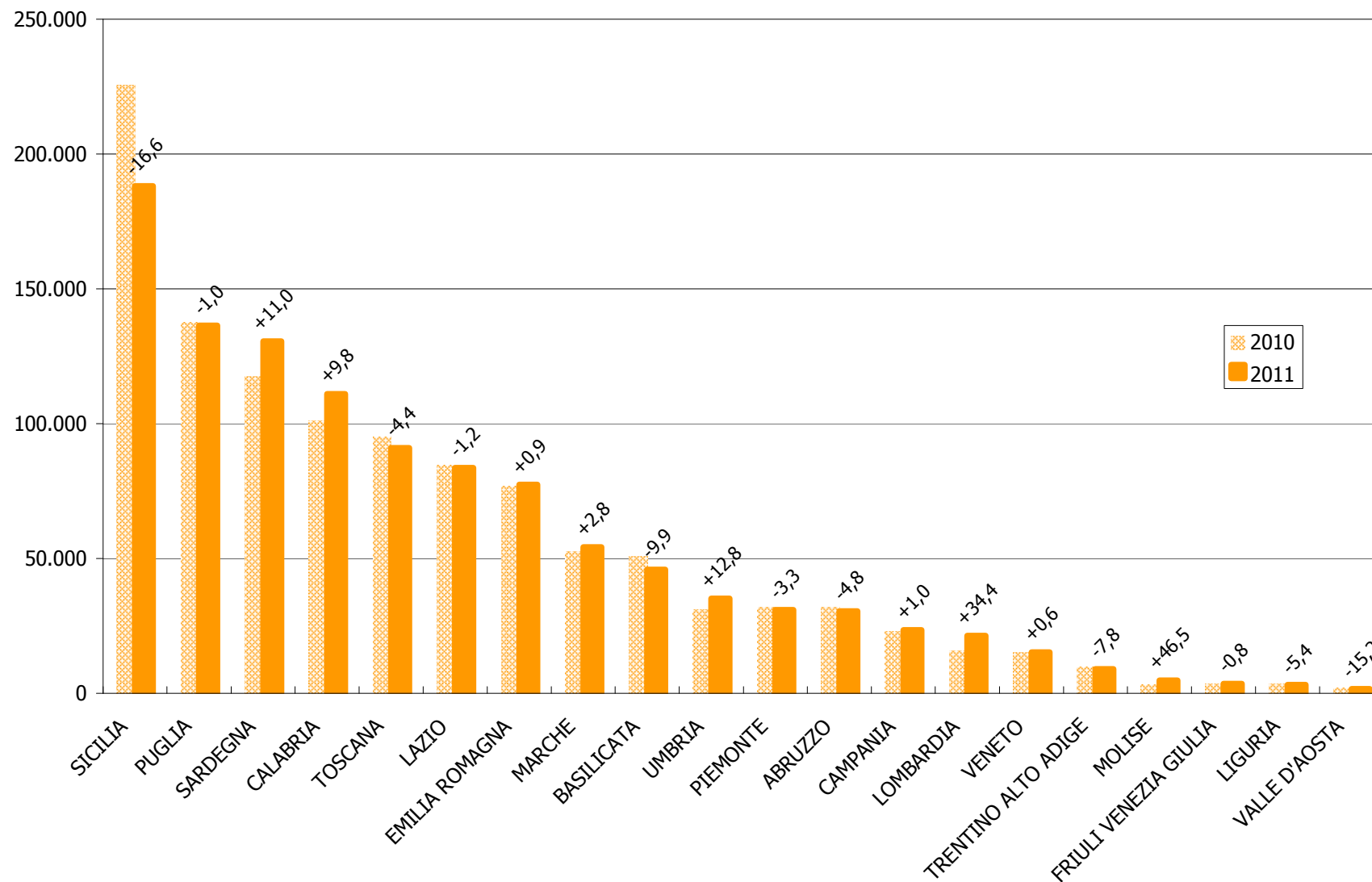
REGIONE	2010	2011	Var % '11 - '10
TOTALE	7.355	6.884	-6,4
SICILIA	2.036	1.568	-23,0
SARDEGNA	1.357	1.539	13,4
LAZIO	697	676	-3,0
EMILIA ROMAGNA	621	584	-6,0
TRENTINO ALTO ADIGE	353	372	5,4
TOSCANA	406	370	-8,9
PIEMONTE	356	309	-13,2
CALABRIA	139	252	81,3
MARCHE	225	224	-0,4
VENETO	181	184	1,7
BASILICATA	182	175	-3,8
LOMBARDIA	193	157	-18,7
UMBRIA	154	141	-8,4
LIGURIA	114	103	-9,6
VALLE D'AOSTA	55	54	-1,8
ABRUZZO	59	53	-10,2
CAMPANIA	74	53	-28,4
FRIULI VENEZIA GIULIA	39	41	5,1
PUGLIA	112	28	-75,0
MOLISE	2	1	-50,0

Fonte: SIAN

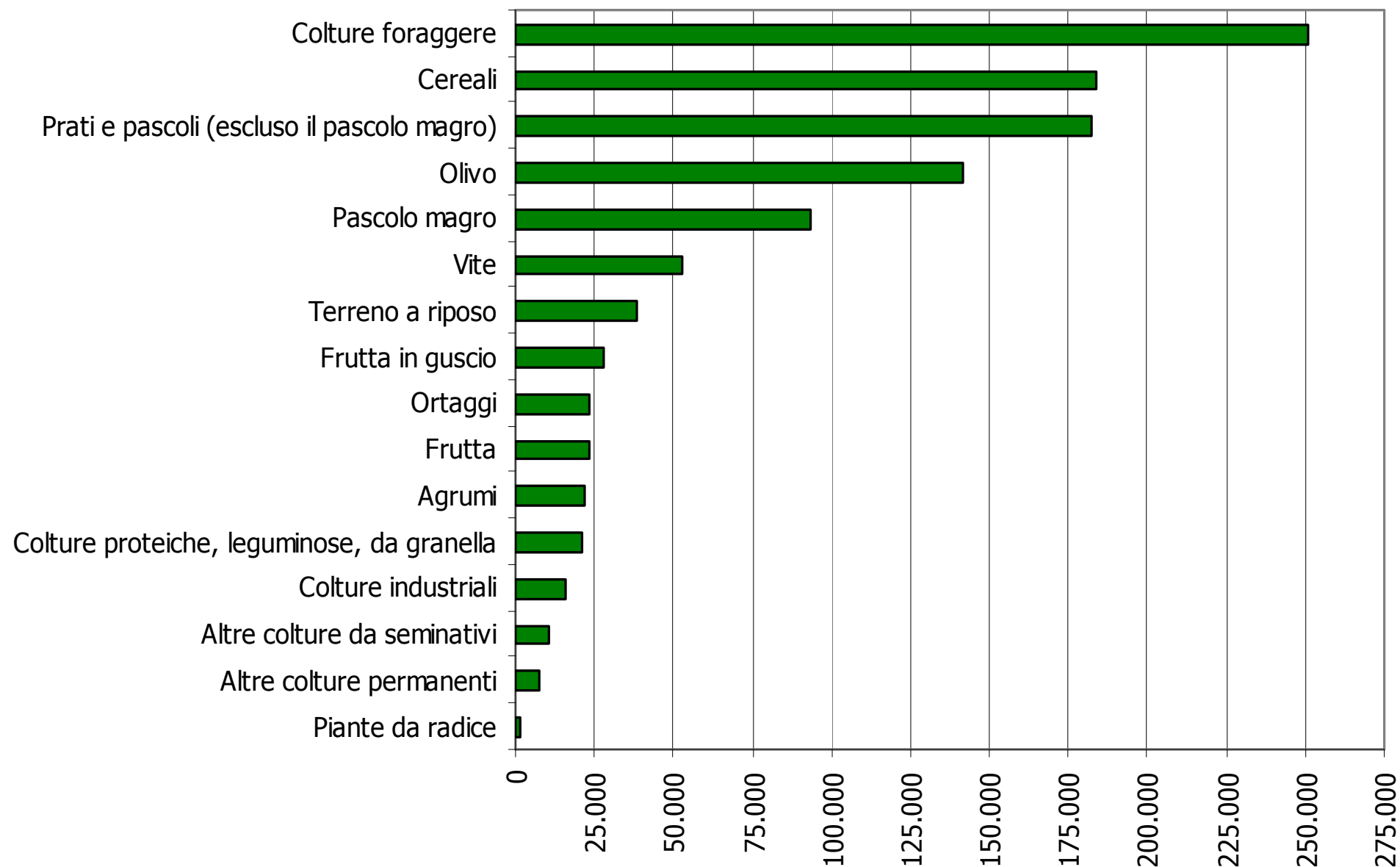
Variazione percentuale del numero degli operatori per regione: confronto 2010 – 2011



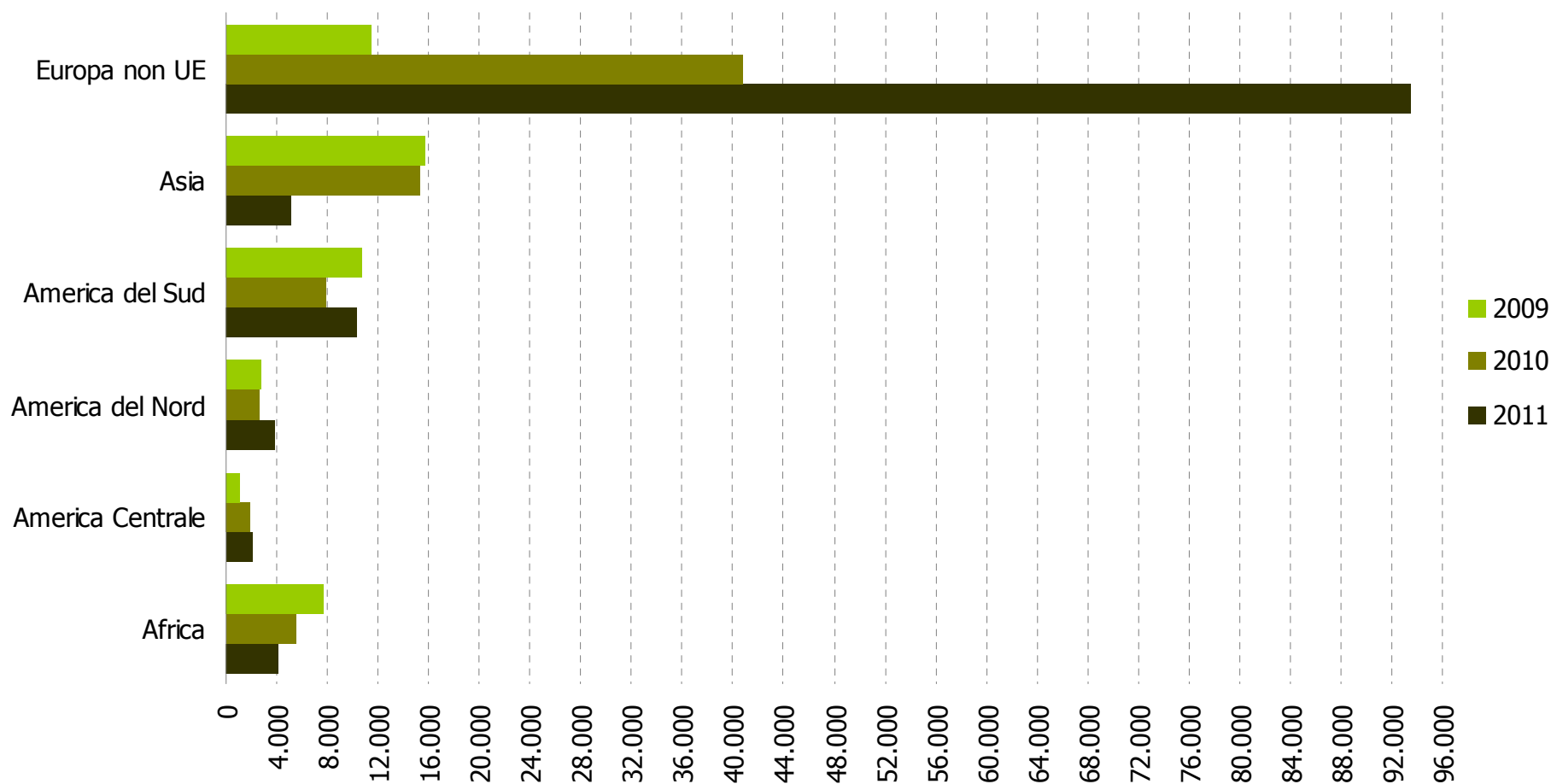
Distribuzione regionale della superficie: variazione percentuale 2010 – 2011



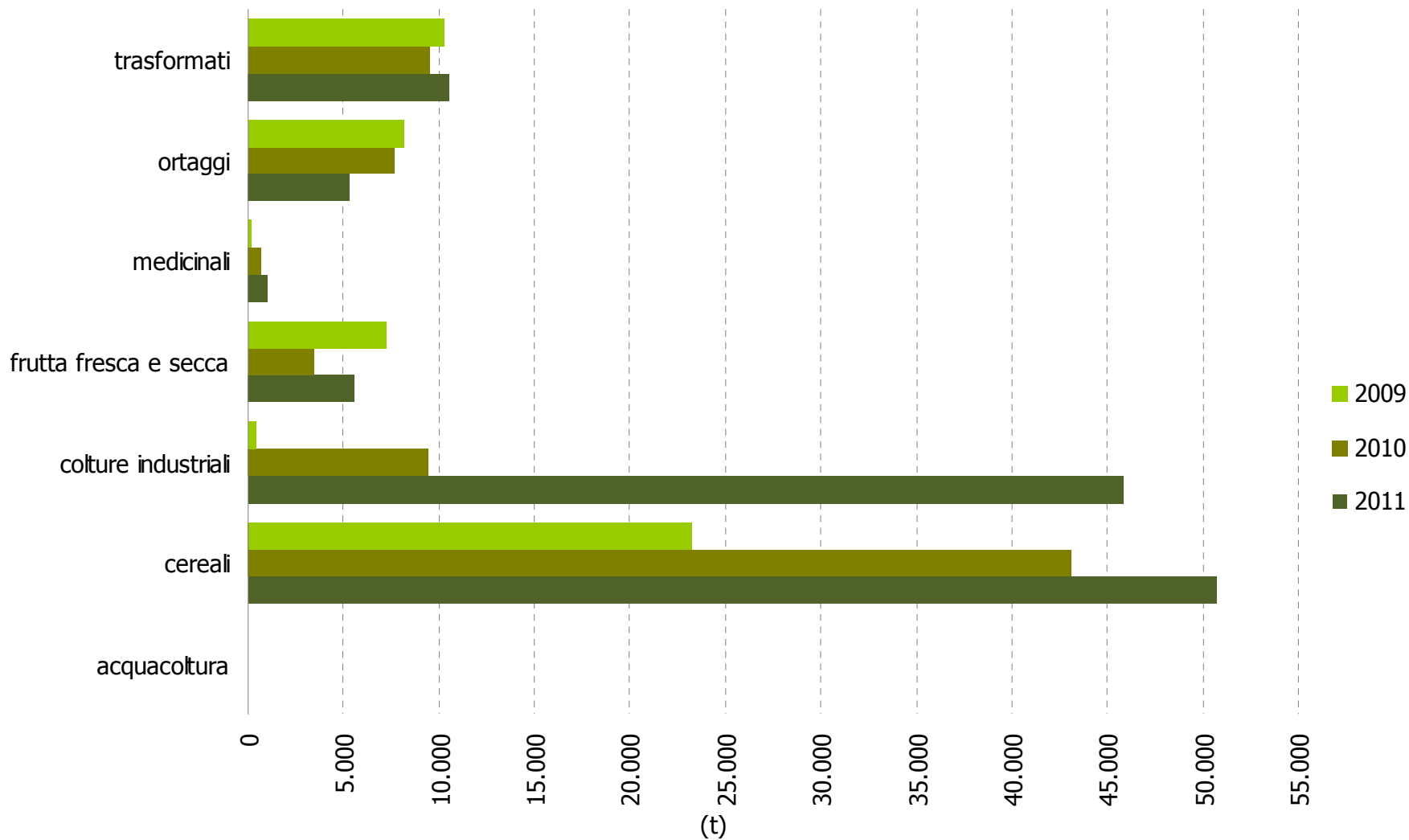
Superfici e colture - 2011



Quantità di prodotto biologico importata in Italia negli anni 2009-2011, per area geografica (valori in tonnellate)



Quantità di prodotto biologico importata in Italia negli anni 2009-2011, per categoria di prodotto (valori in tonnellate)





**MINISTERO DELLE POLITICHE AGRICOLE
ALIMENTARI E FORESTALI**



Sistema d'informazione nazionale
sull'agricoltura biologica

**Uffici SINAB
c/o MiPAAF
Via Venti Settembre, 20
00187 - ROMA
Tel. +39 06 46656182
e-mail: sportelloinfo@sinab.it
web: www.sinab.it**

Il SINAB è un progetto di:

