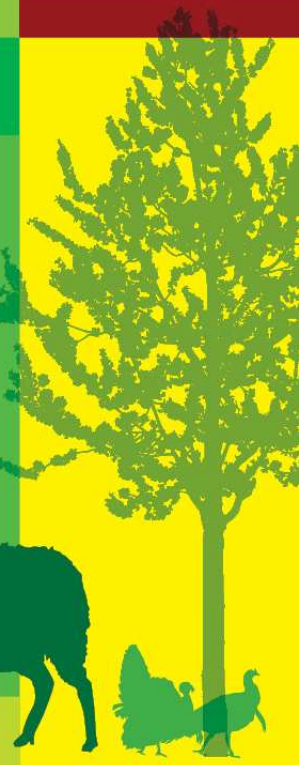
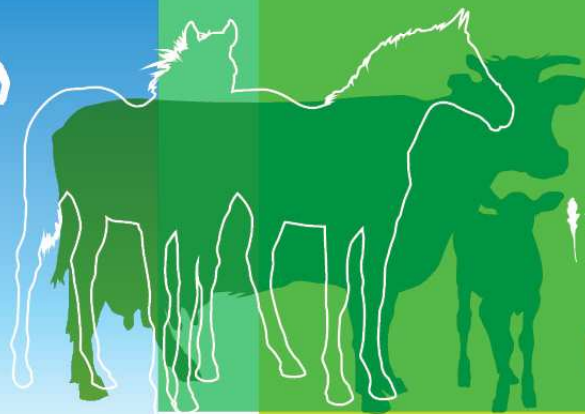



# Comité Lait de brebis

## Point de conjoncture

27 Mars 2014

FranceAgriMer - Montreuil

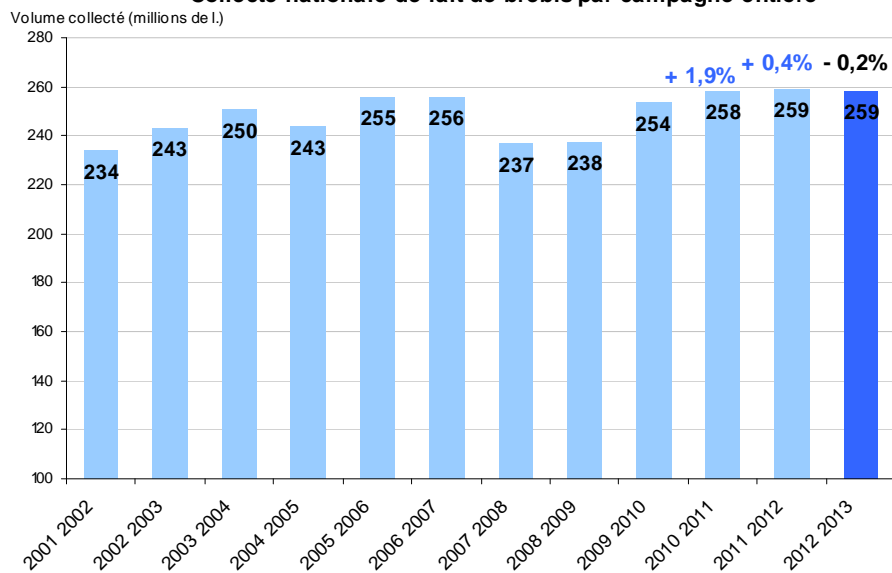




# Bilan de la campagne 2012-2013: Des disparités importantes entre les bassins de production

# Une collecte nationale qui stagne après 4 ans de hausse

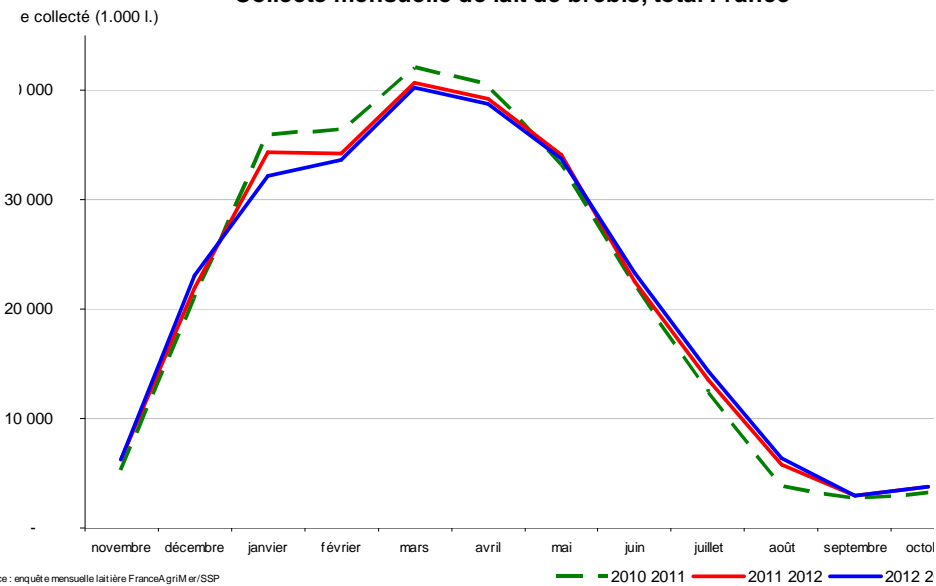
**Collecte nationale de lait de brebis par campagne entière**



258,7 millions de litres  
 - 0,2%  
 - 622 000 litres

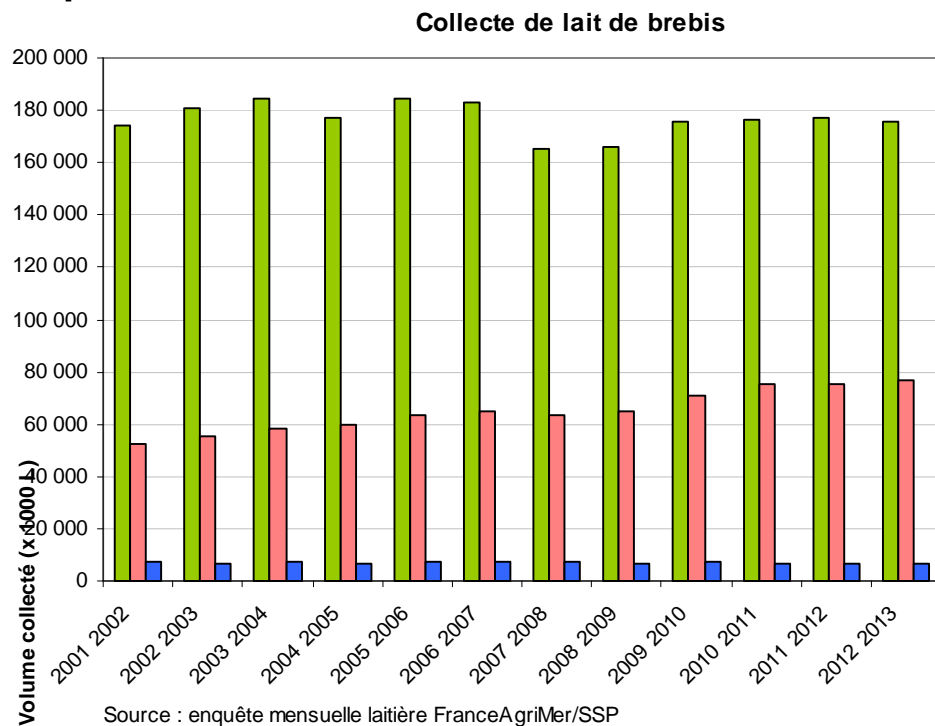
Source : enquête mensuelle laitière FranceAgriMer/SSP

**Collecte mensuelle de lait de brebis, total France**



Source : enquête mensuelle laitière FranceAgriMer/SSP

# Des évolutions de collecte variables en fonction des bassins de production

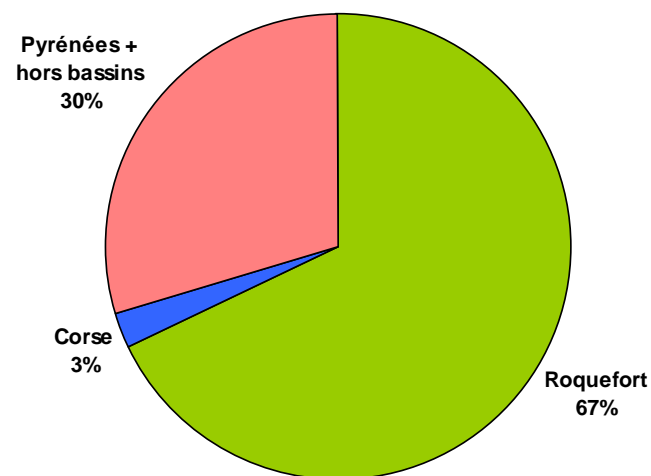


Campagne 2012 2013

- Roquefort : - 0,9%
- Pyrénées + hors bassins : + 1,4%
- Corse : - 1,0%

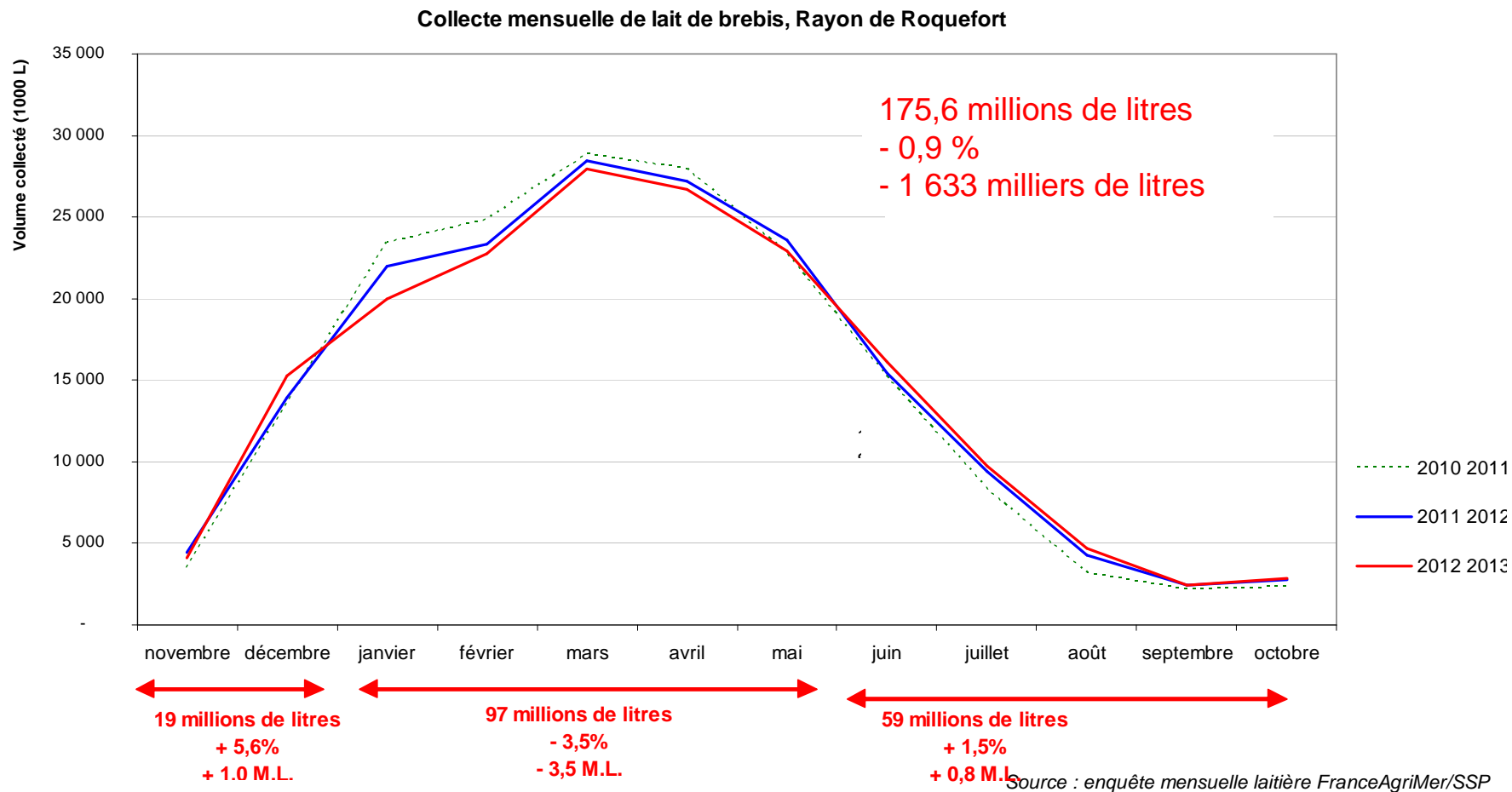
Total : - 0,2%

Répartition de la collecte de lait de brebis  
Campagne 2012 2013

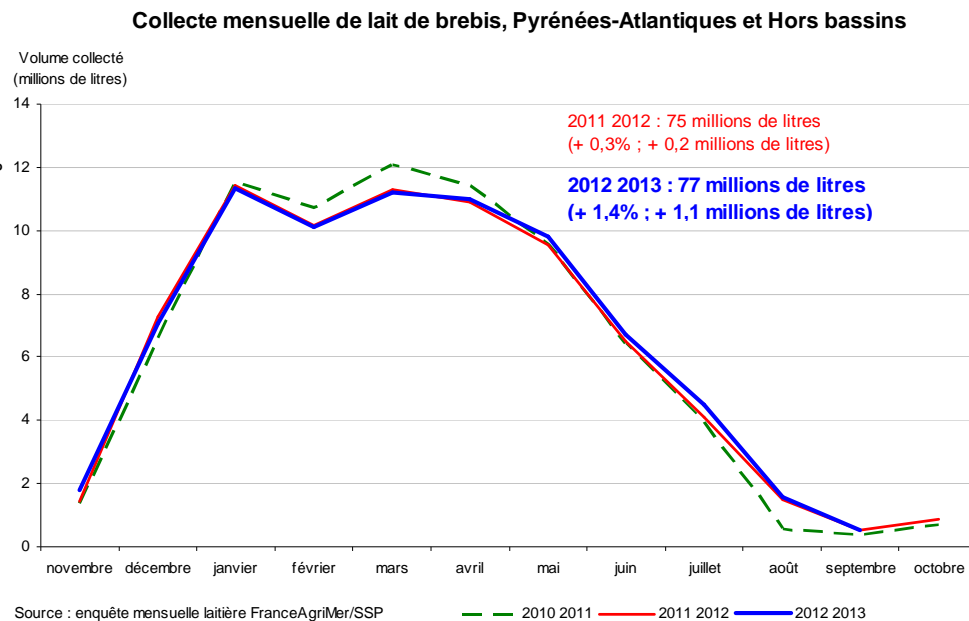
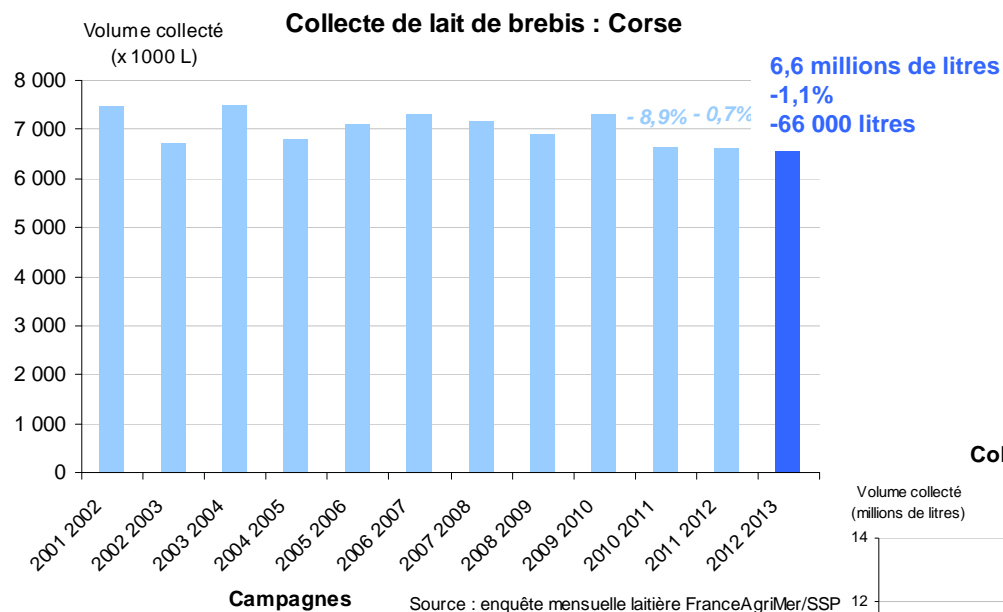


Total : 258706 milliers de litres

# Baisse de la collecte dans le rayon de Roquefort mais meilleure maîtrise de la saisonnalité

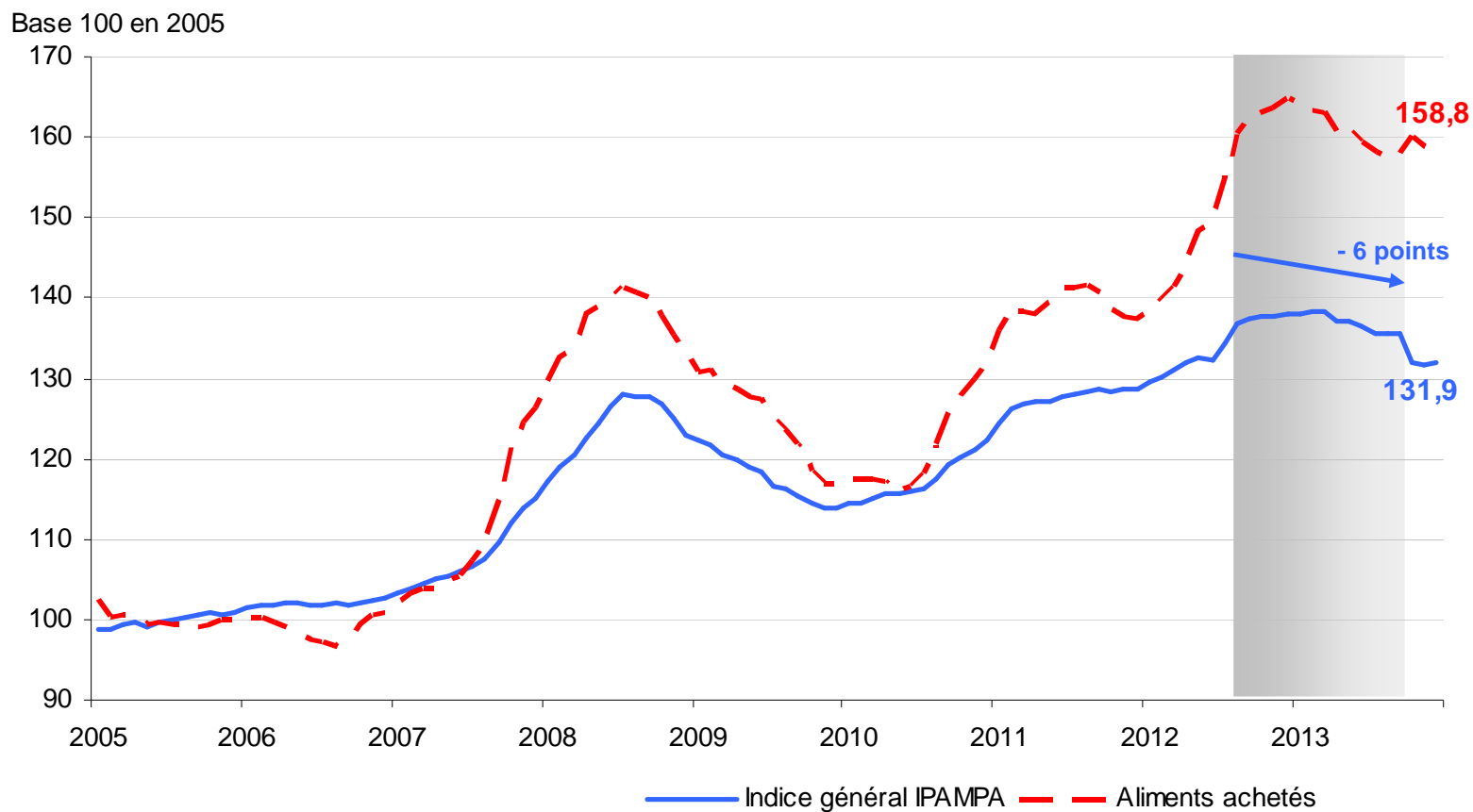


# Baisse de la collecte également en Corse, hausse en Pyrénées Atlantiques et hors bassins



# Baisse des coûts de production après une hausse en 2012

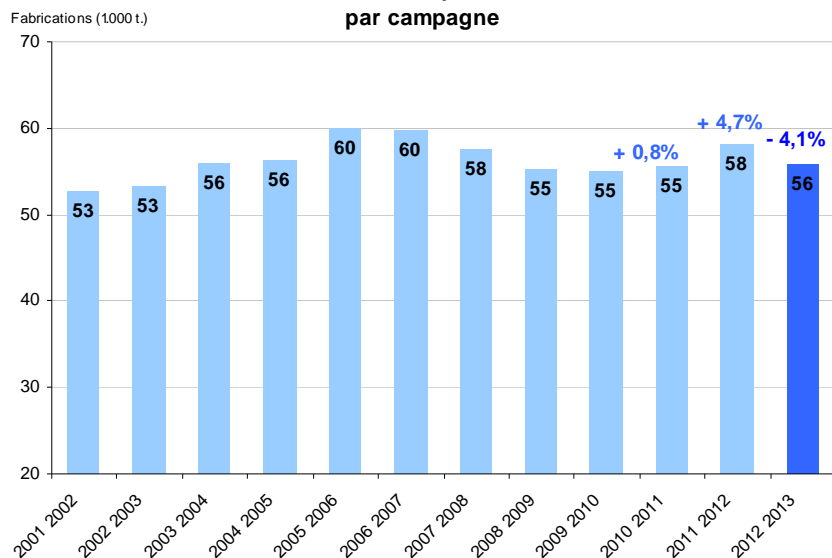
## Evolution de l'indice des coûts de production en lait de brebis (IPAMPA)



Source : FranceAgriMer d'après l'Insee et l'Institut de l'Élevage

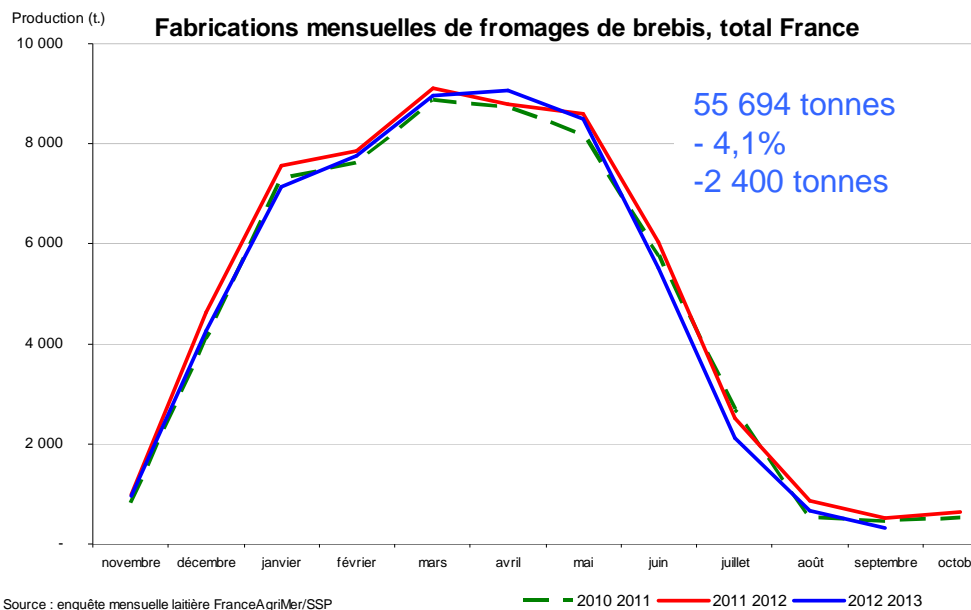
# Baisse des fabrications nationales de fromages de brebis en 2012/2013

Fabrications nationales à partir de lait de brebis par campagne



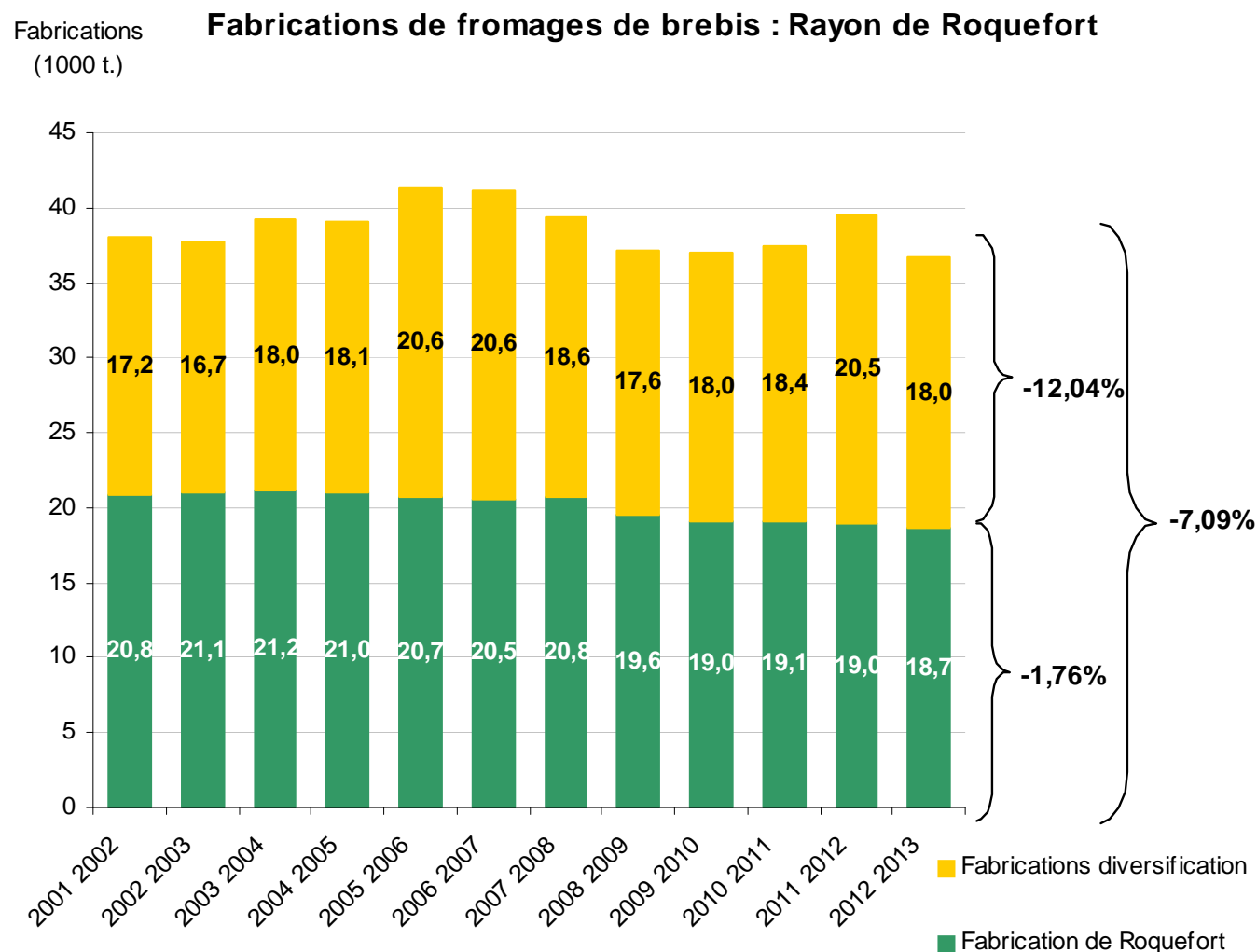
Source : enquête mensuelle laitière FranceAgriMer/SSP

Fabrications mensuelles de fromages de brebis, total France



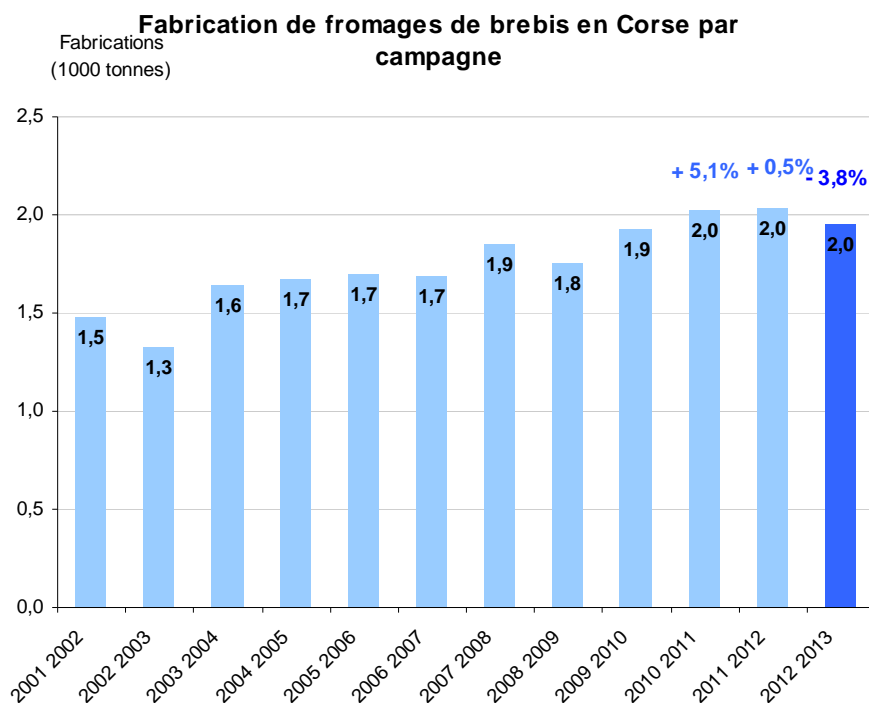


# Baisse des fabrications dans le rayon de Roquefort, particulièrement forte pour les fromages de diversification

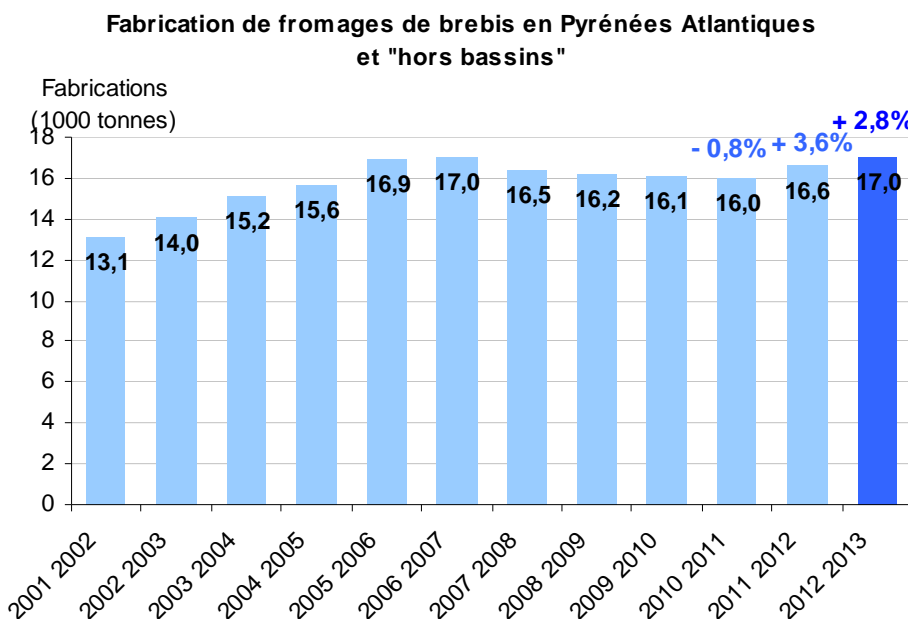


Source : enquête mensuelle laitière FranceAgriMer/SSP

# Baisse des fabrications en Corse et hausse en Pyrénées Atlantiques et hors bassins



Source: Enquête mensuelle laitière FranceAgriMer/SSP



Europe: Hausse des prix du lait en 2013  
dans un contexte de moindres  
disponibilités

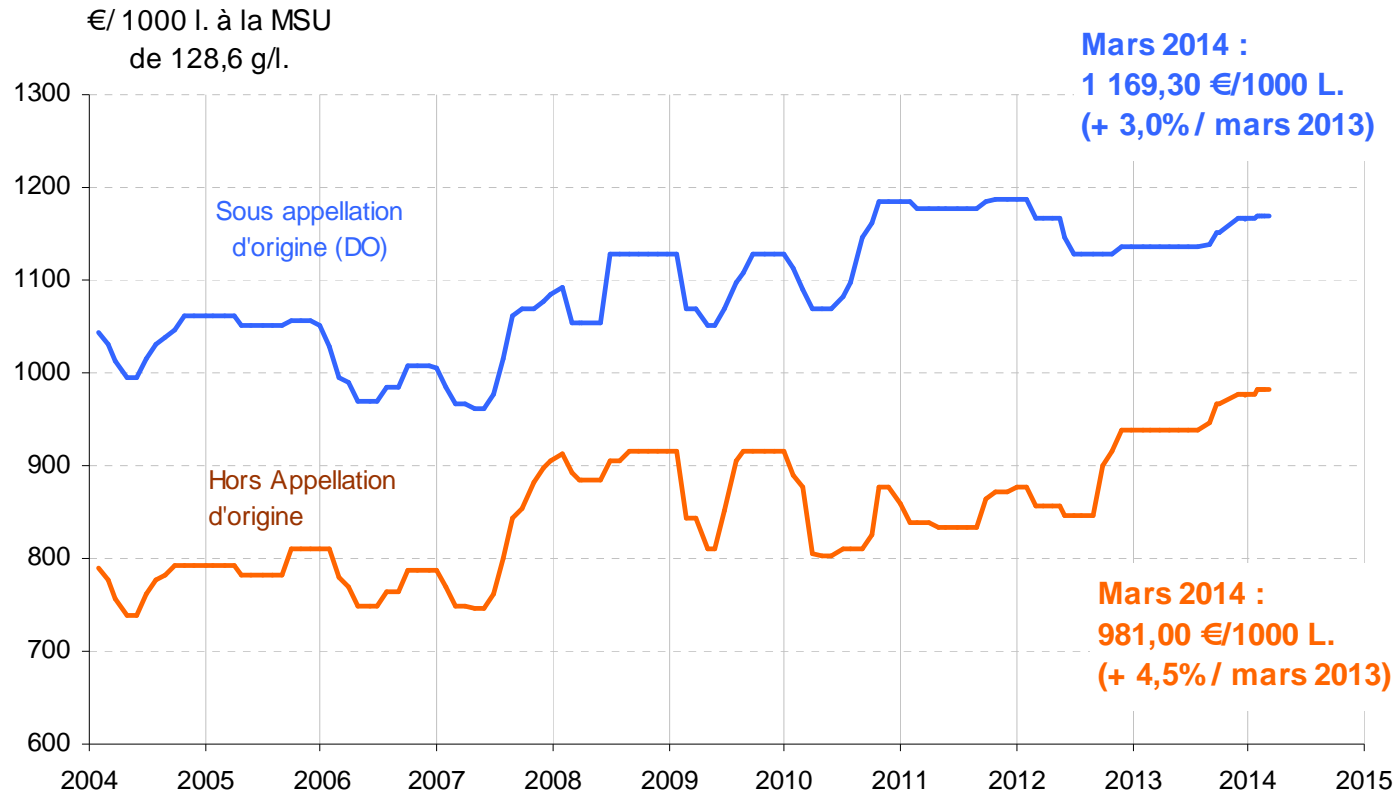
# Le prix du lait de brebis hors appellation progresse fortement en 2013

**2013:**

1147,4 €/1000L sous appellation (-0%)

955,8 €/100L hors appellation (+9%)

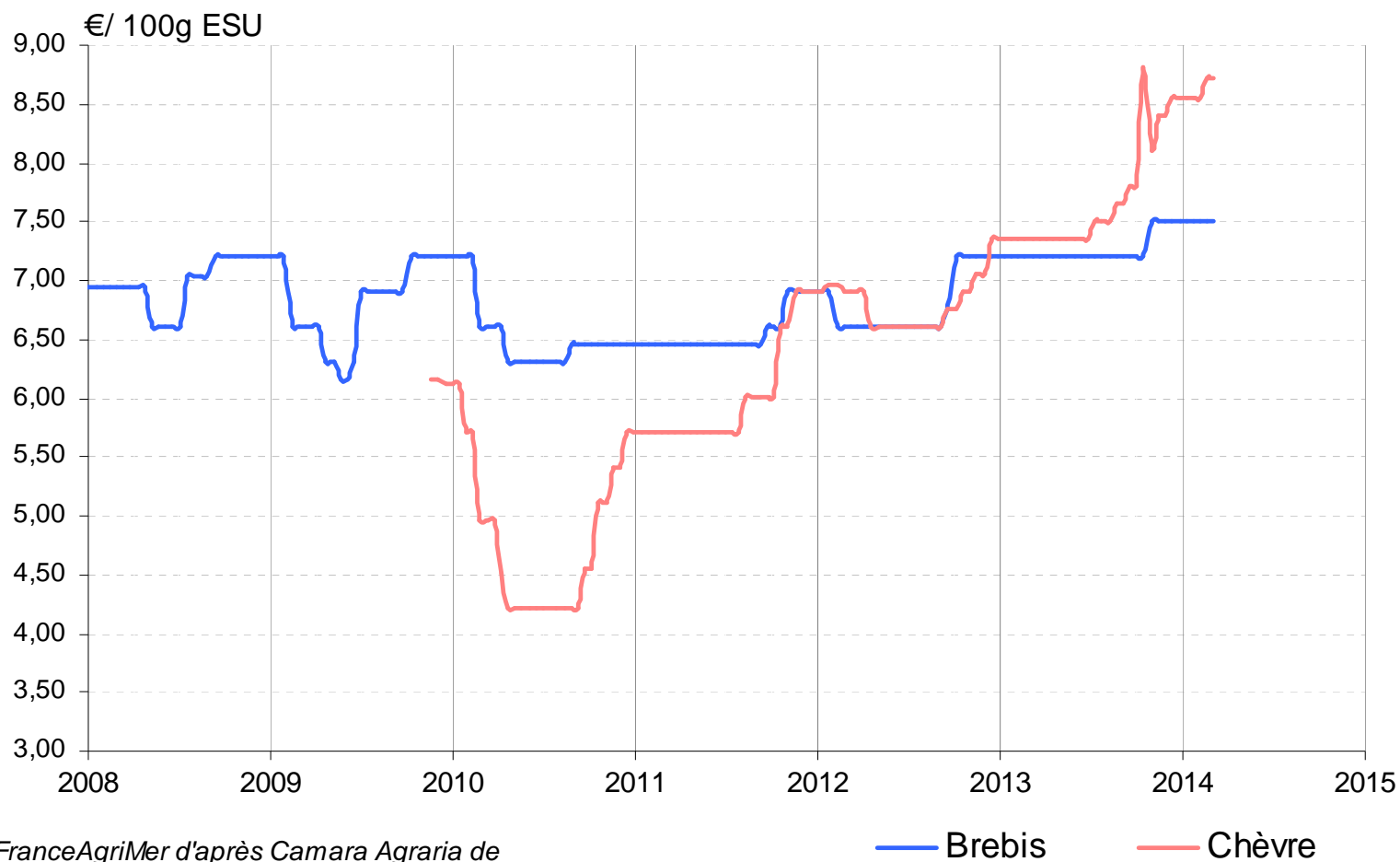
## Prix du lait de brebis en Castilla la Mancha



Source : FranceAgriMer d'après Lonja Agropecuaria para la Mancha

# Léon: forte hausse du prix du lait de chèvre non répercutée sur le prix du lait de brebis

Prix du lait de brebis et du lait de chèvre en Espagne : Province de Léon



Source : FranceAgriMer d'après Camara Agraria de

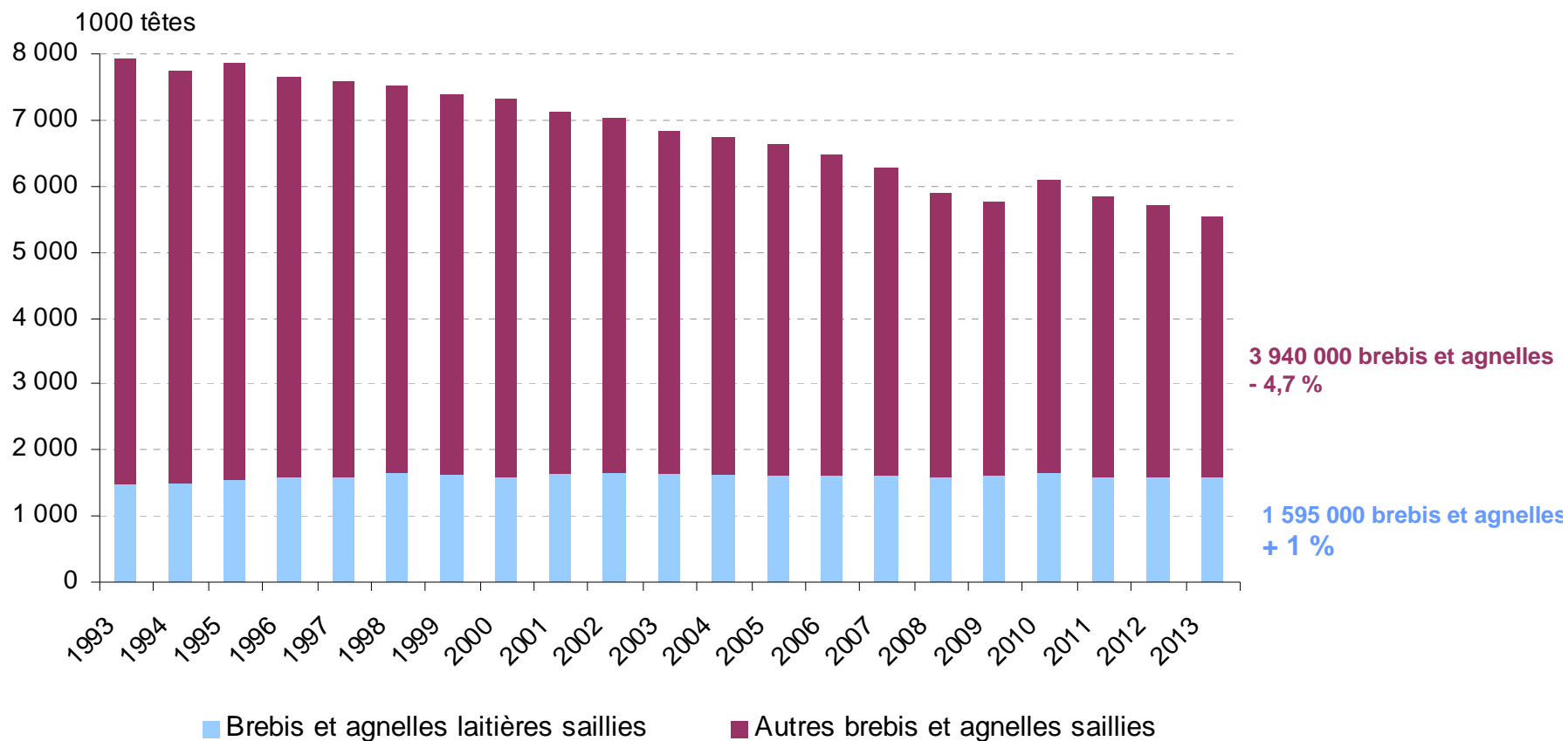
ÉTABLISSEMENT NATIONAL DES PRODUITS DE L'AGRICULTURE ET DE LA MER

# Début de campagne 2013/2014:

*Des disponibilités faibles qui limitent les fabrications de fromages*

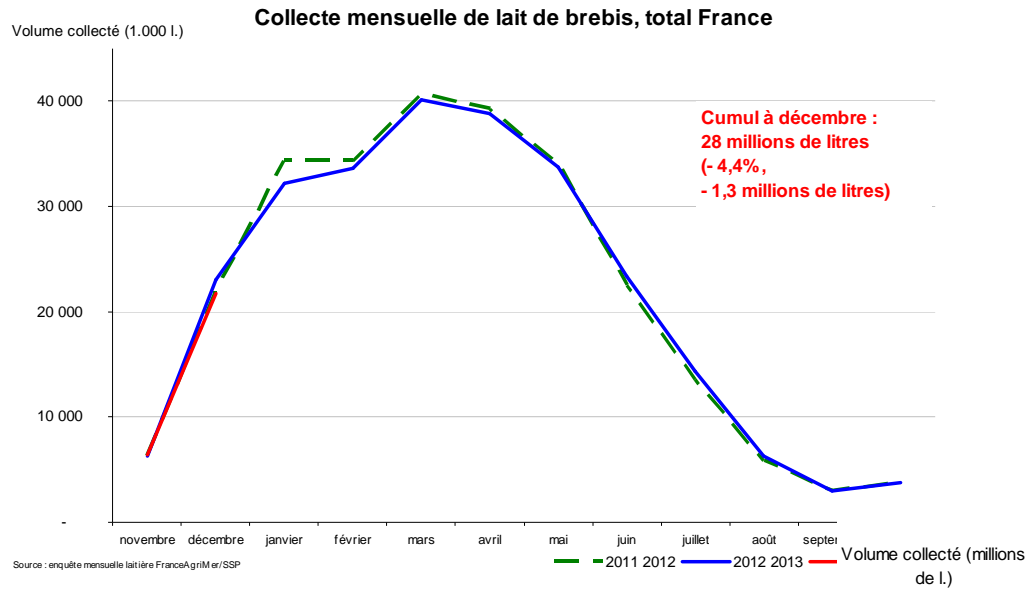
# Légère hausse des effectifs de brebis laitières en décembre 2013

## Evolution du cheptel ovin en France



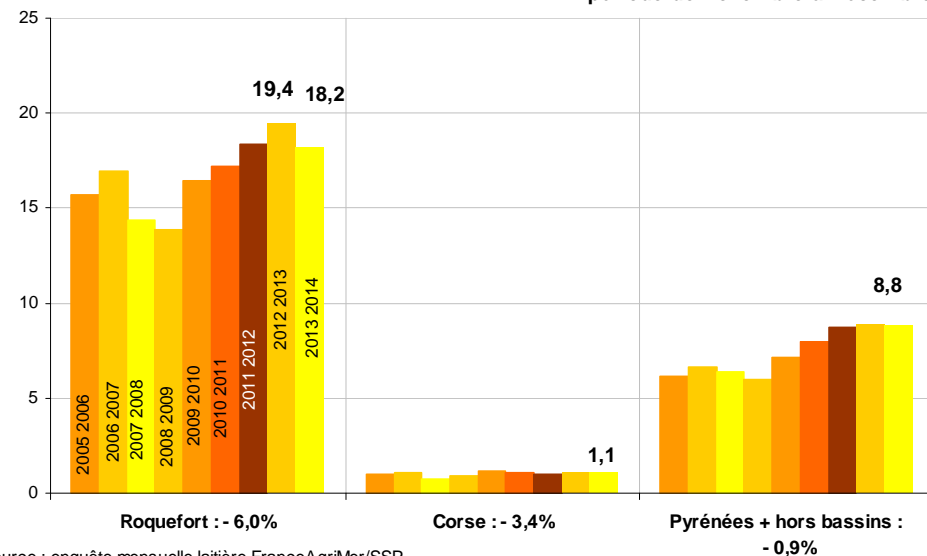
Source: FranceAgriMer d'après Agreste

# Nov.-Déc. 2013: Baisse de la collecte nationale résultant d'une baisse dans le rayon de Roquefort



## Collecte de lait de brebis par bassin de production

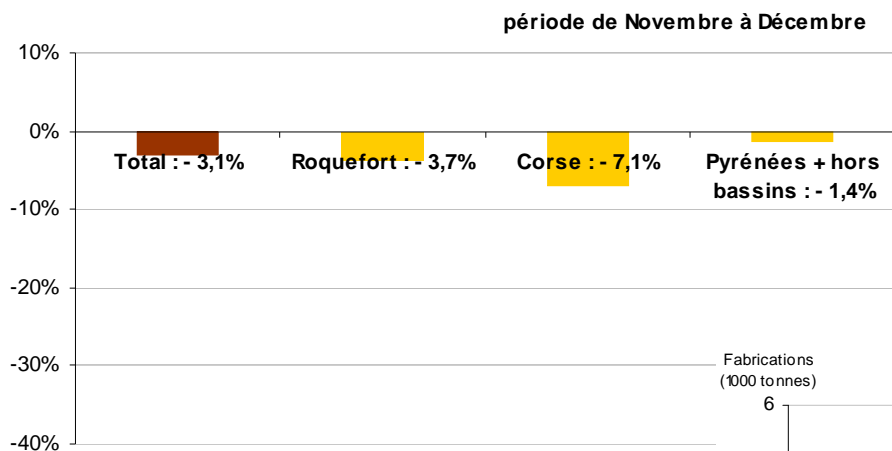
période de Novembre à Décembre



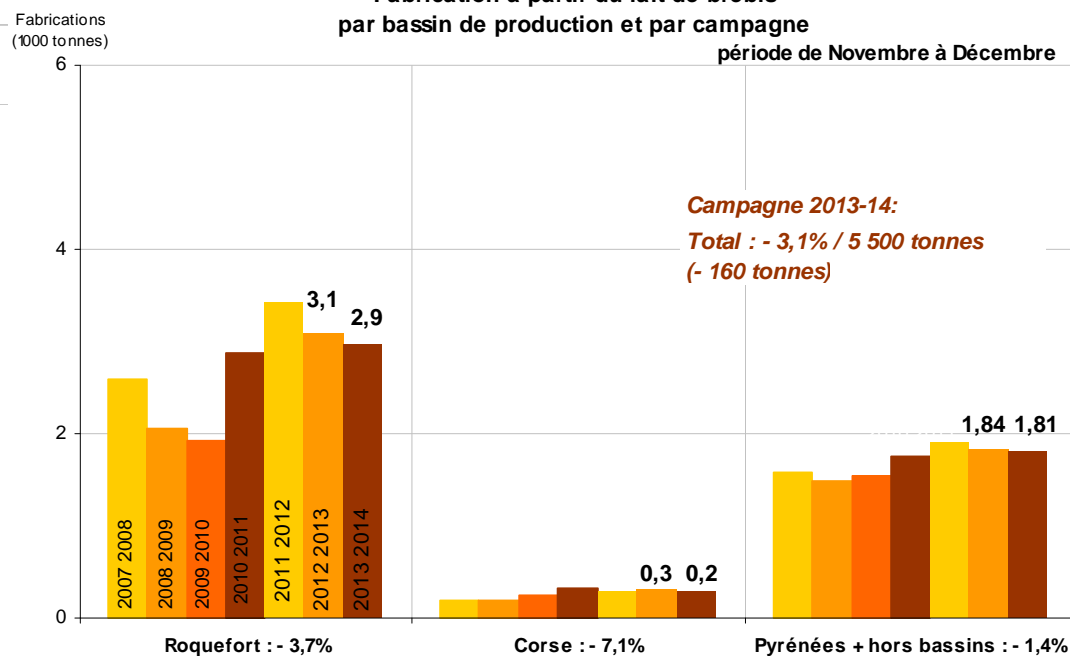


# Recul des fabrications de fromages de brebis en novembre et décembre 2013

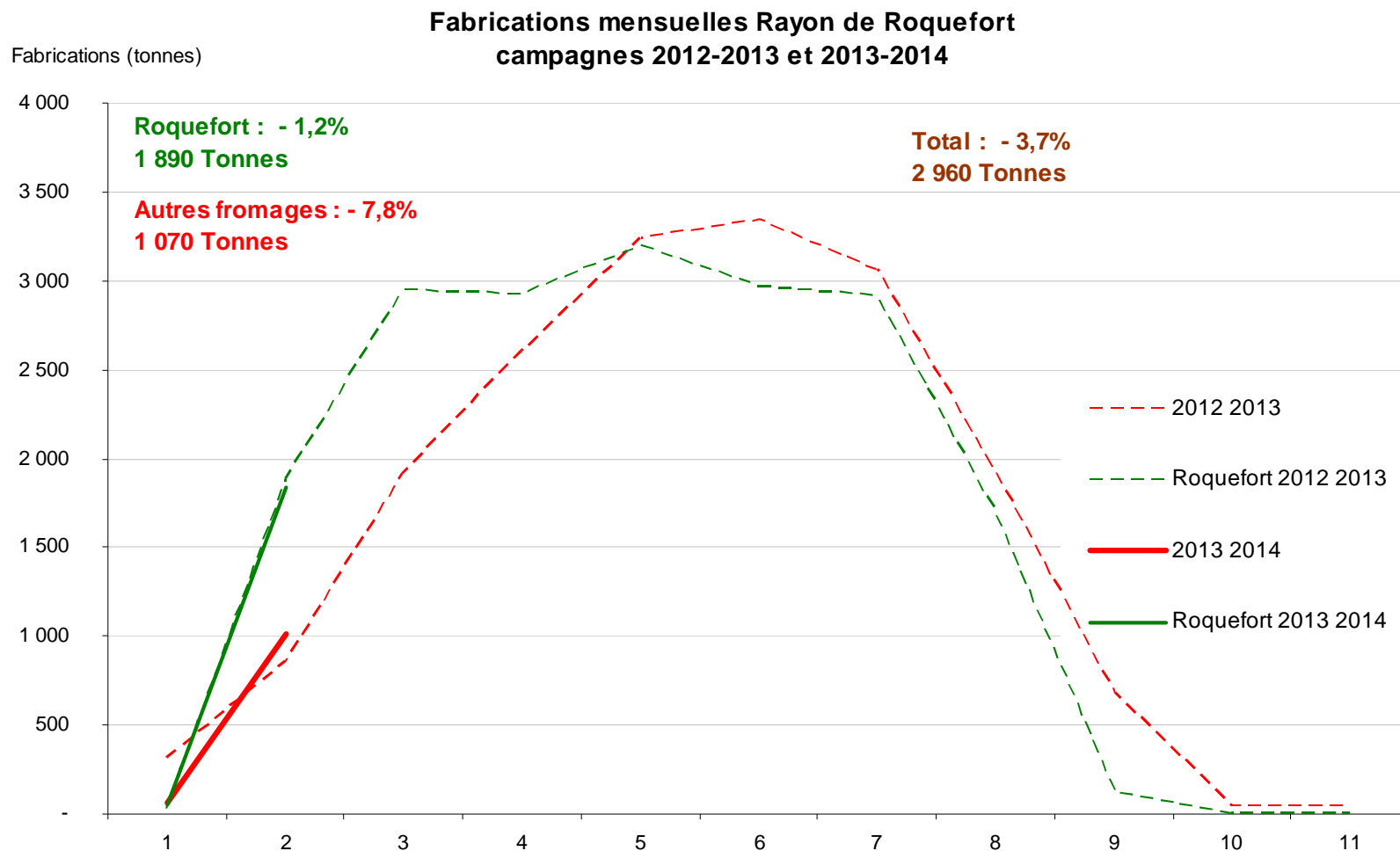
Evolution des fabrications par bassin de production entre les campagnes 2012-13 et 2013-14



Fabrication à partir du lait de brebis par bassin de production et par campagne



# Baisse des fabrications de fromages de diversification dans le rayon de Roquefort en début de campagne



Source : enquête mensuelle laitière FranceAgriMer/SSP

Source: Enquete mensuelle laitiere FranceAgriMer/SSP

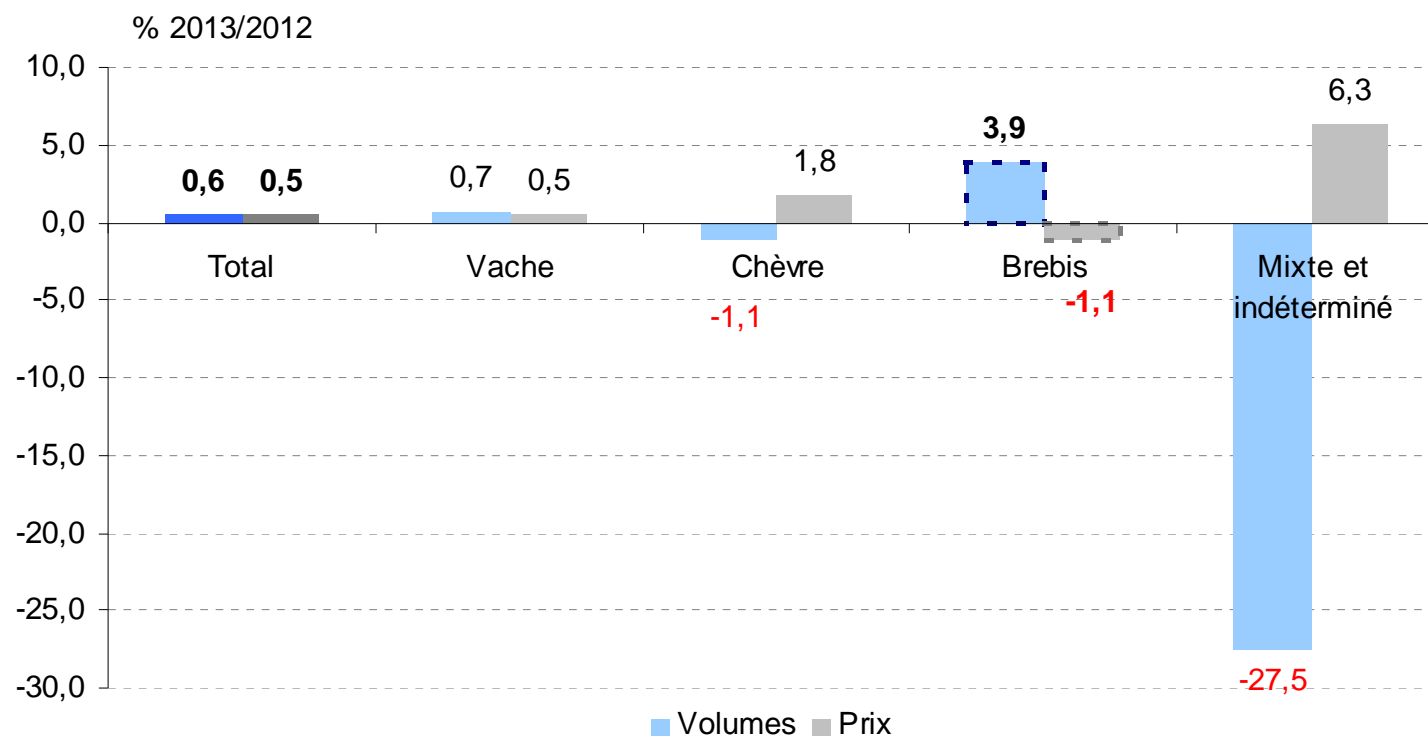
## Achats des ménages:

*Hausse en 2013, boostés par les fromages non AOP*

*Début 2014, la tendance semble se ralentir*

# Les achats des ménages en fromages de brebis ont progressé en 2013

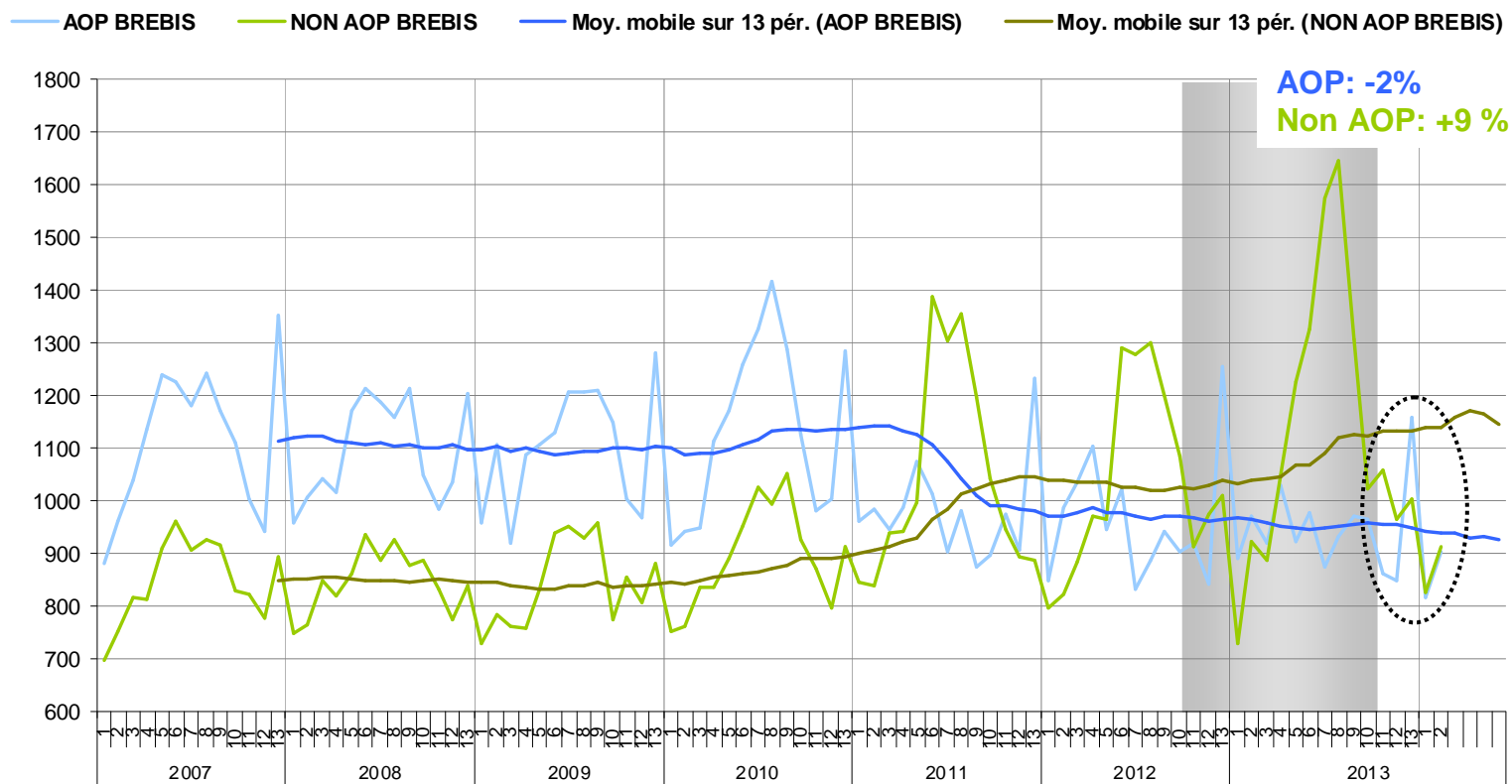
Evolution des volumes et du prix d'achat des fromages en fonction du type de lait - cumul sur 13 périodes 2013



Source: FranceAgriMer d'après Kantar Wordpanel

# Forte hausse des achats de fromages non AOP en 2013

## ACHATS DE FROMAGES DE BREBIS PAR LES MENAGES FRANCAIS

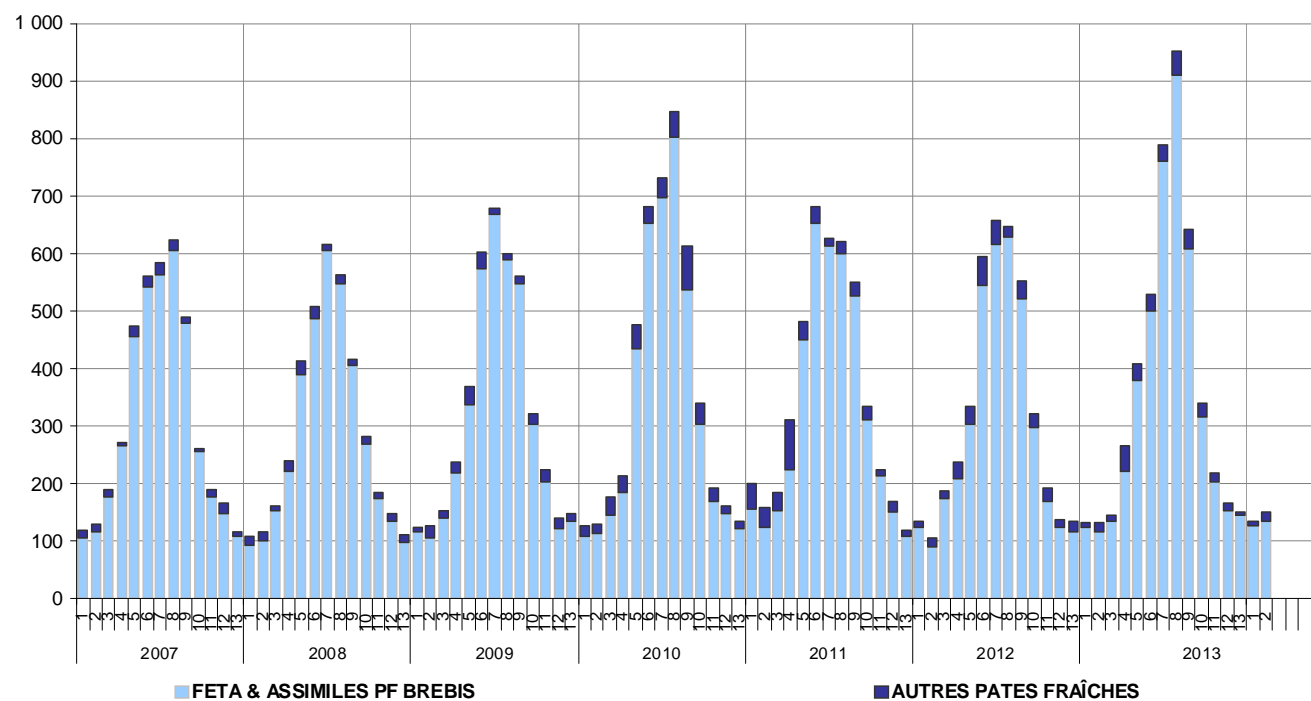


Echantillon de 12.000 ménages

FranceAgriMer d'après Kantar Worldpanel

# Les bonnes conditions climatiques estivales ont dynamisé les ventes de fromages à pâtes fraîches

**ACHATS DE FROMAGES DE BREBIS A PATES FRAICHES PAR LES MENAGES FRANCAIS**



**Cumul annuel 2013:**

**Pâtes fraîches:**

• Volumes: +14,7%

• Prix: -2,0 % (9.50€/kg)

**Fêta et assimilés PF:**

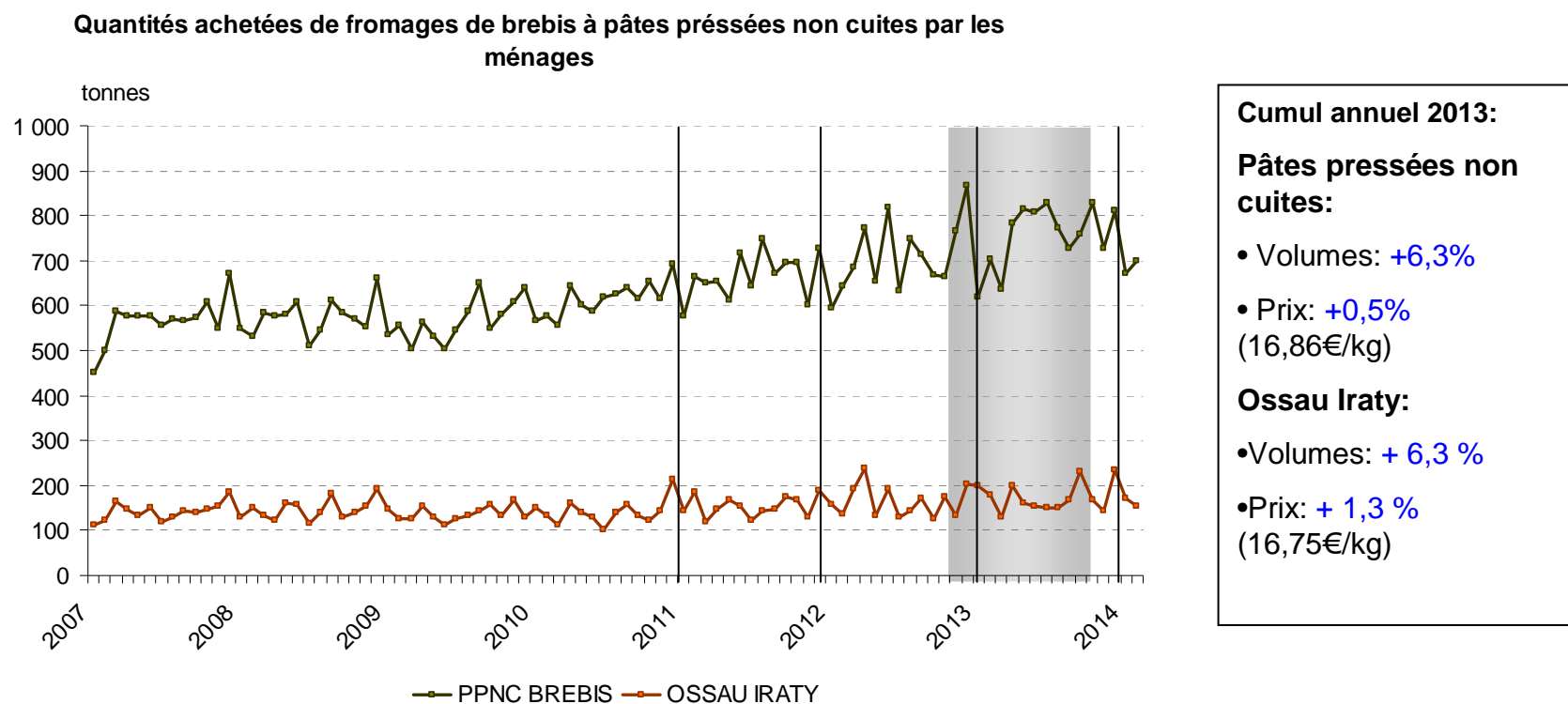
• Volumes: +16%

• Prix: -1,5 % (9.37€/kg)

Echantillon de 12.000

FranceAgriMer d'après Kantar Worldpanel

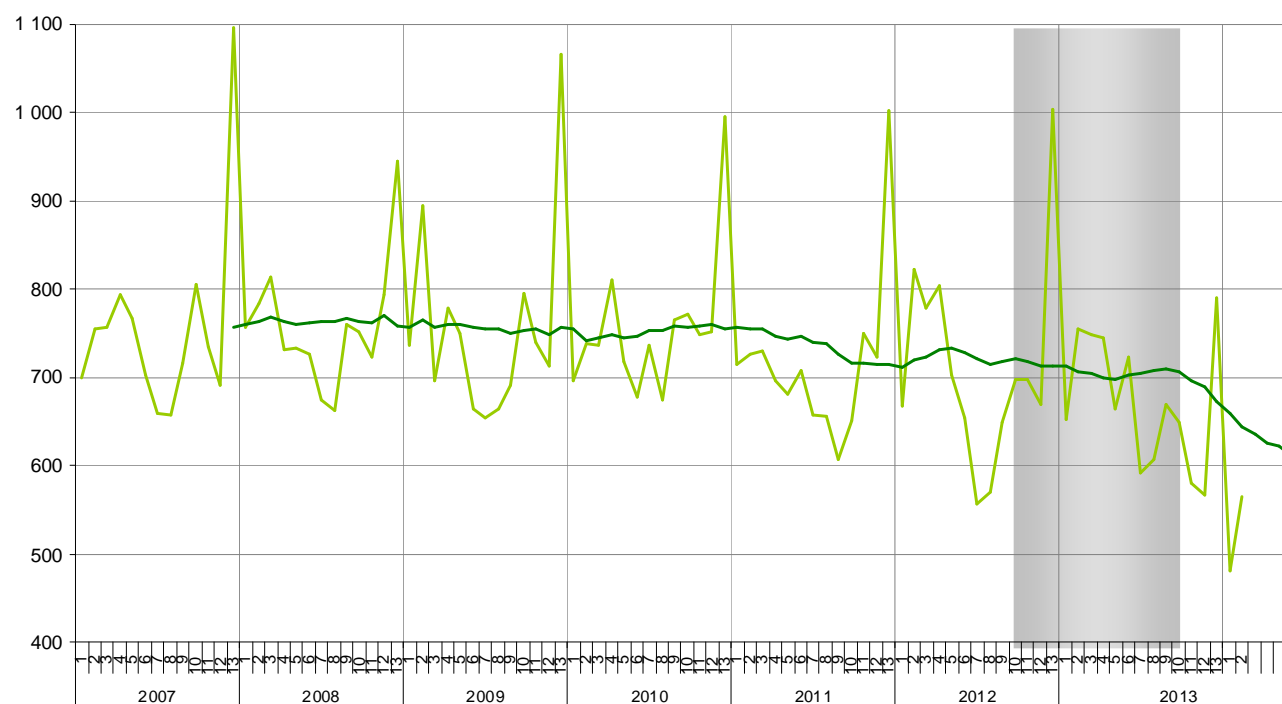
# Augmentation des achats de fromages à pâtes pressées non cuites tout au long de l'année



Source: FranceAgriMer d'après Kantar Wordpanel

# La consommation de Roquefort continue de s'éroder en 2013

## ACHATS DE ROQUEFORT PAR LES MENAGES FRANCAIS



**Cumul annuel 2013:**

**Roquefort:**

- Volumes: **-5,7 %**
- Prix: **-0.5 %** (15,30€/kg)

Echantillon de 12.000

FranceAgriMer d'après Kantar Worldpanel





# Début 2014: Ralentissement de la consommation

## **Période du 31 décembre 2013 au 23 février 2014:**

- Les achats de fromages de brebis reculent de 1,5% /2013
- Augmentation des achats de pâtes pressées non cuites de 3,6 %/2013 malgré un prix d'achat en hausse à 16,76€/kg (+0,8%)
- Les achats de Roquefort atteignent leur niveau le plus bas depuis 2007 (-26%/2013) pour un prix d'achat de 15,72 €/kg (+ 2,2%)

